

## Brabender-Big-Bag-Entleerstation Typ BagMaster 1150

Der Brabender-BagMaster Typ 1150 ist eine Entleerstation für handelsübliche Big Bags bis 1,5 t mit und ohne Liner. In einem Grundgestell aus geschlossenen Rechteckprofilrohren befindet sich ein horizontaler Walkring, auf den der Big Bag aufgesetzt wird und der durch Wippen um eine Achse den Bagauslauf und -boden bewegt und so für sicheren Ausstrag und vollständige Entleerung auch der Sackecken sorgt.

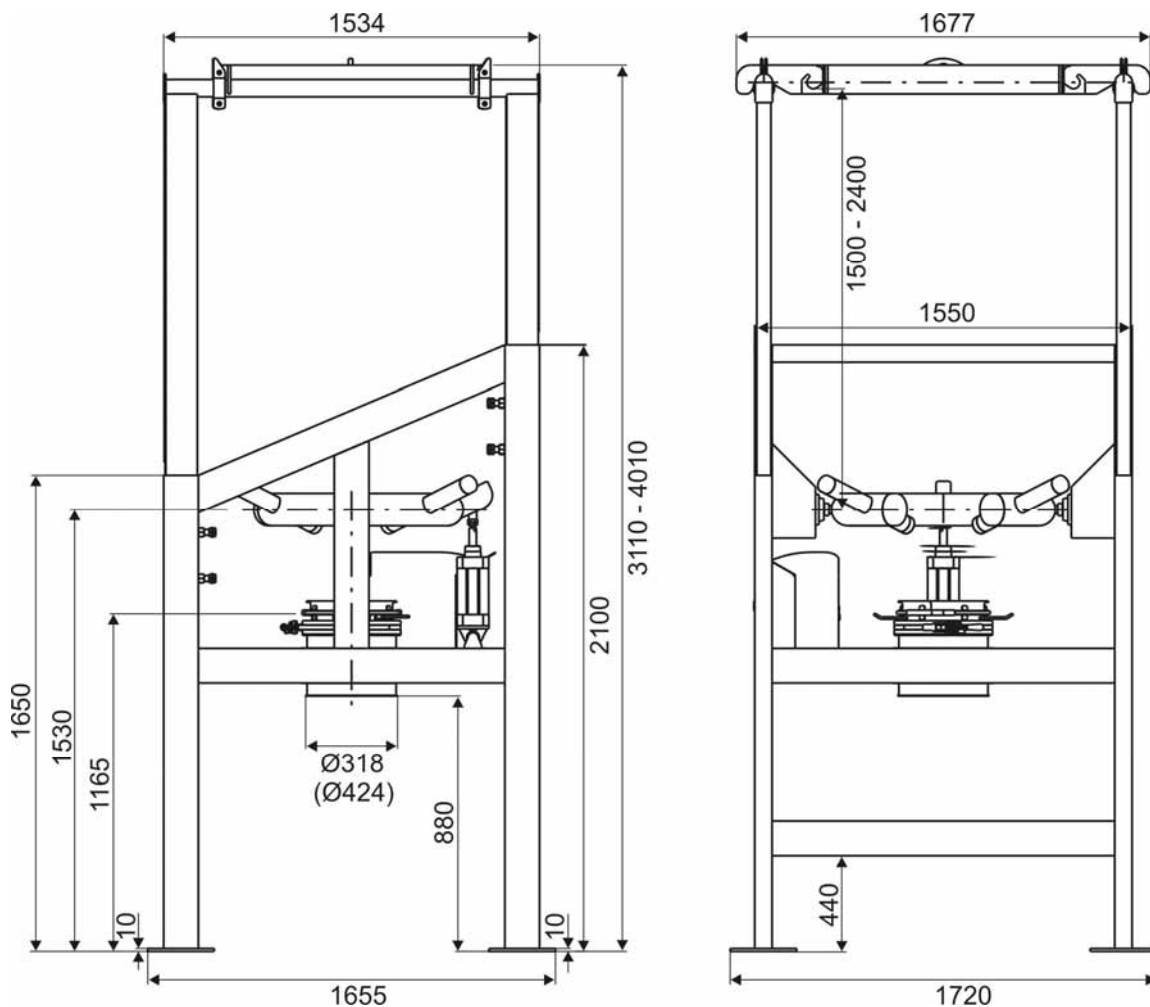
Zum staubfreien Anschluss des Bagauslaufs dient das QCD-System (Quick Connect Docking System) unterhalb der Walkvorrichtung. Der Auslauf wird manuell angeklemmt, wobei durch das Doppelklemmsystem Bag- und Linerauslauf einzeln angeschlossen werden können. Das QCD-System benötigt keine Hilfsenergie.

Zur Betätigung des Walkringmechanis-

mus ist eine Impuls-Pause-Steuerung mit Wahlschalter für 3 Schaltstellungen (Automatikbetrieb, Handbetrieb, Big-Bag-Wechsel) in einem Klemmenkasten am BagMaster montiert.

Optional ist der Brabender-BagMaster mit einem integrierten Dosiergerät lieferbar, auch auf Wägezellen gelagert als Dosierdifferenzialwaage für kontinuierliche oder chargenweise "Loss-in-Weight"-Dosierung direkt aus dem Bag. Weitere Optionen umfassen verwogene Ausführungen mit Auswertegeräten zur Füllstandserfassung, Versionen mit integriertem Kran sowie explosionsgeschützte Ausführungen.

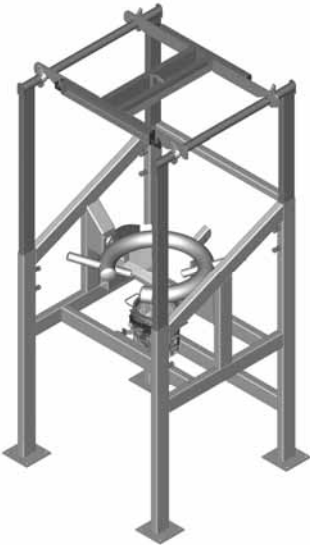
Alle produktberührenden Stahlteile sind aus gebeiztem und passiviertem Edelstahl 1.4301 gefertigt. Die Lackierung der Normalstahlteile ist Lichtgrau (RAL 7035). Das Gerät entspricht CE-Norm.



Gewicht ca. 430 kg

## Technische Daten\*

### BagMaster Typ 1150



### Standardlieferumfang

- Grundgestell aus Rechteckprofilen
- Höhenverstellbare Auflagebügel für Sackhebegeschirr
- Hebegeschirr zur einfachen Positionierung des Bags im BagMaster
- Walkringmechanismus, elektropneumatisch betätigt, mit Impuls-Pause-Steuerung im Schaltkasten
- Quick Connect Docking System QCD zum staubfreien Anschluss des Bag- bzw. Linerauslaufs

### Geeignete Baggrößen

- Grundfläche: 920 x 920 bis 1150 x 1150 mm, Auslauf 320 - 520 mm Ø
- Max. Befüllmenge 1500 kg

### Optionen

- Ausführung mit integriertem Dosierer zur kontinuierlichen oder chargenweisen Dosierung direkt aus dem Bag, wahlweise als Dosierdifferenzialwaage auf 4 analogen Wägezellen im Zusammenhang mit entsprechenden Steuerungskomponenten (siehe Steuerungsfamilie Congrav®)
- Auf 4 analogen Wägezellen gelagerte Ausführung zur Füllstandserfassung inkl. Auswertegerät (Ausführung MS)
- Integrierter Kran (Ausführung K1)
- Explosionsschutz:
  - ATEX II 3D/-- (innen/außen)
  - ATEX II 3D/3D (innen/außen)

### Hebegeschirr



- Basisversion: Sackhebegeschirr mit Halterungen für Big-Bag-Schlaufen und 1-Punkt-Kranaufhängung (Bags am Kran hängend zu entleeren, Auflagebügel am BagMaster entfallen)
- Ausführung zusätzlich mit Auflagepratzen zur Ablage auf den Auflagebügel des BagMasters und/oder zusätzlich mit Gabelstaplerschuhen
- Tragfähigkeit bis 2 Tonnen
- Normalstahl lackiert (gelb)

### Walkringmechanismus



- Horizontaler Walkring zum Aufsetzen des Big Bags, vorne offen zur Durchführung des Bagauslaufs (Bauhöhenersparnis, da der Bag nicht über den Ring hinweggehoben werden muss)
- Wippbewegung über Hubzylinder, Intervalle schaltbar (Puls-Pause-Relais)
- Walkstangen am Umfang zur Aktivierung des Unterteils des Big Bags einschließlich der Sackecken
- Normalstahl lackiert (RAL 7035)

### Andocksystem QCD



- Staubdichte Andockung von Bag- und Linerauslauf mit Klemmschlüssen
- Straffung durch Höhenverstellung
- Einfachhandspanner
- Ausführungen: QCD 300 für Bagauslauf 320-420 mm Ø, QCD 400 für 420-520 mm Ø (untereinander austauschbar, leicht zu wechseln)
- Schüttgutberührende Teile aus Edelstahl 1.4301 und PU

**brabender**

**TECHNOLOGIE**

Zertifiziert nach ISO 9001/EN 29001

\*Änderungen vorbehalten. Alle Angaben beschreiben unsere Produkte in allgemeiner Form. Sie stellen weder eine Beschaffenheitsvereinbarung oder -zusage im Sinne des § 434 BGB noch eine Garantie im Sinne des § 443 BGB dar und begründen keine Haftung.

Ausgabe 2.0 (Februar 08)  
Ersetzt Ausgabe 4.0 (April 07)