

Brabender-Dosierdifferenzialwaage Typ DDW-MD5[6]-DVT60-40[80]

Die Brabender-Dosierdifferenzialwaage Typ DDW-MD5[6]-DVT60-40[80] ist ein spezielles gravimetrisches Dosiergerät mit Dosiervibrationstrogmodul für Granulate und frei fließende körnige Schüttgüter.

Die Dosierwaage besteht aus einer freistehenden Chassis-/Wägemodul-kombination mit digitaler Lastzelle DigiMASS-2, einem darauf aufgebauten Einbaurahmen mit integriertem Behältermodul und einem in dem Rahmen montierten Dosiervibrations-trogmodul mit geregelterm elektromagnetischem Vibrationsantrieb.

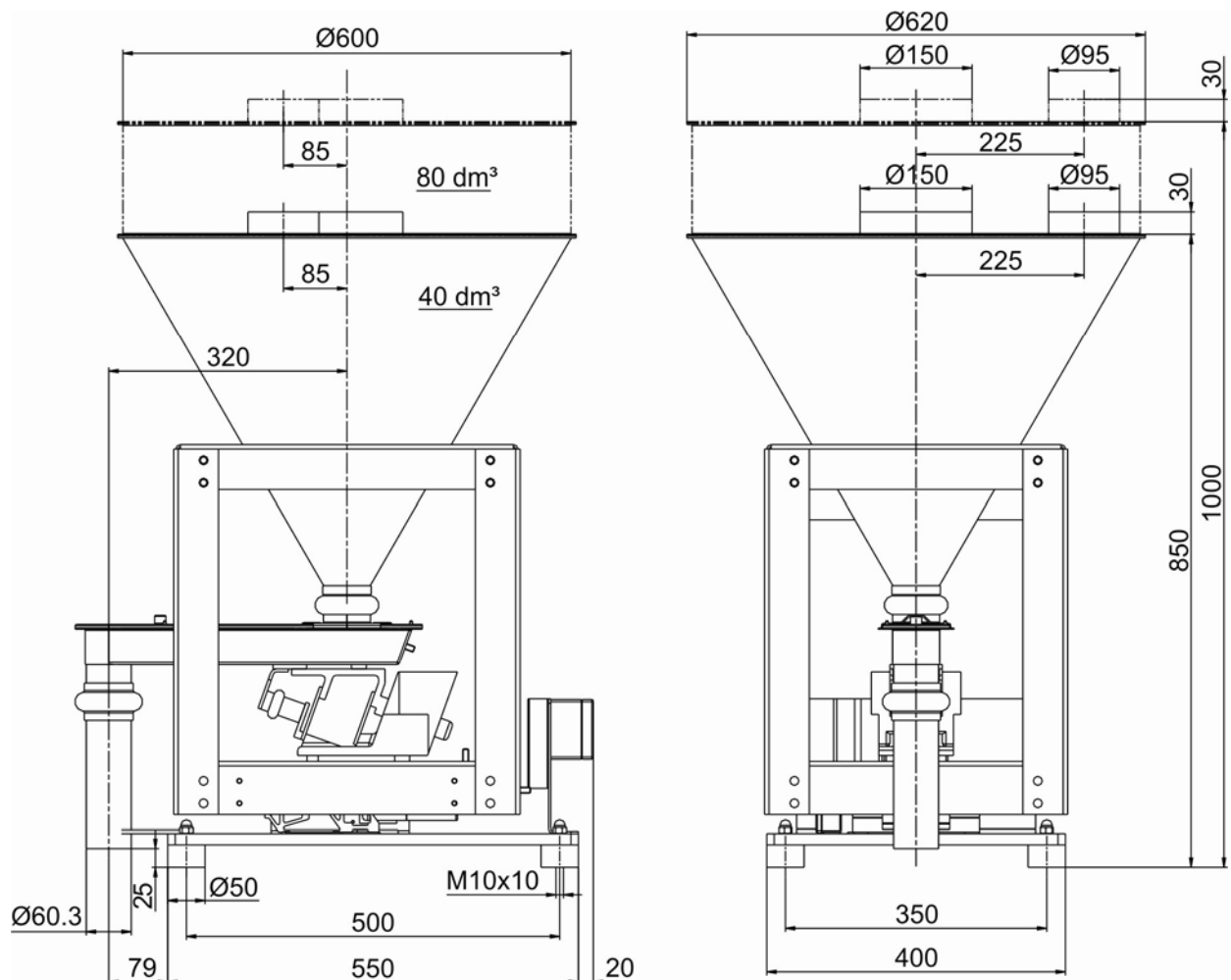
Der Antrieb ist mit einer Schwingweitenrückführung ausgerüstet, die für eine lineare Fördercharakteristik über den gesamten Leistungsbereich sorgt. Alle Module sind fertig montiert und intern auf Klemmenkästen verdrahtet.

Im Zusammenhang mit einem Dosierregler der Congrav®-Serie oder dem Brabender-SCC-Feldbussystem bilden sie eine Hightech-Dosiereinheit für hohe Dosiergenauigkeit.

Alle produktberührenden Teile sind aus Edelstahl gefertigt.

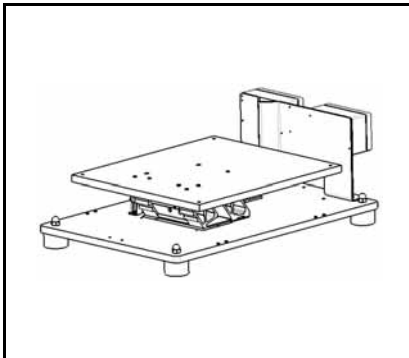
Die Lackierung der Normalstahlteile ist Lichtgrau nach RAL 7035 (Struktur).

Das Gerät entspricht CE-Norm.



Gewicht mit 40 dm³-Behälter ca. 80 kg, mit 80 dm³-Behälter ca. 90 kg

Technische Daten*



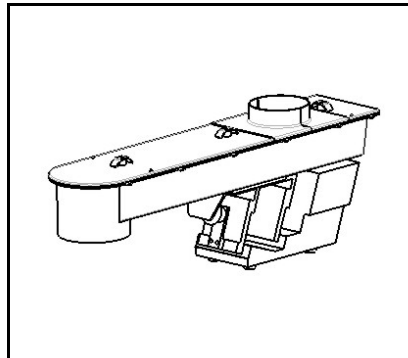
Chassis / Wägemodul

Chassis-/Wägemodulkombination Typ MD5 oder MD6 (je nach Schüttgewicht, Leistung und Bevorratungsbedarf):

- Freistehendes Montagechassis mit Vibrationsdämpfern
- Digitale Lastzelle DigiMASS-2 mit zwei schwingenden Saiten nach dem Prinzip der Massenvergleichsmessung
- Klemmenkästen

Wägebereiche:

- Ausführung mit 40 dm³-Behälter:
 - 47 kg netto (MD5)
 - 277 kg netto (MD6)
- Ausführung mit 80 dm³-Behälter:
 - 37 kg netto (MD5)
 - 267 kg netto (MD6)



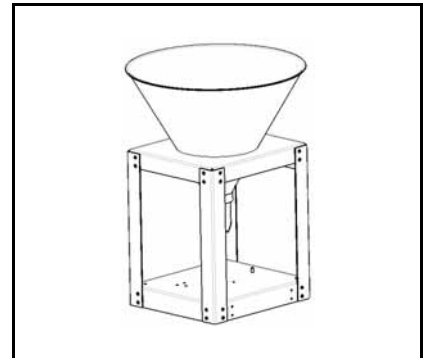
Dosiermodul

Dosiervibrationstrogmodul DVT60:

- Trogbreite 60 mm
- Standardmäßig mit Trogabdeckung
- Produktberührende Teile 1.4301
- Elektromagnetischer Vibrationsantrieb
 - Diodenspannung 157 V
 - Frequenz 50 Hz
 - Schutzart IP 65
 - Schwingweitenrückführung

- Max. Dosierleistung 1000 dm³/h*
- Verstellbereich 1:35

* Dosierleistung bezogen auf 90% Antriebsleistung (regelungstechnisch benötigte Leistungsreserven für gravimetrischen Einsatz bereits berücksichtigt).
Referenzmedium für Leistungsangaben: Kunststoffgranulat, frei fließend, Schüttgewicht 0,5 kg/dm³, Korngröße 4 mm



Rahmen- / Behältermodule

- Konusbehältermodul, integriert in den Einbaurahmen zur Aufnahme des Dosiermoduls
- Deckel mit Einlauf- und Entlüftungsstützen bei automatischer Befüllung
- Produktberührende Teile Edelstahl 1.4301

Behältervolumina:

- 40 dm³
 - 80 dm³
- (abgestimmt auf Leistungsbereich)

Zubehör / Optionen

- Flexible Anbindungen
- Staubfilterpatrone zum Entlüftungsstützen
- Aufgelegter Deckel mit Handgriff bei manueller Befüllung
- Sicherheitsrost, 1.4301

Sonderausführungen

- Druckdichte Ausführung
- Druckkompensation am Einlauf
- Druckkompensation am Auslauf
- Explosionsgeschützte Ausführung
- Ausführung für SCC-Feldbussystem

Reglermodule

Mikrocomputer Congrav[®] und Schwingweitenregler zum Schaltschrankeinbau oder Bedieneinheiten Congrav[®] und integrierte Steuer- und Regelmodule "ISC" für Brabender-SCC-Feldbussystem



Zertifiziert nach ISO 9001/EN 29001

*Änderungen vorbehalten. Alle Angaben beschreiben unsere Produkte in allgemeiner Form. Sie stellen weder eine Beschaffenheitsvereinbarung oder -zusage im Sinne des § 434 BGB noch eine Garantie im Sinne des § 443 BGB dar und begründen keine Haftung.

Ausgabe 2.0 (Februar 08)
Ersetzt Ausgabe 10.0 (Oktober 07)