

Brabender-Dosierdifferenzialwaage DDW-MS2(3)-DSR28-5(10)[20]

Die Brabender-Dosierdifferenzialwaage DDW-MS2(3)-DSR28-5(10)[20], die gravimetrische Version der Brabender-Dosierschnecke DSR 28, dient zur zuverlässigen Dosierung von Schüttgütern im unteren Leistungsbereich.

Die Dosierwaage besteht aus den folgenden Baugruppen: einer frei stehenden Chassis-/Wägesystemkombination mit hochgenauer DMS-Lastzelle, der Brabender-Dosierschnecke DSR28 mit Multifunktionsrührwerk und einem Aufsatzbehälter zur Schüttgutbevorratung.

Die Dosierschnecke sorgt für Schüttgutmassenfluss und einen gleichmäßigen Schneckenfüllgrad, da das Rührwerk das Schüttgut homogenisiert, Brückenbildung verhindert und für optimalen Schüttgutfluss in die Schnecke sorgt.

Aufsatzbehälter stehen je nach Schüttgut und Leistung in Größen von 5 dm³ (0,18 ft³), 10 dm³ (0,35 ft³) oder 20 dm³ (0,71 ft³) zur Verfügung.

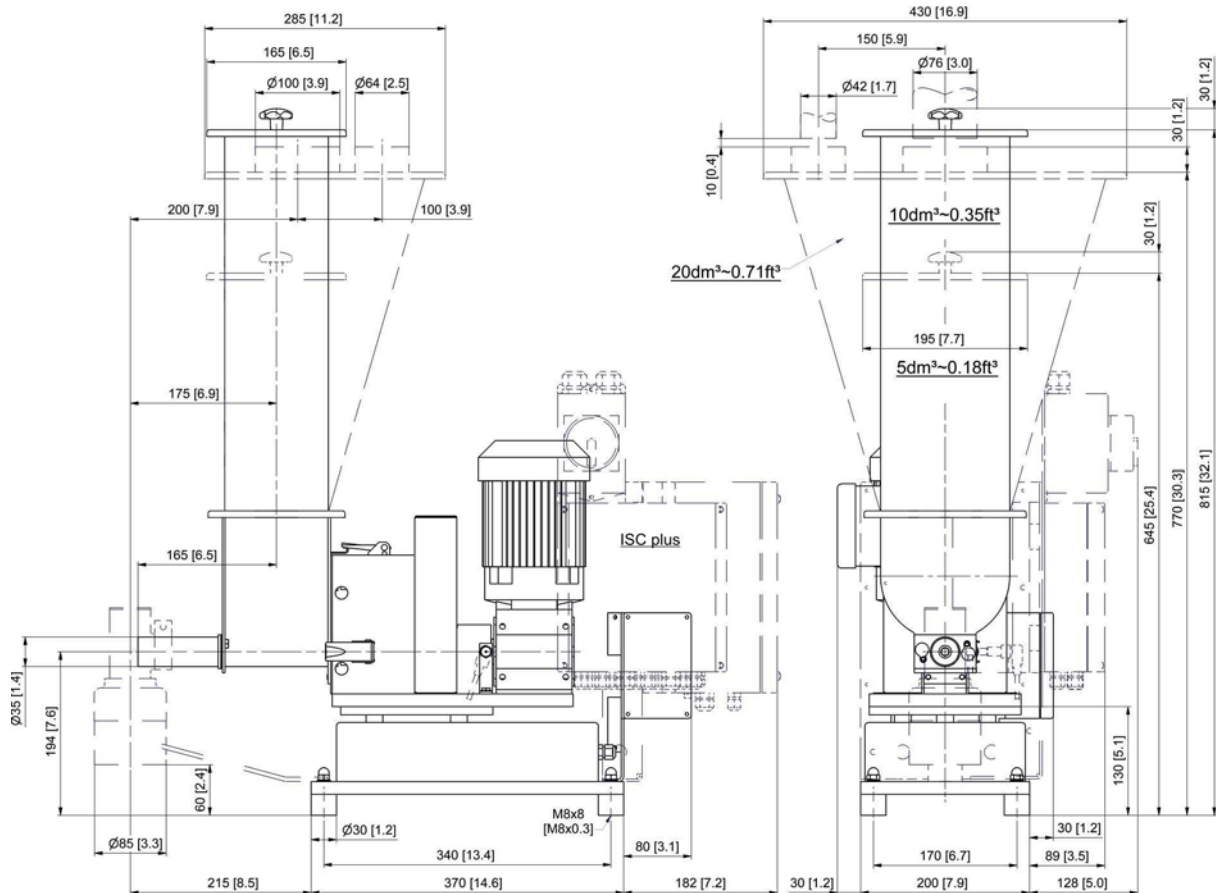
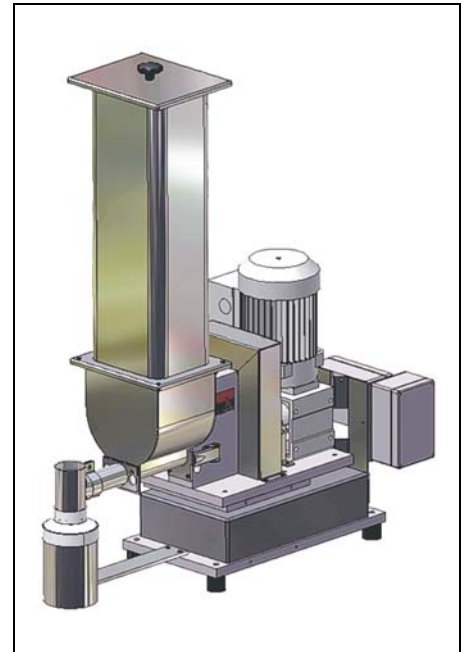
Alle Baugruppen sind fertig montiert und intern

auf Klemmenkästen verdrahtet.

Als Optionen stehen u.a. Ausführungen mit integrierter Steuer- und Regelelektronik ("ISC plus"), untereinander austauschbare Schneckenprofile und ein Rührwerk mit verkürzten Flügeln zur Granulatdosierung zur Verfügung.

Schüttgut berührende Teile sind aus Edelstahl gefertigt. Normalstahlteile sind lichtgrau lackiert (RAL 7035).

Das Gerät entspricht den CE-Richtlinien.



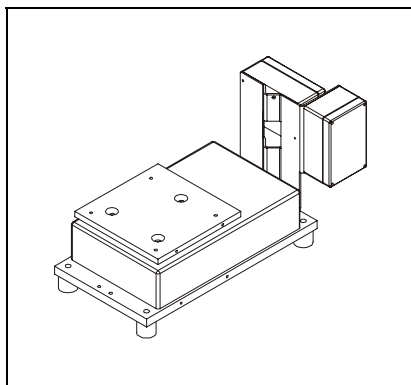
Gewicht mit 5 dm³/0,18 ft³-Aufsatzbehälter ca. 31 kg (68 lb)
 Gewicht mit 10 dm³/0,35 ft³-Aufsatzbehälter ca. 33 kg (73 lb)
 Gewicht mit 20 dm³/0,71 ft³-Aufsatzbehälter ca. 37 kg (82 lb)

Technische Daten

Mögliche Schnecken Größen und -leistungen

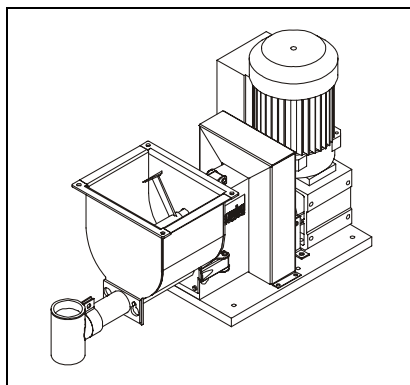
Schnecken Typ	Ø (mm) x p (mm)	Rohr- benennung	Rohr-Ø (mm)	Drehzahl (min ⁻¹)	Max. Leistung (dm ³ /h)*	Max. Leistung (ft ³ /h)*
Spiral- schnecke (S) (TA = mit Trogaktivierung)	S 13/10 (TA)	160	20.0 x 2.0	254 (134) [66] / 100Hz	16 (8) [4]	0.55 (0.29) [0.14]
	S 13/15 (TA)	160	20.0 x 2.0	254 (134) [66] / 100Hz	26 (13) [7]	0.90 (0.48) [0.23]
	S 20/15 (TA)	210	25.0 x 2.0	254 (134) [66] / 100Hz	53 (28) [14]	1.87 (0.99) [0.49]
	S 20/19 (TA)	210	25.0 x 2.0	254 (134) [66] / 100Hz	72 (38) [19]	2.53 (1.33) [0.66]
	S 20/24 (TA)	210	25.0 x 2.0	254 (134) [66] / 100Hz	95 (50) [25]	3.35 (1.77) [0.87]
	S 24/35	260	30.0 x 2.0	254 (134) [66] / 100Hz	215 (113) [56]	7.59 (4.00) [1.97]
	S 28/22	320	38.0 x 3.0	254 (134) [66] / 100Hz	178 (94) [46]	6.27 (3.31) [1.63]
	S 28/35	320	38.0 x 3.0	254 (134) [66] / 100Hz	298 (157) [77]	10.52 (5.55) [2.73]
	Granulat- schnecke (S)	S 13/10	210	25.0 x 2.0	254 (134) [66] / 100Hz	28 (15) [7]
S 13/15		210	25.0 x 2.0	254 (134) [66] / 100Hz	46 (24) [12]	1.61 (0.85) [0.42]
S 20/15		320	38.0 x 3.0	254 (134) [66] / 100Hz	96 (50) [25]	3.38 (1.78) [0.88]
S 20/19		320	38.0 x 3.0	254 (134) [66] / 100Hz	128 (67) [33]	4.51 (2.38) [1.17]
S 20/24		320	38.0 x 3.0	254 (134) [66] / 100Hz	167 (88) [44]	5.91 (3.12) [1.54]
S 24/35		320	38.0 x 3.0	254 (134) [66] / 100Hz	298 (157) [77]	10.52 (5.55) [2.73]

* Theoretische Werte bei 100 % Schneckenfüllgrad und Motordrehzahl. Je nach Fließigenschaften des Schüttguts kann der Füllgrad bis zu 50 % absinken. Weitere Einschränkungen sind zu berücksichtigen, da bei gravimetrischer Dosierung Leistungsreserven im oberen Drehzahlbereich zur Ausregelung von Schüttgewichtsschwankungen benötigt werden. Werte in Klammern bezogen auf Optionsmotoren 134 min⁻¹/100 Hz und 66 min⁻¹/100 Hz



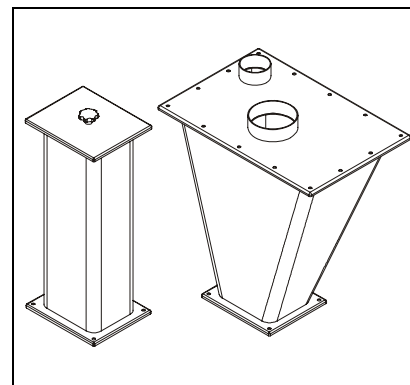
Chassis / Wägesystem MS2(3)

- Frei stehendes Montagechassis mit Vibrationsdämpfern und Klemmenkästen
- Hochgenaue DMS-Lastzelle
- Nettowägebereiche ca.
 - 9 kg/20 lb (MS2) oder 29 kg/64 lb (MS3) (5 dm³-/0,18 ft³-Aufsatzbehälter)
 - 7 kg/15 lb (MS2) oder 27 kg/60 lb (MS3) (10 dm³-/0,35 ft³-Aufsatzbehälter)
 - 3 kg/7 lb (MS2) oder 23 kg/51 lb (MS3) (20 dm³-/0,71 ft³-Aufsatzbehälter)



Dosierschnecke DSR28

- Edelstahlgehäuse
- Wechselbare Schnecke
- Frequenz geregelter Drehstrommotor (0,25 kW, 230/400 V, IP65, TEFC), Schneckendrehzahl 254 min⁻¹/100 Hz (optional 134 min⁻¹/100 Hz, 66 min⁻¹/100 Hz)
- Rührwerk im Schneckenrog (Kettenantrieb durch den Schneckenmotor über Getriebe)
- Schüttgut berührende Teile aus Edelstahl 1.4301 (304)



Aufsatzbehälter

- Aufsatzbehälter:
 - 5 dm³ (0,18 ft³), quaderförmig
 - 10 dm³ (0,35 ft³), quaderförmig
 - 20 dm³ (0,71 ft³), konisch
- Deckel mit Einlauf- und Entlüftungsstützen bei automatischer Befüllung oder
- Aufgelegter Deckel mit Handgriff bei manueller Befüllung
- Edelstahl 1.4301 (304)

Zubehör

- Flexible Anbindungskompensatoren
- Austauschschnecken
- Austauschschneckenrohre
- Sicherheitsrost für manuelle Befüllung

Optionen

- Entfall Anschlussstützen mit Festpunkt
- Entfall vertikaler Auslauf am Schneckenrohr
- Druckkompensation
- Explosionsgeschützte Ausführungen
- Rührwerk mit verkürzten Flügeln zur Granulatdosierung

Steuerungen

Steuer- und Leistungsmodul werden entweder direkt an der Dosierwaage montiert oder zur Schaltschränkmontage angeboten. Die Steuerungen können direkt mit den meisten Host-/SPS-Systemen oder mit den Brabender-MMI-Schnittstellen Congrav[®] kommunizieren (siehe Werksnormen "Congrav[®]")



Änderungen vorbehalten. Alle Angaben beschreiben unsere Produkte in allgemeiner Form. Sie stellen weder eine Beschaffenheitsvereinbarung oder -zusage im Sinne des § 434 BGB noch eine Garantie im Sinne des § 443 BGB dar und begründen keine Haftung.

Ausgabe 4.0 (April 12)
Ersetzt 6.0 (Juni 11)