

Brabender-Dosierschnecke Typ DSR 103

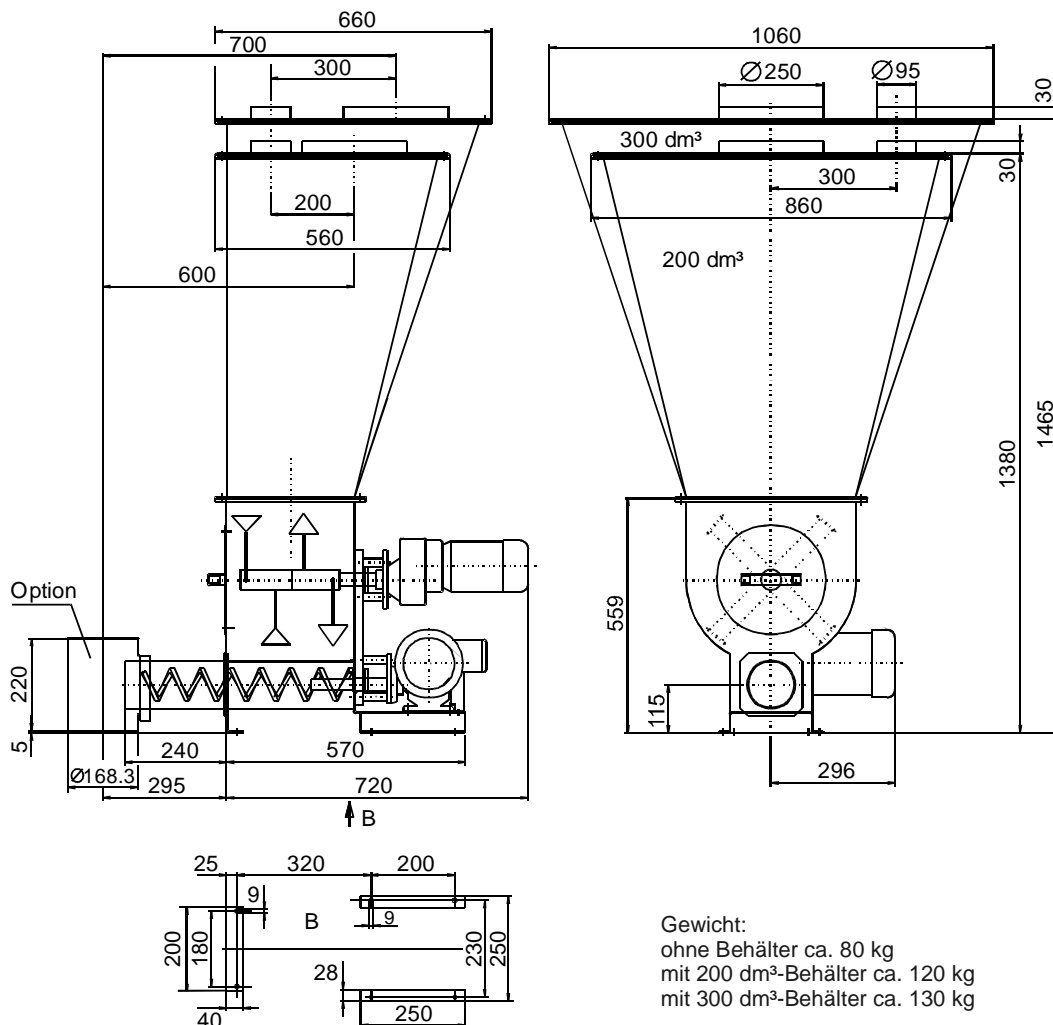
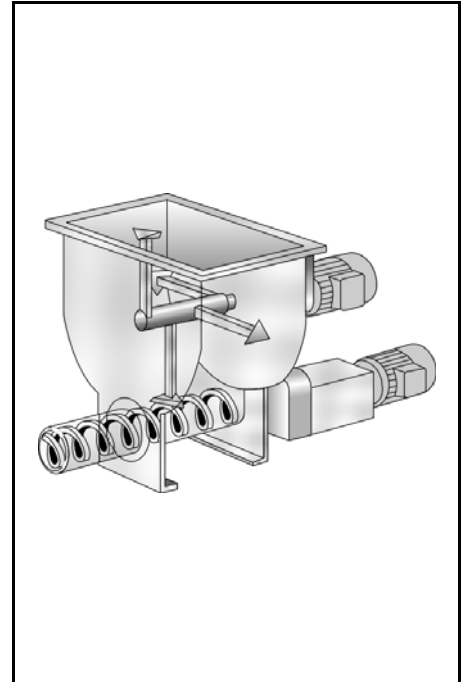
Die Brabender-Dosierschnecke Typ DSR 103 dosiert Schüttgüter mit guten bis eingeschränkten Fließeigenschaften im höheren Leistungsbereich. Sie ist sehr servicefreundlich konstruiert und schnell zu demontieren und zu reinigen.

Die Brabender-Dosierschnecke Typ DSR 103 besteht aus einem Schneckenkrog aus Edelstahl mit integriertem Trogrührwerk mit separatem Drehstromantrieb, einer Spiral- oder Blattschnecke zum Schüttgutaustrag und einem frequenzgeregelten Drehstrommotor zum Schneckenantrieb. Je nach Art der Befüllung, Leistung und Vorratungsbedarf kann sie mit einem 200 dm³- oder 300 dm³-Vorratsbehälter kombiniert werden. Wesentlich für die Gesamtfunktion des Systems ist die Materialzufüh-

rung zu den Schneckenprofilen. Hierbei übernimmt das Trogrührwerk die Homogenisierung des Dosiermediums und die gleichbleibende Füllung der Schneckengänge: Voraussetzung für hohe Genauigkeit. Die unterschiedlichen Schneckenprofile sind universell gefertigt und lassen sich untereinander austauschen.

Das Gerät kann sowohl zur kontinuierlichen volumetrischen Dosierung als auch in Verbindung mit einem Brabender-Wägesystem und einer Mikrocomputersteuerung aus der Produktfamilie Congrav[®] oder dem Brabender-SCC-Feldbussystem als Dosierdifferenzialwaage zur gravimetrischen Dosierung eingesetzt werden.

Alle produktberührenden Teile sind aus Edelstahl gefertigt. Das Gerät entspricht CE-Norm.



Technische Daten*

Mögliche Schnecken Größen und -leistungen

| Schnecken Typ Ø mm x p mm | Rohr- benennung | Rohr-Ø mm | Drehzahl min ⁻¹ | Dosierleistung max. dm ³ /h* |
|------------------------------|--------------------|--------------|-------------------------------|--|
| Spiralschnecke (S) | | | | |
| S 52/39 | 563 | 60,3 x 2,0 | 138/100 Hz | 570 |
| S 52/62 | 563 | 60,3 x 2,0 | 138/100 Hz | 970 |
| S 79/45 | 843 | 88,9 x 2,3 | 138/100 Hz | 1640 |
| S 79/82 | 843 | 88,9 x 2,3 | 138/100 Hz | 3130 |
| S 103/ 66 | 1091 | 114,3 x 2,6 | 138/100 Hz | 4300 |
| S 103/105 | 1091 | 114,3 x 2,6 | 138/100 Hz | 6980 |
| Blattschnecke (B) | | | | |
| B 50/45 | 563 | 60,3 x 2,0 | 138/100 Hz | 550 |
| B 50/70 | 563 | 60,3 x 2,0 | 138/100 Hz | 890 |
| B 79/50 | 843 | 88,9 x 2,3 | 138/100 Hz | 1580 |
| B 79/88 | 843 | 88,9 x 2,3 | 138/100 Hz | 2920 |
| B 103/ 66 | 1091 | 114,3 x 2,6 | 138/100 Hz | 3960 |
| B 103/105 | 1091 | 114,3 x 2,6 | 138/100 Hz | 6400 |
| Granulatschnecke (S) | | | | |
| S 52/39 | 843 | 88,9 x 2,3 | 138/100 Hz | 1060 |
| S 52/62 | 843 | 88,9 x 2,3 | 138/100 Hz | 1750 |
| S 79/45 | 1091 | 114,3 x 2,6 | 138/100 Hz | 2400 |
| S 79/82 | 1091 | 114,3 x 2,6 | 138/100 Hz | 4520 |

* Die angegebenen max. Leistungen sind theoretische Werte, die auf einen Schneckenfüllgrad und eine Motordrehzahl von jeweils 100% bezogen sind. Je nach Fließigenschaften des Schüttguts kann der Füllgrad bis zu 50% absinken.

Antrieb Schnecke

Drehstrommotor

Leistung: 0,75 kW
 Spannung: 220/460 V, 50 Hz bzw.
 Mehrspannungsbereich nach IEC 38
 Drehzahl: 69 min⁻¹/50 Hz
 Schutzart: IP 66, ISO-Klasse F

Antrieb Rührwerk

Drehstrommotor

Leistung: 0,12 kW
 Spannung: 220/460 V, 50 Hz bzw.
 Mehrspannungsbereich nach IEC 38
 Drehzahl: 1280/6,5 min⁻¹ bei 50 Hz
 Schutzart: IP 55, ISO-Klasse F

Leistungsregler

Frequenzumrichter Typ FC-B2 im
 IP55-Gehäuse (Sollwertpotentiometer

oder externe Führung 0-5(10) V, 0(4)-
 20 mA) oder **Frequenzumrichter Typ
 FC-V2.1** zum Schaltschrankbau (ex-
 terne Führung 0-5(10) V, 0(4)-20 mA,
 Sollwertpotentiometer möglich).
 Details siehe separate Werksnormen

Werkstoffausführung

Produktberührende Teile 1.4301
 (Blattschnecken Polyurethan, au-
 ßer B 103/66 und B 103/105 =
 1.4301); Normalstahlteile lichtgrau
 lackiert nach RAL 7035 (Struktur)

Zubehör / Optionen

- Edelstahl-Aufsatzbehälter, 1.4301, konisch, Volumen 200 oder 300 dm³
- Sonderbehälter rund mit Austragsrührwerk, 180 dm³, 1.4301
- Deckel mit Einlauf- und Entlüftungs-

stützen bei automatischer Befüllung

- Aufgelegter Deckel mit Handgriff bei manueller Befüllung
- Sicherheitsrost, 1.4301
- Stützen für Füllstandsmelder
- Flexible Anbindungen, Neopren
- Austauschschnecken
- Austauschschneckenrohre
- Vertikaler Auslauf
- Schnellschlussklappe Auslaufrohr
- Schneckenverlängerung
- Polumschaltbarer Schneckenmotor
- Explosionsgeschützte Ausführung

Zubehör / Optionen

Volumetrische Dosierung oder in
 Verbindung mit Brabender-Wäge-
 system gravimetrische Dosierung
 (vgl. Werksnorm „Brabender-Do-
 sierdifferenzialwaage DDW-H33-
 DSR103-200 [300]“)



TECHNOLOGIE
 Zertifiziert nach ISO 9001/EN 29001

*Änderungen vorbehalten. Alle Angaben beschreiben unsere Produkte in allgemeiner Form. Sie stellen weder eine Beschaffenheitsvereinbarung oder -zusage im Sinne des § 434 BGB noch eine Garantie im Sinne des § 443 BGB dar und begründen keine Haftung.

Ausgabe 6.0 (Juni 08)
 Ersetzt Ausgabe 2.0 (Februar 08)