

Brabender-Dosierschnecke Typ DSR 67

Die Brabender-Dosierschnecke Typ DSR 67 dosiert Schüttgüter mit guten bis eingeschränkten Fließeigenschaften im mittleren Leistungsbereich. Sie ist sehr servicefreundlich konstruiert und schnell zu demontieren und zu reinigen.

Die Brabender-Dosierschnecke Typ DSR 67 besteht aus einem Schnecken-trog aus Edelstahl mit integriertem Trogrührwerk mit separatem Drehstromantrieb, einer Spiral- oder Blattschnecke zum Schüttgutaustrag und einem frequenzgeregelten Drehstrommotor zum Schneckenantrieb. Je nach Art der Befüllung, Leistung und Bevorratungsbedarf kann sie mit einem 60 dm³- oder 110 dm³-Vorratsbehälter kombiniert werden.

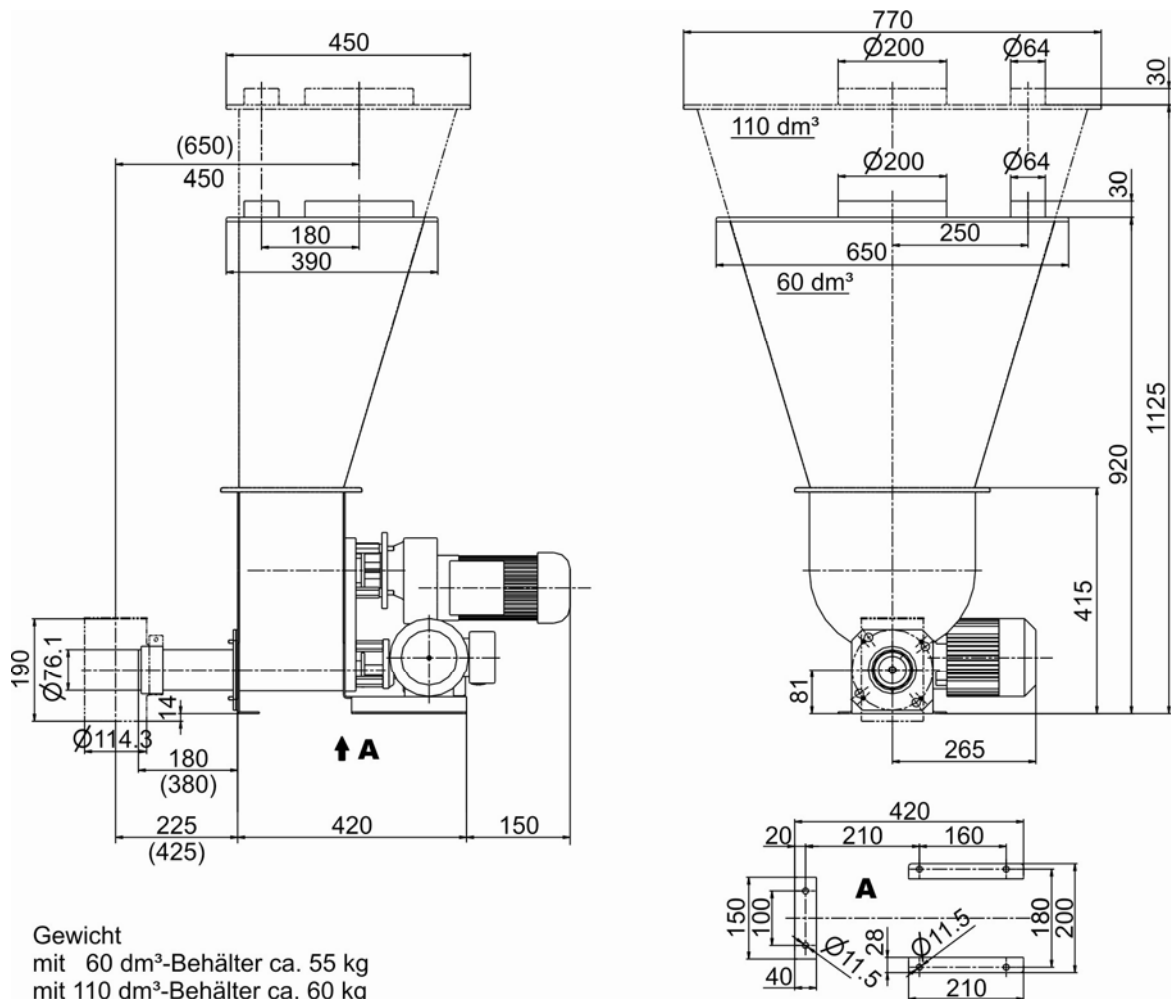
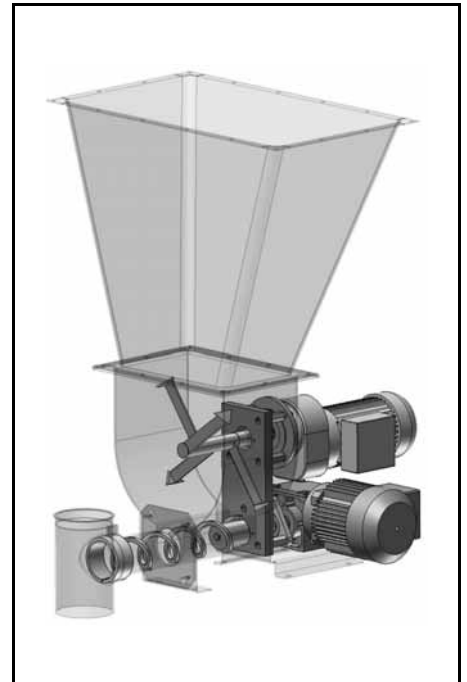
Wesentlich für die Gesamtfunktion des Systems ist die Materialzuführung zu

den Schneckenprofilen. Hierbei übernimmt das Trogrührwerk die Homogenisierung des Dosiermediums und die gleichbleibende Füllung der Schneckengänge: Voraussetzung für hohe Genauigkeit. Die unterschiedlichen Schneckenprofile sind universell gefertigt und lassen sich untereinander austauschen.

Das Gerät kann sowohl zur kontinuierlichen volumetrischen Dosierung als auch in Verbindung mit einem Brabender-Wägesystem und einer Mikrocomputersteuerung aus der Produktfamilie Congrav[®] oder dem Brabender-SCC-Feldbussystem als Dosierdifferenzialwaage zur gravimetrischen Dosierung eingesetzt werden.

Alle produktberührenden Teile sind aus Edelstahl gefertigt.

Das Gerät entspricht CE-Norm.



Technische Daten*

Mögliche Schnecken Größen und -leistungen

Schnecken-typ	Ø mm x p mm	Rohrbenennung	Rohr-Ø mm	Drehzahl min ⁻¹	Leistung max. dm ³ /h*
Spiralschnecke (S)	S 28/22	320	38.0 x 3.0	168 (270**) / 100Hz	118 (189**)
	S 28/35	320	38.0 x 3.0	168 (270**) / 100Hz	197 (317**)
	S43/27	443	48.3 x 2.0	168 (270**) / 100Hz	322 (518**)
	S 43/42	443	48.3 x 2.0	168 (270**) / 100Hz	539 (866**)
	S 52/39	563	60.3 x 2.0	168 (270**) / 100Hz	696 (1119**)
	S 52/62	563	60.3 x 2.0	168 (270**) / 100Hz	1180 (1897**)
	S 67/45	715	76.1 x 2.3	168 (270**) / 100Hz	1476 (2372**)
	S 67/71	715	76.1 x 2.3	168 (270**) / 100Hz	2395 (3849**)
Blattschnecke (B)	B 50/45	563	60.3 x 2.0	168 (270**) / 100Hz	676 (1087**)
	B 50/70	563	60.3 x 2.0	168 (270**) / 100Hz	1085 (1744**)
Granulat-schnecke (S)	S 28/22	443	48.3 x 2.0	168 (270**) / 100Hz	209 (335**)
	S 28/35	443	48.3 x 2.0	168 (270**) / 100Hz	342 (549**)
	S 43/27	563	60.3 x 2.0	168 (270**) / 100Hz	454 (729**)
	S 43/42	563	60.3 x 2.0	168 (270**) / 100Hz	744 (1195**)
	S 52/39	715	76.1 x 2.3	168 (270**) / 100Hz	1039 (1669**)
	S 52/62	715	76.1 x 2.3	168 (270**) / 100Hz	1725 (2772**)

* Die angegebenen max. Leistungen sind theoretische Werte, die auf einen Schneckenfüllgrad und eine Motordrehzahl von jeweils 100% bezogen sind. Je nach Fließigenschaften des Schüttguts kann der Füllgrad bis zu 50% absinken.

* Werte in Klammern bezogen auf Optionsmotor 135 min⁻¹/50 Hz (= 270 min⁻¹/100 Hz)

Antrieb Schnecke

Drehstrommotor

Leistung: 0,37 kW
 Spannung: 220/460 V, 50 Hz bzw.
 Mehrspannungsbereich nach IEC 38
 Drehzahl: 84 (Option 135) min⁻¹/50 Hz
 Schutzart: min. IP 55, ISO-Klasse F

Antrieb Rührwerk

Drehstrommotor

Leistung: 0,12 kW
 Spannung: 220/460 V, 50 Hz bzw.
 Mehrspannungsbereich nach IEC 38
 Drehzahl: 1315/6,9 min⁻¹ bei 50 Hz
 Schutzart: IP 55, ISO-Klasse F

Leistungsregler

Frequenzumrichter Typ FC-B1 im IP55-Gehäuse (Sollwertpotentiometer

oder externe Führung 0-5(10) V, 0(4)-20 mA) oder **Frequenzumrichter Typ FC-V1.1** zum Schaltschrank-einbau (externe Führung 0-5(10) V, 0(4)-20 mA, Sollwertpotentiometer möglich). Details siehe separate Werksnormen

Werkstoffausführung

Produktberührende Teile 1.4301 (Blattschnecken Polyurethan)
 Normalstahlteile lichtgrau lackiert nach RAL 7035 (Struktur)

Zubehör / Optionen

- Edelstahl-Aufsatzbehälter, 1.4301, konisch, Volumen 60 oder 110 dm³
- Sonderbehälter 200 dm³, 1.4301
- Deckel mit Einlauf- und Entlüftungstutzen bei automatischer Befüllung
- Aufgelegter Deckel mit Handgriff bei manueller Befüllung

- Sicherheitsrost, 1.4301
- Stutzen für Füllstandsmelder
- Sonderbehälter rund mit Austragsrührwerk, 100 dm³, 1.4301
- Flexible Anbindungen
- Austauschschnecken
- Austauschschneckenrohre
- Schnellschlussklappe Auslaufrohr
- Schneckenverlängerung 200 mm
- Motordrehzahl 135 min⁻¹/50 Hz
- Polumschaltbarer Schneckenmotor
- Explosionsgeschützte Ausführung

Einsatzbereiche

Volumetrische Dosierung oder in Verbindung mit Brabender-Wägesystem gravimetrische Dosierung (vgl. Werksnormen „Brabender-Dosierdifferenzialwaage DDW-H32-DSR67-60 [110]“ und "Brabender-Dosierdifferenzialwaage DDW-MD5[6]-DSR67-60[110]"



TECHNOLOGIE
 Zertifiziert nach ISO 9001/EN 29001

*Änderungen vorbehalten. Alle Angaben beschreiben unsere Produkte in allgemeiner Form. Sie stellen weder eine Beschaffenheitsvereinbarung oder -zusage im Sinne des § 434 BGB noch eine Garantie im Sinne des § 443 BGB dar und begründen keine Haftung.

Ausgabe 2.0 (Februar 08)
 Ersetzt Ausgabe 8.0 (August 07)