

## Brabender-FlexWall®-Dosierer Typ FW155N

Der Brabender-FlexWall®-Dosierer Typ FW155N dosiert Pulver, Granulate, Pellets, Flakes, Chips, Flocken, Glasfasern usw. mit guten bis schlechten Fließeigenschaften. Er kann zur volumetrischen und mit einem Brabender-Wägesystem zur gravimetrischen Dosierung eingesetzt werden.

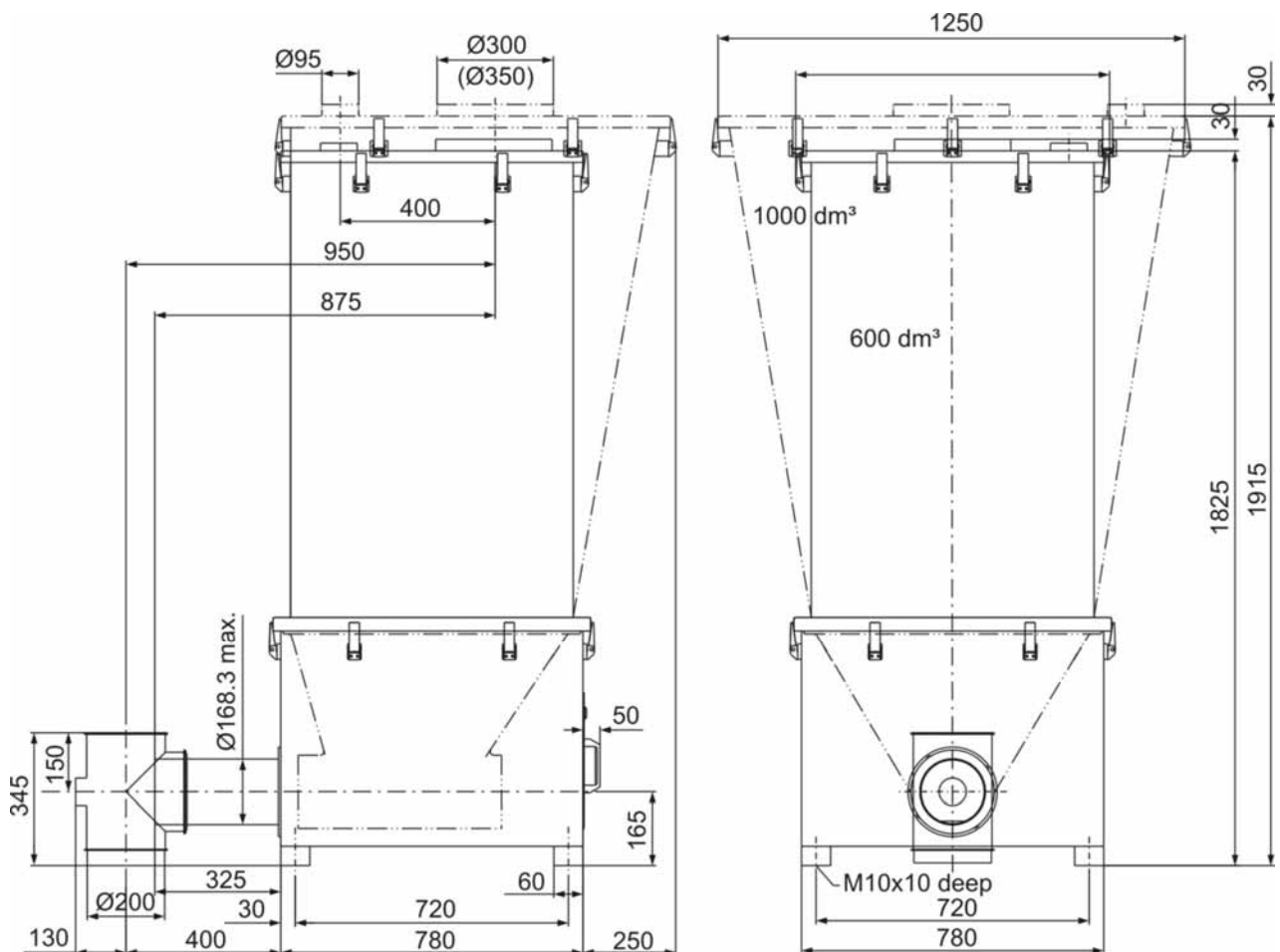
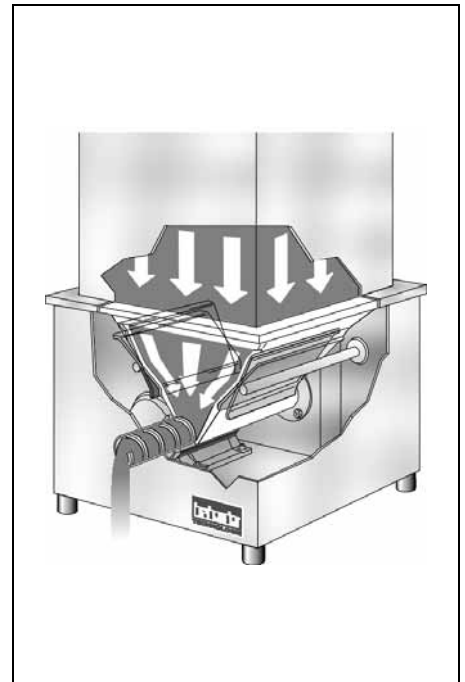
Der Brabender-FlexWall®-Dosierer besteht aus einem Edelstahlgehäuse, einer Dosierschnecke zum Schüttgutaustrag, einem frequenzgeregelten Drehstrommotor zum Schneckenantrieb und einem integrierten flexiblen Polyurethantrog, der durch seitliche Massagepaddel aktiviert wird. Die so erzeugte Unterstützung des natürlichen Fließverhaltens bei totzonenfreier Aktivierung des gesamten Schüttgutbereichs verhindert Brückenbildung und gewährleistet äußerst schonende

Schüttgutbehandlung sowie einen optimalen Schneckenfüllgrad.

Zur Anpassung an das Dosiermedium können unterschiedliche Paddelintensitäten und optional über einen separaten, regelbaren Paddelantrieb stufenlos die Paddelfrequenzen eingestellt werden.

Durch seine besondere Konstruktion ist der Brabender-FlexWall®-Dosierer für schnelle Demontage und einfache Reinigung konzipiert. Der PU-Trog ist auf dem Gehäuserand aufgesteckt und kann durch Abziehen entfernt und nass gereinigt werden.

Das Gerät entspricht der CE-Norm.



\* $\varnothing 350$  nur bei 1000 dm<sup>3</sup>-Behälter  
Gewicht ohne Aufsatzbehälter ca. 140 kg

## Technische Daten\*

### Mögliche Schnecken Größen und -leistungen

Schnecken Typ	Ø mm x p mm	Rohrbenennung	Rohr-Ø mm	Drehzahl min <sup>-1</sup>	Max. dm <sup>3</sup> /h*
Spiralschnecke (S)	S 103/105	1091	114.3 x 2.6	140/100 Hz	7080
	S 120/120	1270	133.0 x 3.0	140/100 Hz	11090
	S 155/100	1631	168.3 x 2.6	140/100 Hz	15290
	S 155/165	1631	168.3 x 2.6	140/100 Hz	25570
Blattschnecke (B)	B 103/105	1091	114.3 x 2.6	140/100 Hz	6510
	B 120/120	1270	133.0 x 3.0	140/100 Hz	10380
	B 155/100	1631	168.3 x 2.6	140/100 Hz	13860
	B 155/165	1631	168.3 x 2.6	140/100 Hz	23130
Granulat- schnecke (S)	S 103/105	1270	133.0 x 3.0	140/100 Hz	8900
	S 120/120	1631	168.3 x 2.6	140/100 Hz	15550

\* Die angegebenen max. Leistungen sind theoretische Werte, die auf einen Schneckenfüllgrad und eine Motordrehzahl von jeweils 100% bezogen sind. Je nach Fließeigenschaften des Schüttguts kann der Füllgrad der Schnecke bis zu 50% absinken.

### Baugruppen

- Gehäuse mit abnehmbarer Rückwand
- Schneckenwendel und -rohr
- Flexibler Polyurethantrug, Volumen ca. 95 dm<sup>3</sup>
- Frequenz geregelter Drehstrommotor
- Massagepaddel zur schonenden Unterstützung des Schüttgutflusses
- Kettenfreie Antriebsmechanik

### Antrieb Schnecke

#### Drehstrommotor (Direct Drive)

Leistung: 1,5 kW

Schutzart: IP 55

ISO-Klasse F

**Frequenzumrichter Typ FC-B3** im IP55-Gehäuse (Sollwertpotentiometer oder externe Führung 0-5(10) V, 0(4)-20 mA) oder **Frequenzumrichter Typ FC-V3.1** zum Schaltschrank ein-

bau (externe Führung 0-5(10) V, 0(4)-20 mA, Sollwertpotentiometer möglich). Details siehe separate Werksnormen

### Werkstoffausführungen

- Gehäuse: komplett aus Edelstahl
- Flexibler Trog: Polyurethan (weiß), abriebfest und verschleißfrei, lebensmittelecht gem. den Anforderungen des Lebensmittel- und Bedarfsgegenständengesetzes (LMBG)
- Produktberührende Stahlteile: Edelstahl 1.4301

### Zubehör / Optionen

- Edelstahl-Aufsatzbehälter, Volumen 600 dm<sup>3</sup> (rechteckig), Gewicht inkl. Deckel ca. 85 kg, oder 1000 dm<sup>3</sup> (konisch), Gewicht inkl. Deckel ca. 150 kg, 1.4301
- Deckel mit Einlauf- und Entlüftungs-

stützen bei automatischer Befüllung

- Deckel mit Teilklappe bei manueller Befüllung
- Vertikaler Auslauf
- Anbindung: Einlauf- und Entlüftungskompensatoren, Auslaufmanschetten
- Schneckendrehzahlüberwachung
- Separator, regelbarer Paddelantrieb zur stufenlosen Einstellung der Paddelfrequenz
- Schnellschlussklappe Auslaufrohr
- Austauschschnecken
- Austauschschneckenrohre
- Trog in antistatischer Qualität

### Einsatzbereiche

Volumetrische Dosierung oder in Verbindung mit Brabender-Wägesystem gravimetrische Dosierung (siehe Brabender-Werksnorm „Brabender-Dosierdifferenzialwaage Typ DDW-MS-FW155N-600[1000]“)



**TECHNOLOGIE**

Zertifiziert nach ISO 9001/EN 29001

\*Änderungen vorbehalten. Alle Angaben beschreiben unsere Produkte in allgemeiner Form. Sie stellen weder eine Beschaffenheitsvereinbarung oder -zusage im Sinne des § 434 BGB noch eine Garantie im Sinne des § 443 BGB dar und begründen keine Haftung.

Ausgabe 5.0 (Mai 09)  
Ersetzt Ausgabe 26.0 (Juni 08)