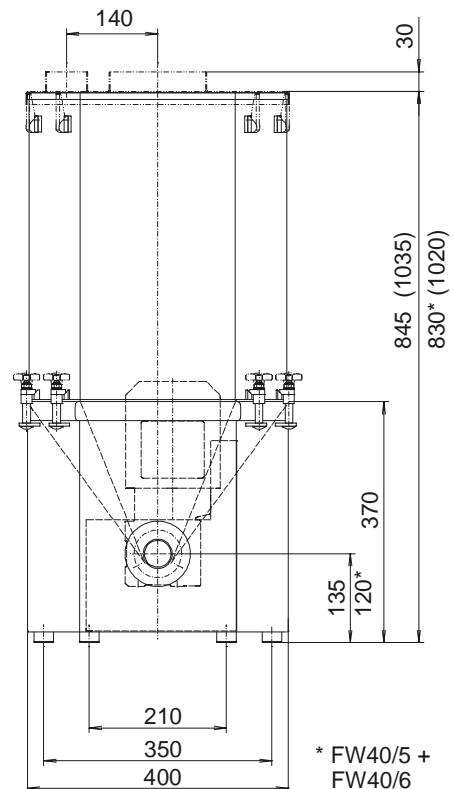
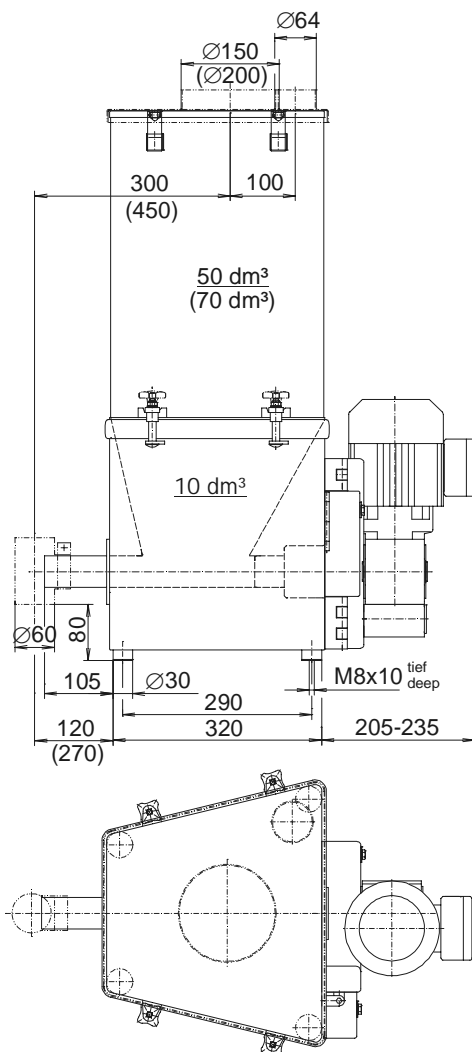


## Brabender-FlexWall® Plus-Dosierer Typ FW40 Plus

Der Brabender-FlexWall® Plus-Dosierer Typ FW40 Plus ist ein universeller Kompaktdosierer für praktisch alle Schüttgüter und faserförmigen Produkte. Er kann zur volumetrischen Dosierung oder mit eingebautem Brabender-Wägemodul als Dosierdifferenzialwaage zur gravimetrischen Dosierung eingesetzt werden. Das Gerät besteht aus einem trapezförmigen Edelstahlgehäuse, einem flexiblen Polyurethantrog mit seitlichen Massagepaddeln, einer Einzel- oder Doppeldosierschnecke mit Schneckenrohr und einem frequenzgeregelten Drehstrommotor zum Schnecken- und Paddelantrieb. Die Trapezbauweise und das Paddelprinzip mit totzonenfreier Aktivierung des gesamten Schüttgutbereichs gewährleisten freien Massenfluss und einen optimalen Schneckenfüllgrad bei äußerster Schüttgutschonung. Zur

Anpassung an das Dosiermedium können verschiedene Paddelamplituden eingestellt werden. Einzel- und Doppelschnecken sind untereinander wechselbar. Der FlexWall® Plus-Dosierer ist für einfache Demontage und Reinigung konzipiert. Der PU-Trog ist auf dem Gehäuserand aufgesteckt und kann abgezogen und nass gereinigt werden. Durch die superkompakte Trapezform können bis zu 6 Geräte und mehr äußerst platzsparend um einen zentralen Aufgabepunkt angeordnet werden. Passende Unterkonstruktionen sind lieferbar. Bedienung, Service und Wartung erfordern keinen seitlichen Gerätezugang. Für den Schneckenwechsel von hinten steht eine Ausführung mit schwenkbarem Motor zur Verfügung. Als weitere Ausführungsvariante ist der Dosierer ohne Paddel lieferbar. Das Gerät entspricht CE-Norm.



Gewicht ohne Aufsatzbehälter ca. 30-40 kg  
 Gewicht mit Aufsatzbehälter ca. 40-50 kg

# Technische Daten\*

## Mögliche Schnecken Größen und -leistungen

Schnecken Typ	Ø mm x p mm	Rohrbenennung	Rohr-Ø mm	Drehzahl min <sup>-1</sup>	Leistung max. dm <sup>3</sup> /h*
Spiralschnecke (S) (TA = mit Trogaktivierung)	S 20/15 (TA)	210	25.0 x 2.0	335 (192**) / 100Hz	70 (40**)
	S 20/19 (TA)	210	25.0 x 2.0	335 (192**) / 100Hz	94 (54**)
	S 20/24 (TA)	210	25.0 x 2.0	335 (192**) / 100Hz	125 (72**)
	S 24/27 (TA)	260	30.0 x 2.0	335 (192**) / 100Hz	213 (122**)
	S 24/35 (TA)	260	30.0 x 2.0	335 (192**) / 100Hz	283 (162**)
	S 28/22 (TA)	320	38.0 x 3.0	335 (192**) / 100Hz	234 (134**)
	S 28/35 (TA)	320	38.0 x 3.0	335 (192**) / 100Hz	393 (225**)
	S 33/35	350	38.0 x 1.5	335 (192**) / 100Hz	535 (307**)
	S 43/27	443	48.3 x 2.0	335 (192**) / 100Hz	642 (368**)
	S 43/42	443	48.3 x 2.0	335 (192**) / 100Hz	1075 (616**)
Blattschnecke (B)	B 28/28	320	38.0 x 3.0	335 (192**) / 100Hz	230 (132**)
	B 32/38	350	38.0 x 1.5	335 (192**) / 100Hz	452 (259**)
	B 40/32	443	48.3 x 2.0	335 (192**) / 100Hz	526 (302**)
	B 40/46	443	48.3 x 2.0	335 (192**) / 100Hz	787 (451**)
Granulat- schnecke (S)	S 20/15	320	38.0 x 3.0	335 (192**) / 100Hz	135 (78**)
	S 20/19	320	38.0 x 3.0	335 (192**) / 100Hz	177 (102**)
	S 20/24	320	38.0 x 3.0	335 (192**) / 100Hz	230 (132**)
	S 24/27	350	38.0 x 1.5	335 (192**) / 100Hz	338 (194**)
	S 24/35	350	38.0 x 1.5	335 (192**) / 100Hz	446 (256**)
	S 28/22	443	48.3 x 2.0	335 (192**) / 100Hz	416 (238**)
	S 28/35	443	48.3 x 2.0	335 (192**) / 100Hz	682 (391**)
	S 33/35	443	48.3 x 2.0	335 (192**) / 100Hz	798 (457**)
Faser- schnecke (F)	F 3322/35-K23	350	38.0 x 1.5	335 (192**) / 100Hz	176 (101**)
	F 3322/35-K12	350	38.0 x 1.5	335 (192**) / 100Hz	297 (170**)
	F 4032/46-K15	443	48.3 x 2.0	335 (192**) / 100Hz	648 (372**)
Doppelkonkav- schnecke (TC)***	TC 20/12	200 T	24.0 x 2.0	335 (192**) / 100Hz	48 (28**)
	TC 20/11	223 T	26.9 x 2.3	335 (192**) / 100Hz	93 (53**)
	TC 20/20	223 T	26.9 x 2.3	335 (192**) / 100Hz	192 (110**)

\* Theor. Werte bei 100 % Schneckenfüllgrad und Motordrehzahl. Je nach Fließigenschaften des Schüttguts kann der Füllgrad bis zu 50% absinken.

\*\* Werte in Klammern bezogen auf optionale Geräteausführungen mit Antriebsmotor 192 min<sup>-1</sup> (Standard bei Ausführungsvariante FW40/5)

\*\*\* Doppelschnecken nur in Verbindung mit Geräteausführung FW40/0 mit schwenkbarem Antriebsmotor

### Ausführungsvarianten

Typ	Motor	kW	min <sup>-1</sup>	Paddel
FW40/0	schwenkbar	0,37	335*	ja
FW40/1	schwenkbar	0,37	335*	nein
FW40/5	fest	0,37	192	ja
FW40/6	fest	0,37	335*	nein

\* optional 192 min<sup>-1</sup>

### Antrieb

#### Drehstrommotor (Direct Drive)

Leistung: 0,37 kW

Schutzart: min. IP 55, ISO-Klasse F

#### Frequenzumrichter FC-B1/FC-V1.1

(vgl. entsprechende Werksnormen)

### Werkstoffausführungen

- Gehäuse Edelstahl, Trog PU (weiß), lebensmittelecht gem. Lebensmittel- u Bedarfsgegenständegesetz (LMBG)
- Produktberührende Stahlteile: min. Edelstahl 1.4301 (Blattschnecken aus Edelstahl 1.4305, gewirbelt)

### Zubehör / Optionen

- 50 dm<sup>3</sup>-Aufsatzbehälter, 1.4301
- 70 dm<sup>3</sup>-Aufsatzbehälter, 1.4301
- Deckel mit Einlauf-/Entlüftungsstutzen
- Aufgelegter Deckel mit Handgriff
- Vertikaler Auslauf

- Flexible Anbindungen
- Schneckendrehzahlüberwachung
- Schneckenverlängerung 150 mm (nicht bei Blatt- und Doppelschnecken)
- Austauschschnecken
- Austauschschneckenrohre
- Trog in antistatischer Qualität
- Explosionsgeschützte Ausführung nach EU-Richtlinie 94/9/EG (ATEX 95)
- "Easy-Change"-Ausführung mit austauschbaren Dosiereinheiten
- Ausführung im "Hygienic Design"
- Ausführung als Dosierdifferenzialwaage mit eingebautem digitalem Wägemodul DigiMASS-2 (vgl. Werksnorm "DDW-MD5-FW40 Plus-50[70]" )



Zertifiziert nach ISO 9001/EN 29001

\*Änderungen vorbehalten. Alle Angaben beschreiben unsere Produkte in allgemeiner Form. Sie stellen weder eine Beschaffenheitsvereinbarung oder -zusage im Sinne des § 434 BGB noch eine Garantie im Sinne des § 443 BGB dar und begründen keine Haftung.

Ausgabe 2.0 (Februar 08)  
Ersetzt Ausgabe 8.0 (August 07)