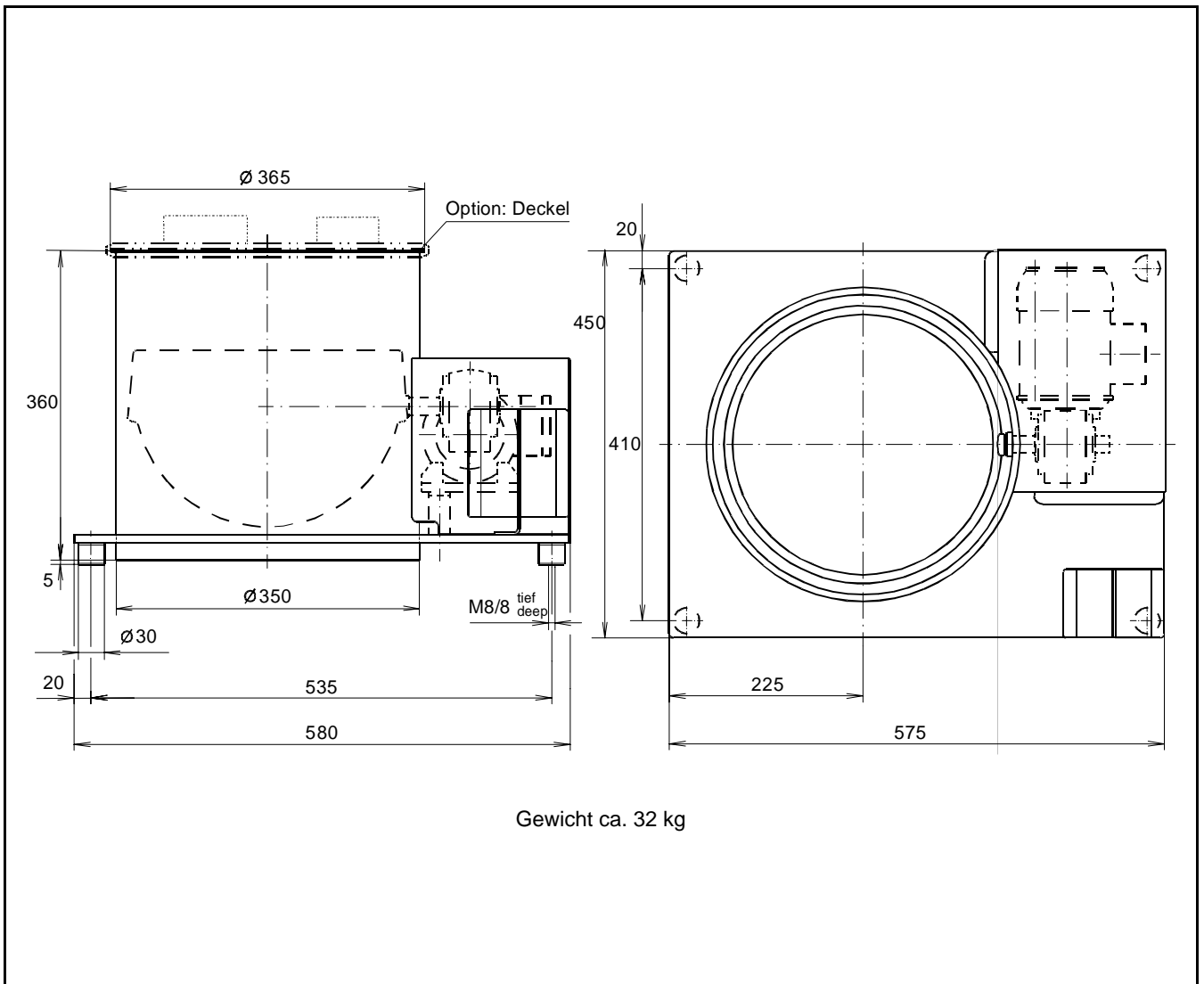
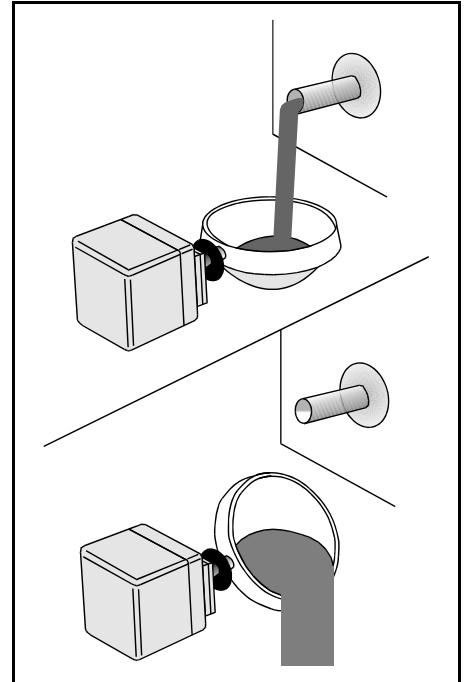


Brabender-MicroBatch-Waage Typ MB-10

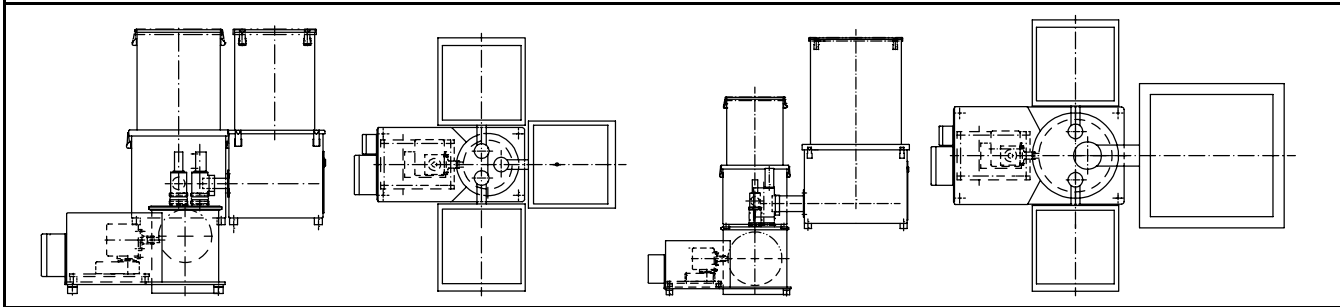
Die Brabender-MicroBatch-Waage ist eine Kleinwaage zur automatischen Kleinstchargendosierung nach dem "Gain-in-Weight"-Prinzip. Kernstück der Waage ist das verwogene Kippgefäß, das nach Chargenende automatisch seinen Inhalt durch Kippen entleert. Die Kippbewegung um 360° sowie die halbkugelige Gefäßform sorgen für rückstandsfreie Entleerung. Die Brabender-MicroBatch-Waage eignet sich für alle rieselfähigen, insbesondere schlecht fließenden Schüttgüter und kann in Verbindung mit jedem Aufgabeorgan betrieben werden. Beste Genauigkeiten ergeben sich durch Schüttgutaufgabe im Grob-/Feinstrom oder bei regelbaren Aufgabeorganen nach dem A.R.T.-Prinzip (Automatic Rate Turndown), bei dem das Aufgabegerät von einem durch

die zu der Waage gehörenden Mikrocomputersteuerung aus der Produktfamilie Congrav® automatisch berechneten "Turndown"-Punkt in einer Kurvenfunktion auf den ebenfalls automatisch berechneten Abschaltpunkt hinunterfährt und so noch größere Chargengenauigkeiten erreicht. Die Ansteuerung der Aufgabebeugeräte erfolgt durch die Mikrocomputersteuerung. Komplett Ein- und Mehrkomponenten-Batch-Stationen mit Brabender-Aufgabebeugeräten und gemeinsamen Unterstützkonstruktionen sind lieferbar sowie Versionen ohne Steuerungen mit speziell konfigurierten Schnittstellen zur Einbindung in OEM-Systeme.



Technische Daten*

Konfigurationsbeispiele: Brabender-MicroBatch-Waage mit Aufgabegeräten



Baugruppen

- Edelstahl-Grundplatte mit Vibrationsdämpfern
- Brabender-Wägesystem
- Selbstkippendes Wägegefäß, Volumen 10 dm³, Schwenkbereich 360°
- Wechselstrom-Schwenkantrieb mit wartungsfreiem Schneckengetriebe
- Edelstahl-Abdeckhaube für Wägesystem und Schwenkantrieb
- Klemmenkästen
- Edelstahl-Fallrohr, angeordnet um das Kippgefäß

Ausführung: komplett montiert und auf Klemmenkästen verdrahtet

Zubehör

- Deckel zum Fallrohr mit Einlaufstutzen (Anzahl und Anordnung je nach Aufgabegeräten) und Entlüftungsstutzen
- Flexible Verbindungen zu Einlauf/Entlüftungsstutzen und Auslauf
- Doppelblattschieber zum Fallrohr zur staubfreien Abdichtung
- Brabender-Aufgabegeräte, z.B.
 - Brabender-FlexWall[®]-Dosierer
 - Brabender-MiniTwin[®]-Dosierer
 - Brabender-RotoTube-Mikrodosierer
 - Brabender-Doppeldosierschnecken
 - andere (siehe entsprechende

Brabender-Werksnormen

- Pneumatische Schnellschlussklappen für Brabender-Aufgabegeräte

Schwenkantrieb

Wechselstrom-Synchronmotor

Leistungsaufnahme: 30 W
 Spannung: 220-415 V, 50 Hz
 Schutzart: IP 55, ISO-Klasse F

Wägesystem

Brabender-Wägesystem:
 Wägebereich: 7,5 kg netto

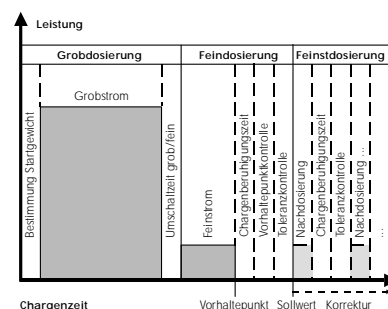
Werkstoffe

- Kippgefäß: Polyurethan (weiß), lebensmittelecht, fleckenresistent, abriebfest und verschleißfrei
- Produktberührende Stahlteile Basisversion und Zubehör gefertigt aus Edelstahl 1.4301

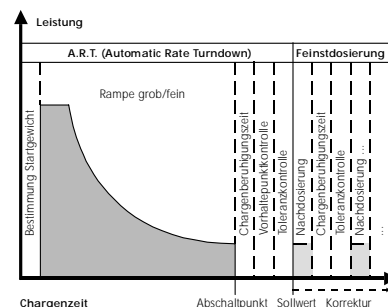
Steuerung

Mikrocomputersteuerung Congrav[®], Ansteuerung der Aufgabegeräte im Grob-/Feinstrom oder bei kontinuierlich regelbaren Aufgabegeräten nach dem A.R.T.-Prinzip (Automatic Rate Turndown):

Grob-/Feinstrom:



A.R.T.-Prinzip:



Optionen

- Komplett Ein- und Mehrkomponenten-Batch-Stationen inkl. Brabender-Aufgabegeräten und Unterstützungskonstruktionen
- Versionen ohne Steuerung mit speziell konfigurierten Schnittstellen zur Einbindung in OEM-Systeme
- Spezielle Entleerhilfen
- Kalibriereinrichtung



Zertifiziert nach ISO 9001/EN 29001

*Änderungen vorbehalten. Alle Angaben beschreiben unsere Produkte in allgemeiner Form. Sie stellen weder eine Beschaffenheitsvereinbarung oder -zusage im Sinne des § 434 BGB noch eine Garantie im Sinne des § 443 BGB dar und begründen keine Haftung.

Ausgabe 2.0 (Februar 08)
 Ersetzt Ausgabe 3.0 (März 01)