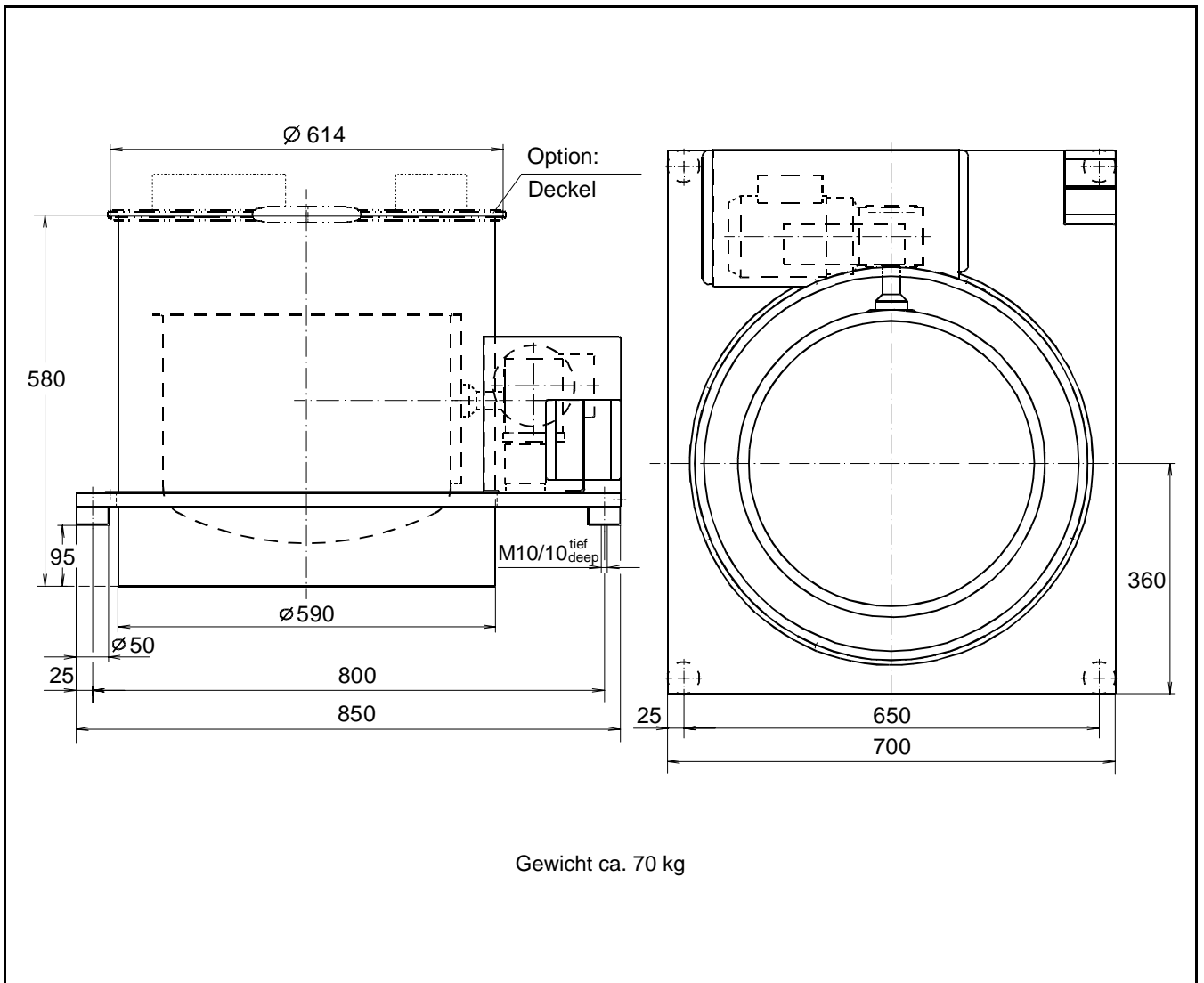
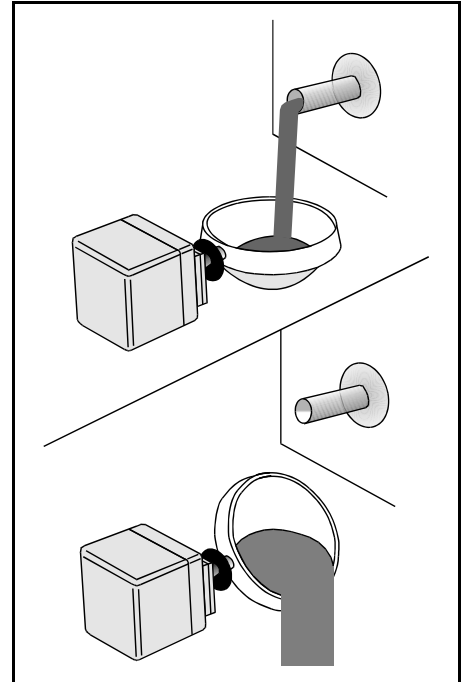


## Brabender-MicroBatch-Waage Typ MB-50

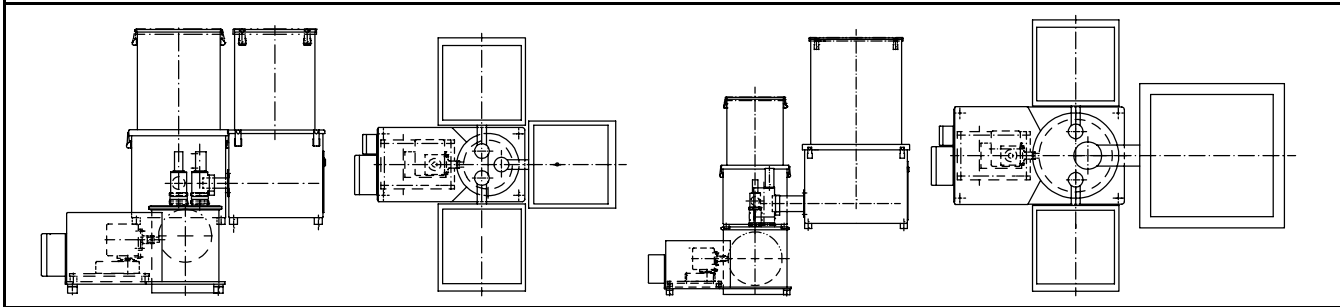
Die Brabender-MicroBatch-Waage ist eine Kleinwaage zur automatischen Kleinstchargendosierung nach dem "Gain-in-Weight"-Prinzip. Kernstück der Waage ist das verwogene Kippgefäß, das nach Chargenende automatisch seinen Inhalt durch Kippen entleert. Die Kippbewegung um 360° sowie die halbkugelige Gefäßform sorgen für rückstandsfreie Entleerung. Die Brabender-MicroBatch-Waage eignet sich für alle rieselfähigen, insbesondere schlecht fließenden Schüttgüter und kann in Verbindung mit jedem Aufgabeorgan betrieben werden. Beste Genauigkeiten ergeben sich durch Schüttgutaufgabe im Grob-/Feinstrom oder bei regelbaren Aufgabeorganen nach dem A.R.T.-Prinzip (Automatic Rate Turndown), bei dem das Aufgabegerät von einem durch

die zu der Waage gehörenden Mikrocomputersteuerung aus der Produktfamilie Congrav® automatisch berechneten "Turndown"-Punkt in einer Kurvenfunktion auf den ebenfalls automatisch berechneten Abschaltpunkt hinunterfährt und so noch größere Chargengenauigkeiten erreicht. Die Ansteuerung der Aufgabebeugeräte erfolgt durch die Mikrocomputersteuerung. Komplett ein- und mehrkomponenten-Batch-Stationen mit Brabender-Aufgabebeugeräten und gemeinsamen Unterstützkonstruktionen sind lieferbar sowie Versionen ohne Steuerungen mit speziell konfigurierten Schnittstellen zur Einbindung in OEM-Systeme.



# Technische Daten\*

## Konfigurationsbeispiele: Brabender-MicroBatch-Waage mit Aufgabegeräten



### Baugruppen

- Edelstahl-Grundplatte mit Vibrationsdämpfern
- Brabender-Wägesystem
- Selbstkippendes Wägegefäß, Volumen 50 dm<sup>3</sup>, Schwenkbereich 360°
- Wechselstrom-Schwenkantrieb mit wartungsfreiem Schneckengetriebe
- Edelstahl-Abdeckhaube für Wägesystem und Schwenkantrieb
- Klemmenkästen
- Edelstahl-Fallrohr, angeordnet um das Kippgefäß

Ausführung: komplett montiert und auf Klemmenkästen verdrahtet

### Zubehör

- Deckel zum Fallrohr mit Einlaufstutzen (Anzahl und Anordnung je nach Aufgabegeräten) und Entlüftungsstutzen
- Flexible Verbindungen zu Einlauf-/Entlüftungsstutzen und Auslauf
- Doppelblattschieber zum Fallrohr zur staubfreien Abdichtung
- Brabender-Aufgabegeräte, z.B.
  - Brabender-FlexWall®-Dosierer
  - Brabender-Dosierschnecken
  - Brabender-Doppeldosierschnecken
  - andere (siehe entsprechende Brabender-Werksnormen)

- Pneumatische Schnellschlussklappen für Brabender-Aufgabegeräte

### Schwenkantrieb

Wechselstrom-Synchronmotor  
 Leistungsaufnahme: 120 W  
 Spannung: 220-460 V, 50-60 Hz  
 Schutzart: IP 65  
 ISO-Klasse F

### Wägesystem

Brabender-Wägesystem:  
 Wägebereiche wahlweise

- 30 kg netto
- 55 kg netto

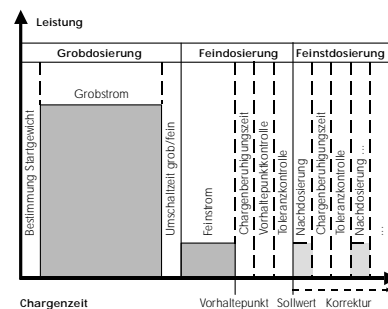
### Werkstoffe

- Produktberührende Stahlteile Basisversion und Zubehör gefertigt aus Edelstahl 1.4301 (Kippgefäß optional teflonbeschichtet)

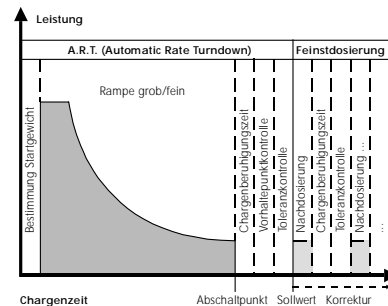
### Steuerung

Mikrocomputersteuerung Congrav<sup>®</sup>, Ansteuerung der Aufgabegeräte im Grob-/Feinstrom oder bei kontinuierlich regelbaren Aufgabegeräten nach dem A.R.T.-Prinzip (Automatic Rate Turndown):

### Grob-/Feinstrom:



### A.R.T.-Prinzip:



### Optionen

- Komplett Ein- und Mehrkomponenten-Batch-Stationen inkl. Brabender-Aufgabegeräten und Unterstützungskonstruktionen
- Versionen ohne Steuerung mit speziell konfigurierten Schnittstellen zur Einbindung in OEM-Systeme
- Spezielle Entleerhilfen
- Kalibriereinrichtung



Zertifiziert nach ISO 9001/EN 29001

\*Änderungen vorbehalten. Alle Angaben beschreiben unsere Produkte in allgemeiner Form. Sie stellen weder eine Beschaffenheitsvereinbarung oder -zusage im Sinne des § 434 BGB noch eine Garantie im Sinne des § 443 BGB dar und begründen keine Haftung.

Ausgabe 2.0 (Februar 08)  
 Ersetzt Ausgabe 3.0 (März 01)