

## Brabender-Dosierdifferenzialwaage Typ DDW-MS3-DVT45-15[30]

Die Brabender-Dosierdifferenzialwaage Typ DDW-MS3-DVT45-15[30] ist ein spezielles gravimetrisches Dosiergerät mit Dosiervibrationstrogmodul für Granulate und frei fließende körnige Schüttgüter.

Die Dosierwaage besteht aus einer freistehenden Chassis-/Wägemodul-kombination mit hochgenauer DMS-Lastzelle, einem darauf aufgebauten Einbaurahmen mit integriertem Behältermodul und einem in dem Rahmen montierten Dosiervibrationstrogmodul mit geregelttem elektromagnetischem Vibrationsantrieb.

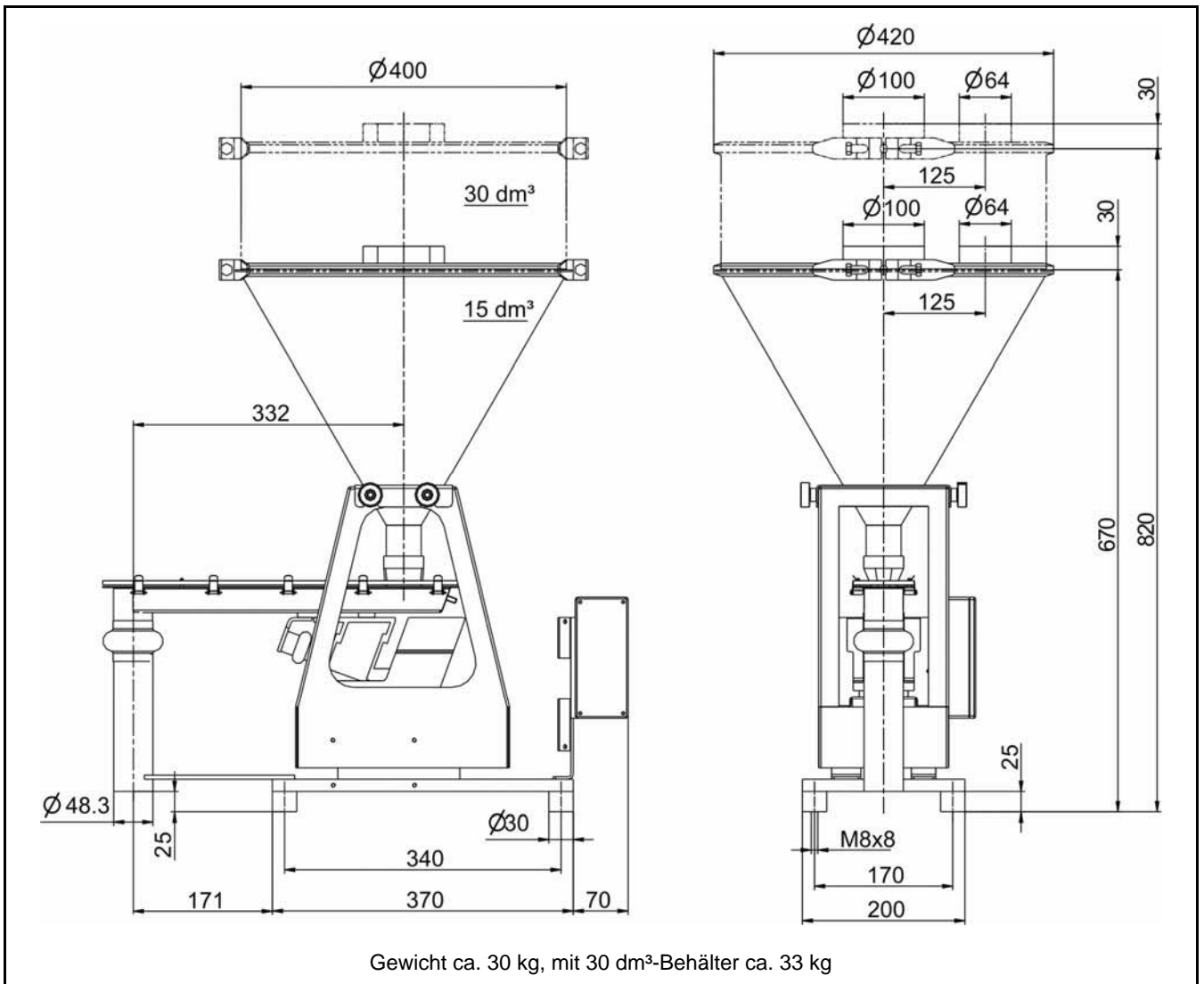
Der Antrieb ist mit einer Schwingweitenrückführung ausgerüstet, die für eine lineare Fördercharakteristik über den gesamten Leistungsbereich sorgt. Alle Module sind fertig montiert und intern auf Klemmenkästen verdrahtet.

Im Zusammenhang mit einem Dosierregler der Congrav®-Serie oder dem Brabender-SCC-Feldbussystem bilden sie eine Hightech-Dosiereinheit für hohe Dosiergenauigkeit.

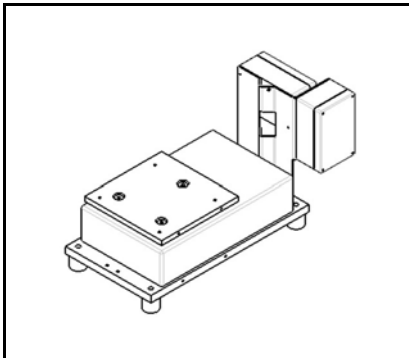
Alle produktberührenden Teile sind aus Edelstahl gefertigt.

Die Lackierung der Normalstahlteile ist Lichtgrau nach RAL 7035 (Struktur).

Das Gerät entspricht CE-Norm.



## Technische Daten\*



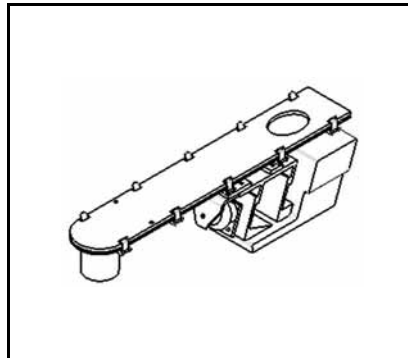
Chassis / Wägemodul

Chassis-/Wägemodulkombination  
Typ MS3:

- Freistehendes Montagechassis mit Vibrationsdämpfern
- Hochgenaue DMS-Lastzelle
- Klemmenkästen

Wägebereiche:

- Ausführung mit 15 dm<sup>3</sup>-Behälter:
  - 36 kg netto
- Ausführung mit 30 dm<sup>3</sup>-Behälter:
  - 33 kg netto



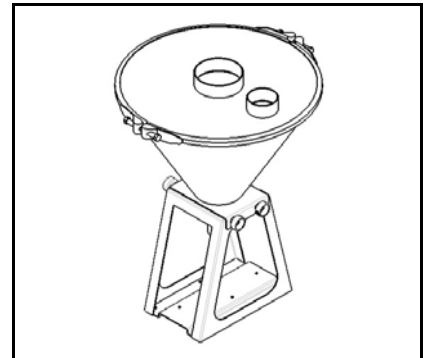
Dosiermodul

Dosiervibrationstroglmodul DVT45:

- Trogbreite 45 mm
- Standardmäßig mit Trogabdeckung
- Produktberührende Teile 1.4301
- Elektromagnetischer Vibrationsantrieb
  - Diodenspannung 157 V
  - Frequenz 50 Hz
  - Schutzart IP 65
  - Schwingweitenrückführung

- Max. Dosierleistung 450 dm<sup>3</sup>/h\*
- Verstellbereich 1:25

\* Dosierleistung bezogen auf 90% Antriebsleistung (regelungstechnisch benötigte Leistungsreserven für gravimetrischen Einsatz bereits berücksichtigt).  
Referenzmedium für Leistungsangaben: Kunststoffgranulat, frei fließend, Schüttgewicht 0,5 kg/dm<sup>3</sup>, Korngröße 4 mm



Rahmen- / Behältermodule

- Konusbehältermodul, integriert in den Einbaurahmen zur Aufnahme des Dosiermoduls
- Deckel mit Einlauf- und Entlüftungsstutzen bei automatischer Befüllung
- Produktberührende Teile Edelstahl 1.4301

Behältervolumina:

- 15 dm<sup>3</sup>
  - 30 dm<sup>3</sup>
- (abgestimmt auf Leistungsbereich)

Zubehör / Optionen

- Flexible Anbindungen
- Staubfilterpatrone zum Entlüftungsstutzen
- Aufgelegter Deckel mit Handgriff bei manueller Befüllung
- Sicherheitsrost, 1.4301

Sonderausführungen

- Druckdichte Ausführung
- Druckkompensation am Einlauf
- Druckkompensation am Auslauf
- Explosionsgeschützte Ausführung
- Ausführung für SCC-Feldbussystem

Reglermodule

Bedien- und Steuerungseinheiten Congrav<sup>®</sup> inkl. Schwingweitenregler zum Schaltschrankeinbau oder Bedieneinheiten Congrav<sup>®</sup> und waagenmontierte Steuer- und Regelmodule "ISC" (Feldbussystem)



Zertifiziert nach ISO 9001/EN 29001

\*Änderungen vorbehalten. Alle Angaben beschreiben unsere Produkte in allgemeiner Form. Sie stellen weder eine Beschaffenheitsvereinbarung oder -zusage im Sinne des § 434 BGB noch eine Garantie im Sinne des § 443 BGB dar und begründen keine Haftung.

Ausgabe 3.0 (März 08)  
Ersetzt: ./.