

# TECHNISCHE KURZANLEITUNG

## Konfiguration und Speicherung der IP Einstellungen – ISC-CM Plus



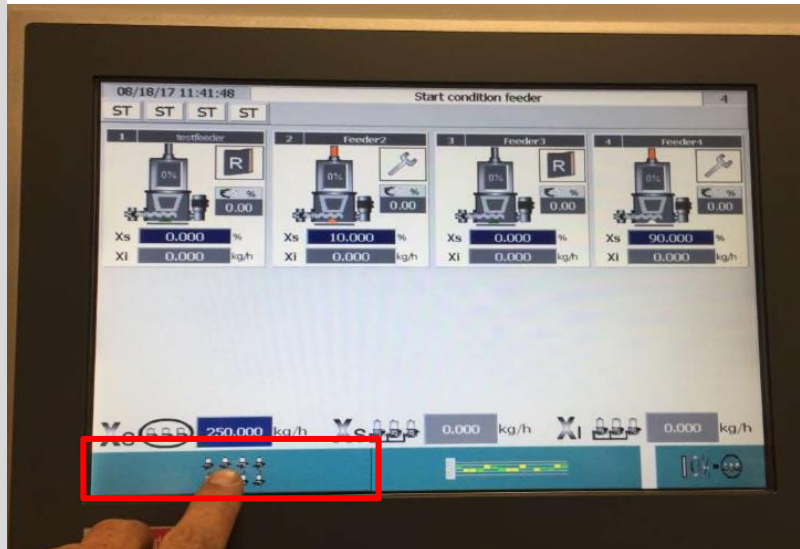
### Beschreibung

---

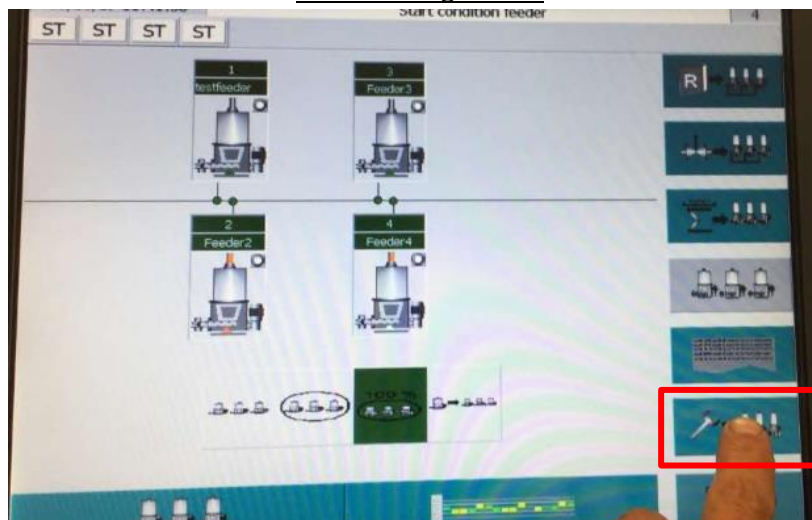
Die technische Kurzanleitung erläutert das schrittweise Vorgehen um eine Konfiguration der IP Einstellungen des ISC-CM Plus abzuspeichern.

---

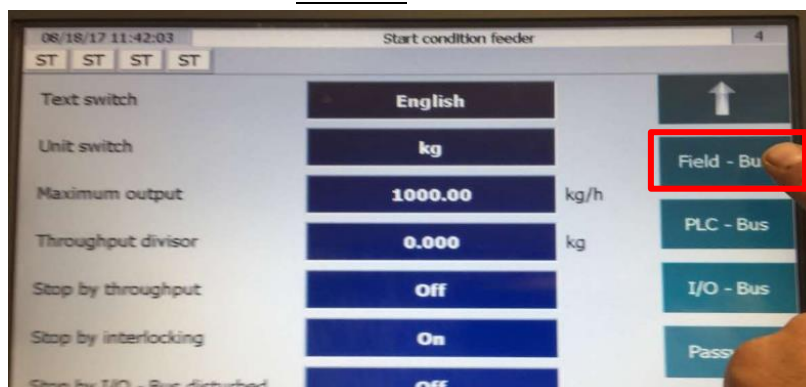
1. Schritt Benutzerebene 4 verwenden. Code **08434**. Drücken Sie die Taste Installationskonfiguration unten links.



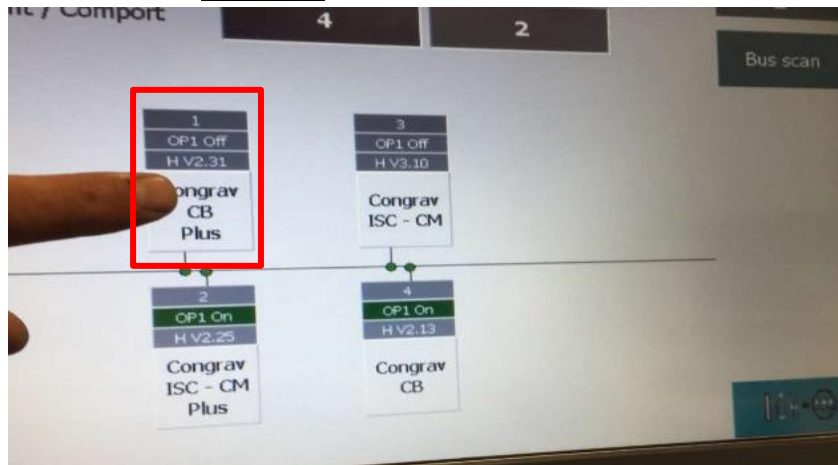
2. Schritt Drücken Sie den Button Servicekonfiguration



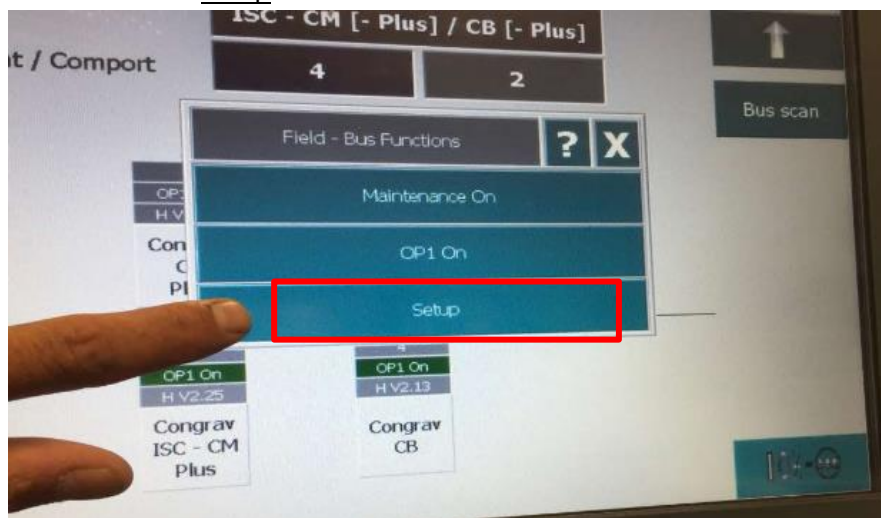
3. Schritt Drücken Sie den Button Field-Bus



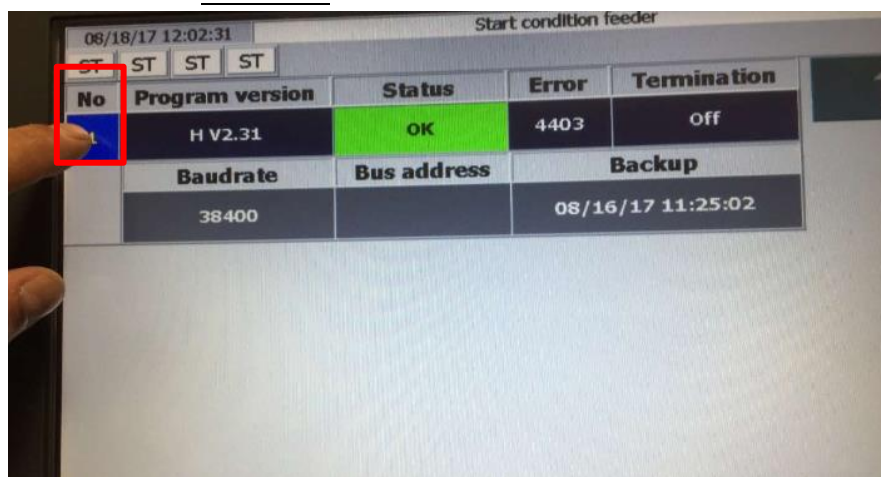
4. Schritt Drücken Sie auf Dosierer 1



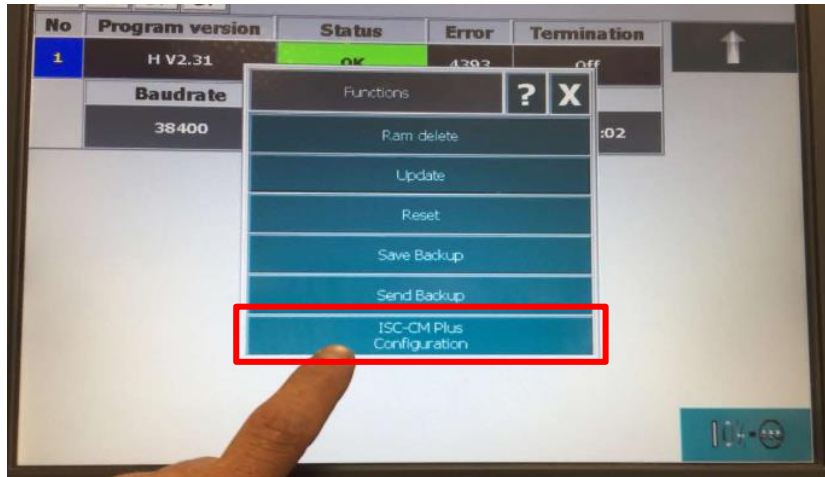
5. Schritt Drücken Sie auf Setup



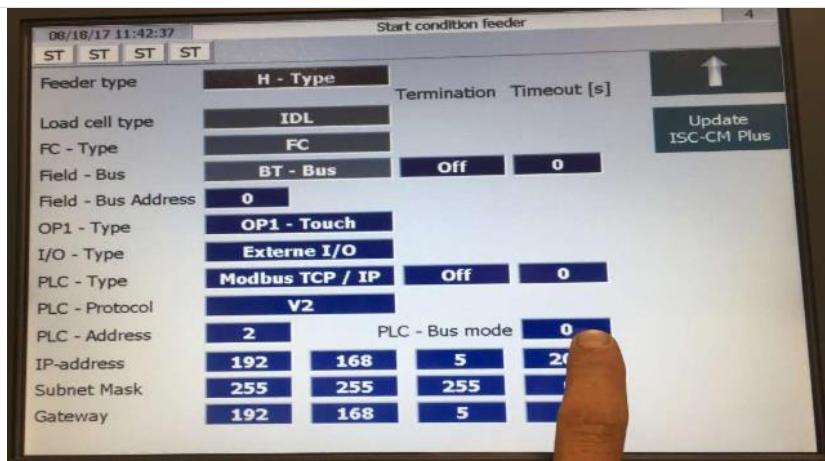
6. Schritt Drücken Sie auf Nummer 1



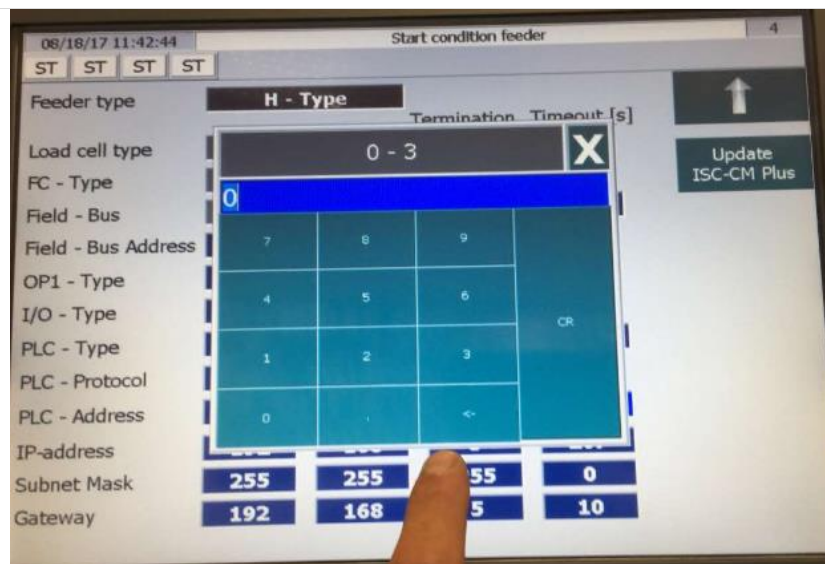
7. Schritt Drücken Sie auf ISC-CM Plus Configuration



8. Schritt



9. Schritt



10.Schritt

Drücken Sie auf Update ISC-CM Plus. Nun ist die Konfiguration abgespeichert.

