



FlexWall® Plus

FW80/1

Volumetrisch und gravimetrisch



Allgemeine Informationen

Der FlexWall® Plus [FW80/1](#) ist ein Dosiergerät für freifließende Schüttgüter. Er besteht aus folgenden Baugruppen: einem trapezförmigen Edelstahlgehäuse, einem flexiblen Polyurethantrug mit großem Trogquerschnitt, einer Dosierschnecke, einem Schneckenrohr, einem Drehstromantrieb und einem trapezförmigen Aufsatzbehälter mit 100 dm³ oder 200 dm³ Inhalt, bei niedriger Bauhöhe.

Die Form des Troges sorgt für einen gleichmäßigen Schneckenfüllgrad und schüttgutschonenden Massenfluss.

Für den Schneckenwechsel von der Rückseite ist der [FW80/1](#) mit einem schwenkbaren Antriebsmotor versehen.

Der FlexWall® Plus ermöglicht eine leichte Demontage zur Nass- oder Trockenreinigung, wobei der auf dem Gehäuserand aufgesteckte Polyurethantrug einfach abgezogen wird. Zudem erlaubt die kompakte Trapezbauform die [platzsparende Anordnung](#) von bis zu sechs Dosierern um einen zentralen Aufgabepunkt. Service und Wartung erfolgen von der Vorder- oder Rückseite.

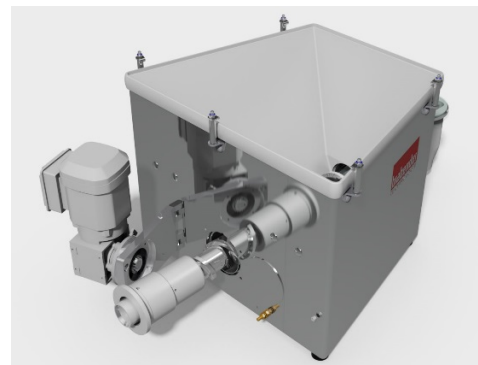
Als gravimetrische Version steht das analoge Wägesystem [MS6](#) mit DMS-Lastzelle zur Verfügung, sowie die digitalen Wägesysteme [DLS6](#) (*Digital Load System*) und [MD6](#) (für besonders hohe Ansprüche an die Messung), mit hochauflösenden, digitalen und robusten Lastzellen mit serieller Datenübertragung, die sich durch eine Filtertechnik zur Kompensation von Störeinflüssen auszeichnen.

Das Gerät entspricht den CE-Richtlinien.



Typenschlüssel

Schneckenantrieb	schwenkbar
Antriebsleistung	0,37 kW
Schneckendrehzahl	192 min ⁻¹
Schneckendrehzahl optional	335 min ⁻¹
Massagepaddel	nein
Separater Paddelantrieb	nein



Steuerungsmodule

Steuer- und Leistungsmodule werden entweder direkt an der Dosierwaage montiert ([Congrav® CM-E](#)) oder zur Schaltschrankmontage angeboten ([Congrav® CB-E](#) oder [Congrav® CB-S](#)).

Die Steuerungen können direkt mit den meisten Host-/ SPS-Systemen kommunizieren.

Zeichnungen und Abmessungen

	volumetrische Dosierer	gravimetrische Dosierer	
		Steuerungsmodul CB	Steuerungsmodul CM
Behälter 100 dm ³	FW80/1-100	DDW-DLS(MD)(S)6-FW80/1-100	DDW-DLS(MD)(S)6-FW80/1-100 CM
Behälter 200 dm ³	FW80/1-200	DDW-DLS(MD)(S)6-FW80/1-200	DDW-DLS(MD)(S)6-FW80/1-200 CM



FlexWall® Plus

FW80/1

Volumetrisch und gravimetrisch



Schnecken Größen und Schneckenleistungen

Schnecken Typ	Benennung Ø / p [mm]	Rohr-benennung	Rohr-Ø [mm]	Max. Drehzahl [min ⁻¹]	Max. Leistung * [dm ³ /h]
Spiralschnecke (S)	S 43/27	443	48,3x2,0	192 (335) / 100Hz	368 (642)
	S 43/42	443	48,3x2,0	192 (335) / 100Hz	616 (1075)
	S 52/39	563	60,3x2,0	192 (335) / 100Hz	796 (1388)
	S 52/62	563	60,3x2,0	192 (335) / 100Hz	1349 (2354)
	S 67/45	715	76,1x2,3	192 (335) / 100Hz	1615 (2818)
	S 67/71	715	76,1x2,3	192 (335) / 100Hz	2662 (4644)
	S 79/45	843	88,9x2,3	192 (335) / 100Hz	2286 (3989)
	S 79/82	843	88,9x2,3	192 (335) / 100Hz	4363 (7613)
Spiralschnecke (S) für Granulat	S 43/27	563	60,3x2,0	192 (335) / 100Hz	505 (881)
	S 43/42	563	60,3x2,0	192 (335) / 100Hz	837 (1461)
	S 52/39	715	76,1x2,3	192 (335) / 100Hz	1155 (2015)
	S 52/62	715	76,1x2,3	192 (335) / 100Hz	1942 (3388)
	S 67/45	843	88,9x2,3	192 (335) / 100Hz	2090 (3646)
	S 67/71	843	88,9x2,3	192 (335) / 100Hz	3430 (5984)
Blattschnecke (B)	B 40/32	443	48,3x2,0	192 (335) / 100Hz	302 (526)
	B 40/46	443	48,3x2,0	192 (335) / 100Hz	451 (787)
	B 50/45	563	60,3x2,0	192 (335) / 100Hz	773 (1349)
	B 50/70	563	60,3x2,0	192 (335) / 100Hz	1240 (2163)
	B 79/50	843	88,9x2,3	192 (335) / 100Hz	2211 (3858)
	B 79/88	843	88,9x2,3	192 (335) / 100Hz	4066 (7095)

* Theoretische Werte bei 100% Schneckenfüllgrad und Motordrehzahl. Je nach Fließeigenschaften des Schüttguts kann der Füllgrad bis zu 50% absinken. Weitere Einschränkungen sind zu berücksichtigen, da bei gravimetrischer Dosierung Leistungsreserven im oberen Drehzahlbereich zur Ausregelung von Schüttgewichtsschwankungen benötigt werden

Technische Spezifikation

Umgebungstemperatur:	0°C bis +45°C	* Optional PU in ableitfähiger bzw. chemisch beständiger Qualität mit FDA-Zulassung erhältlich
Luftfeuchtigkeit:	bis 85% ohne Kondensation	
max. Unter-/Überdruck:	3 hPa (3 mbar)	** Drehstrommotoren sind grundsätzlich für eine Versorgungsspannung von: 230/400 V - 50 Hz, und für den Betrieb an TT-Netzen, TN-Netzen oder Netzen mit geerdetem Mittelpunkt vorgesehen. Bei anders gearteten Netzen sind entsprechende Anpassungsmaßnahmen vorzusehen
Produkttemperatur:	0°C bis +50°C	
max. Schüttgewicht (volumetrisch):	1,5 kg/dm ³	
max. Schüttgewicht (gravimetrisch):	1,5 kg/dm ³ bei Behälter 100dm ³ ; 1,1 kg/dm ³ bei Behälter 200 dm ³	
Flexibler Schnecken-trog:	Polyurethan, lebensmittelecht gemäß LMBG*	
Gehäuse, Aufsatzbehälter, Behälterdeckel:	1.4301	
Schnecken, -rohre, Ausläufe:	1.4571, 1.4301 bzw. Polyurethan, lebensmittelecht gemäß LMBG*	
Nicht produktberührende Bauteile:	Stahl galvanisch verzinkt oder lackiert (RAL 7035)	
Aufsatzbehälter 100 bzw. 200 dm ³ :	Behälterdeckel für automatische Befüllung oder manuelle Befüllung	
Antrieb Schnecke:	0,37 kW, IP65; ISO-Klasse F; TEFC; frequenzgeregelt	
Versorgungsspannung:	AC 230/400 V - 50Hz** bzw. 266/460 V - 60Hz	
Nettowägebereich DLS6/MD6:	243 kg bei Behälter 100dm ³ / 231 kg bei Behälter 200dm ³	
Nettowägebereich MS6:	213 kg bei Behälter 100dm ³ / 201 kg bei Behälter 200dm ³	

Optionen und Zubehör

- Flexible [Einlauf- und Entlüftungskompensatoren](#),
- Flexible [Auslaufmanschetten](#)
- Austauschschnecken, - Schneckenrohre, Schneckenröge
- [BagDumper](#) (Sackschütte zur manuellen Befüllung)
- [DESTACO-Spannverschlüsse](#) mit und ohne Sicherheitsschalter
- Ausführungen für höhere oder niedrigere Temperaturen
- [Explosionsschutz Ausführungen](#) gemäß Richtlinie 2014/34/EU (ATEX)
- FlexWall®Plus im [Hygienic Design \(HD\)](#) gemäß Richtlinie 1935/2004 oder FDA
- Schneckenverlängerung 300 mm (nicht bei Blatt- und Faserschnecken)
- Vertikaler Auslauf mit [Schnellverschlussklappe](#)
- [Wartungsschalter, steckbare Ausführung](#)
- [Filtersack](#) oder [JetFilter](#) zum Entlüftungsstutzen
- [Drehkranz, Verfahrwagen](#)
- [Druckkompensation am Auslauf, Druckkompensation Gesamtgerät](#)
- Reinigungs- und Befüllkonzepte auf Anfrage