

# TECHNISCHE KURZANLEITUNG

## Softwareupdate – OP15

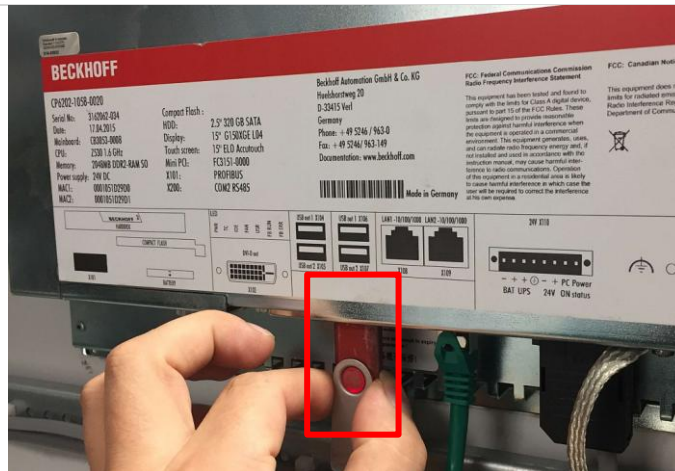


### Beschreibung

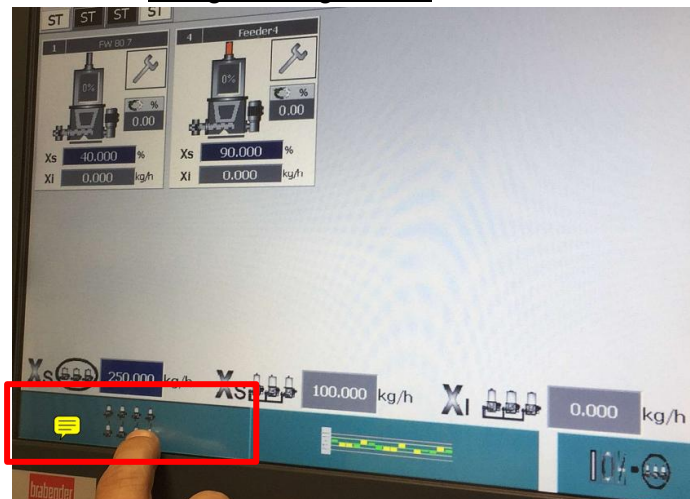
---

Die technische Kurzanleitung erläutert das schrittweise Vorgehen um das Softwareupdate auf dem OP15 zu installieren.

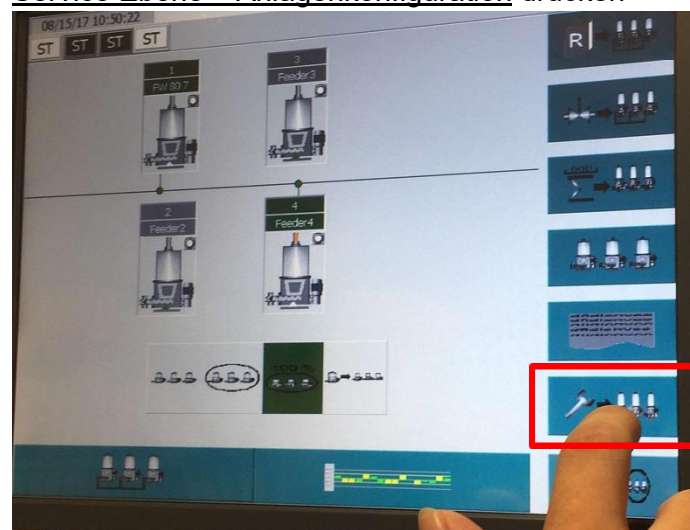
## 1. Schritt



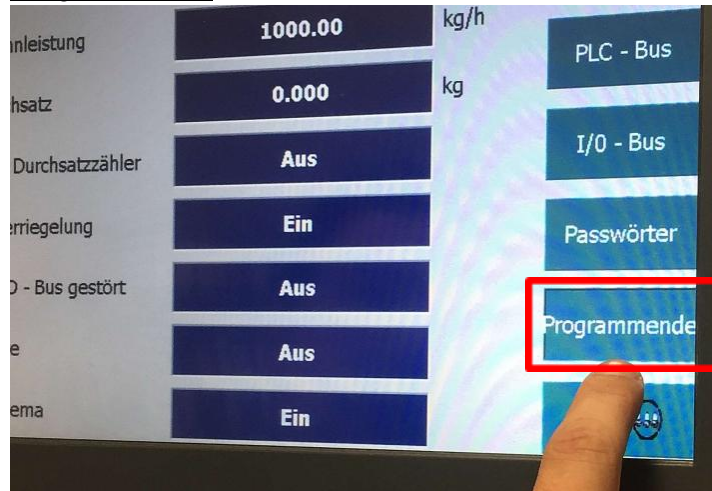
## 2. Schritt Button für Anlagenkonfiguration drücken



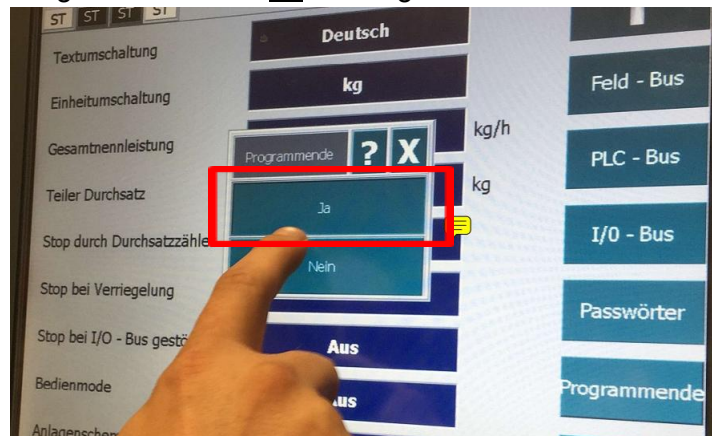
## 3. Schritt Service Ebene – Anlagenkonfiguration drücken



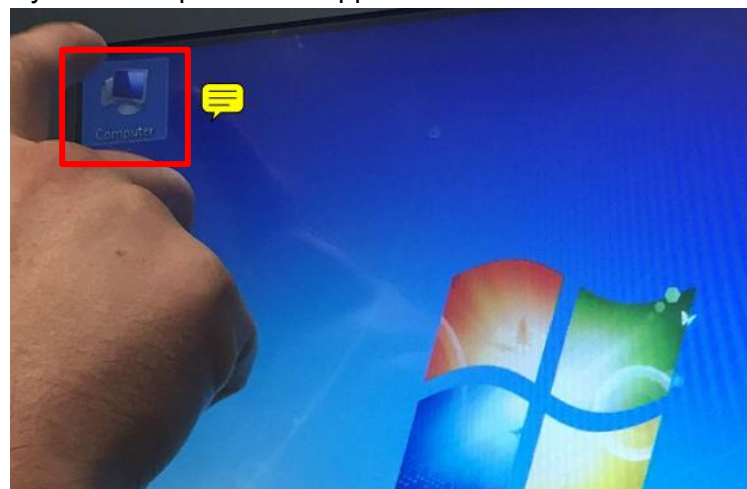
#### 4. Schritt Programmende drücken



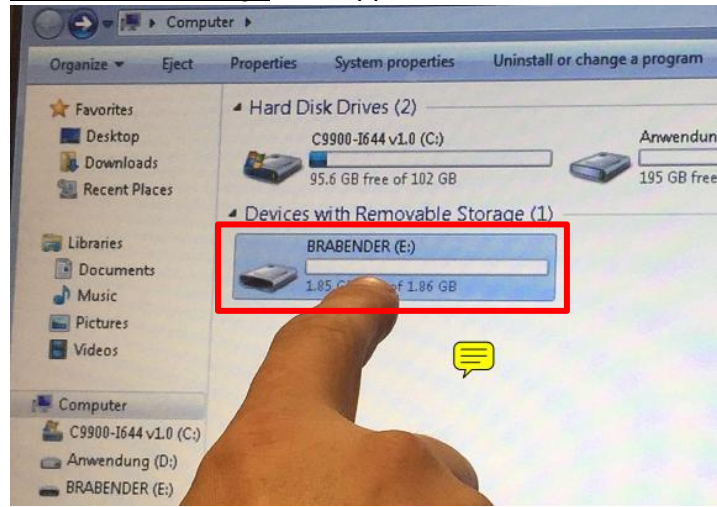
#### 5. Schritt JA bestätigen



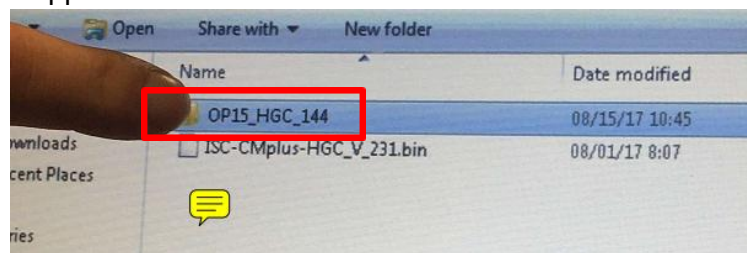
#### 6. Schritt Symbol Computer mit Doppelklick öffnen



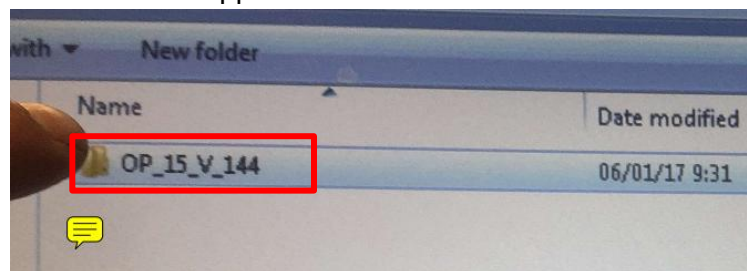
## 7. Schritt Removable Storage mit Doppelklick öffnen



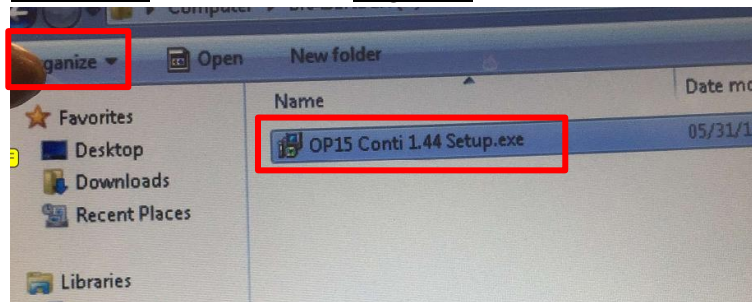
## 8. Schritt Der vorher auf dem USB Stick kopierte Softwarestand für den OP15 mit Doppelklick öffnen



Nochmal mit Doppelklick öffnen



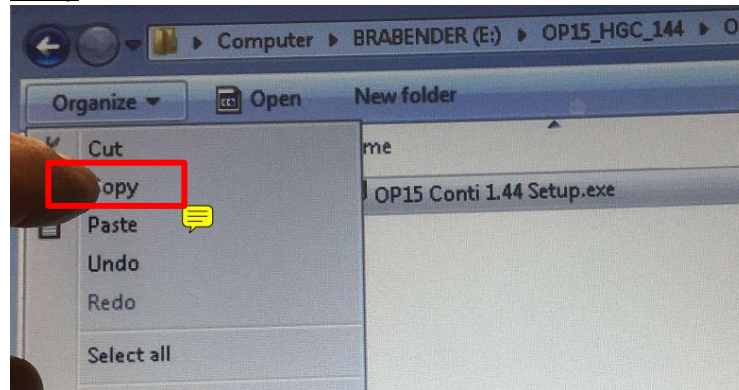
## 9. Schritt OP15 .exe markieren und Organize Fenster öffnen





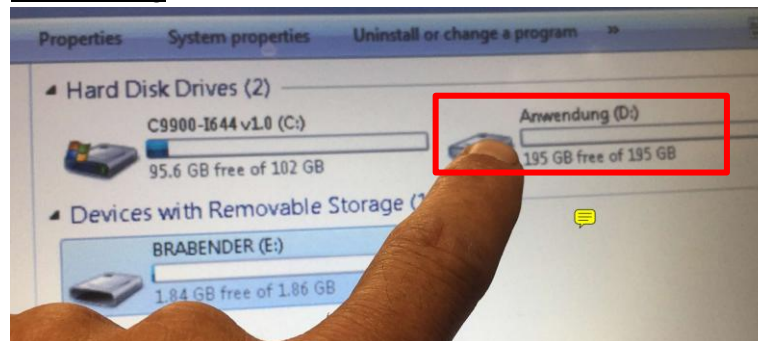
10.  
Schritt

Copy drücken



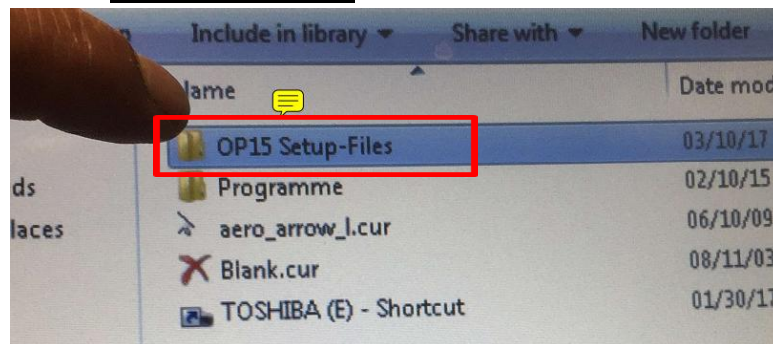
11.  
Schritt

Anwendung öffnen



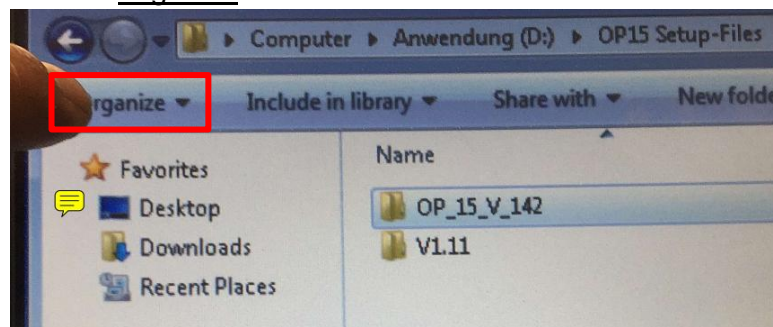
12.  
Schritt

Ordner OP15 Set-Up Files öffnen



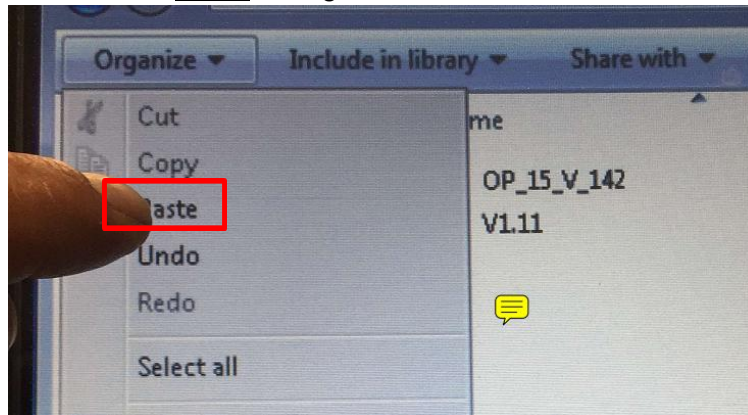
13.  
Schritt

Fenster Organize öffnen



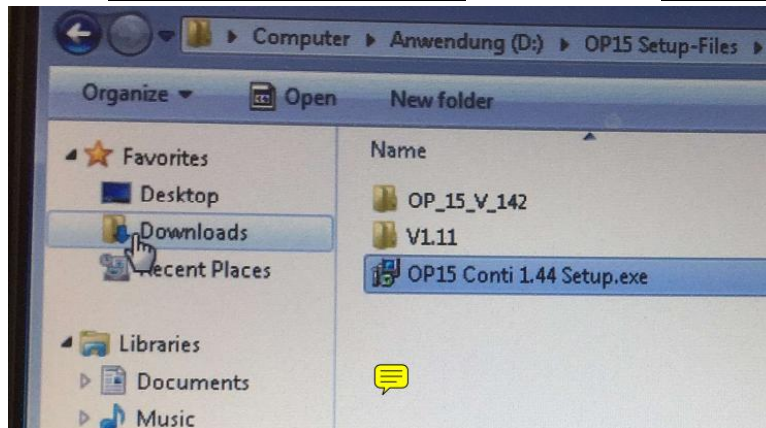
14.  
Schritt

Mit Klick auf Paste einfügen



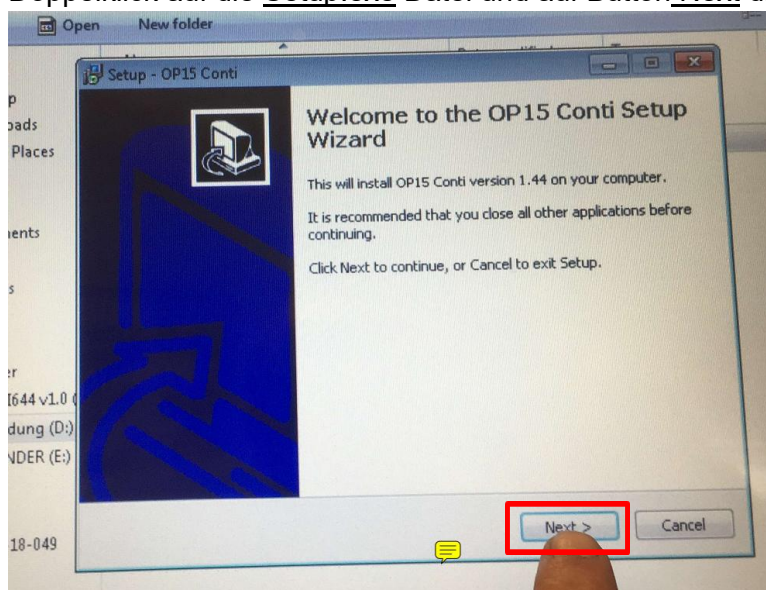
15.  
Schritt

Nun ist OP15 Conti 1.44 Setup.exe in den Ordner OP15 Setup-Files eingefügt



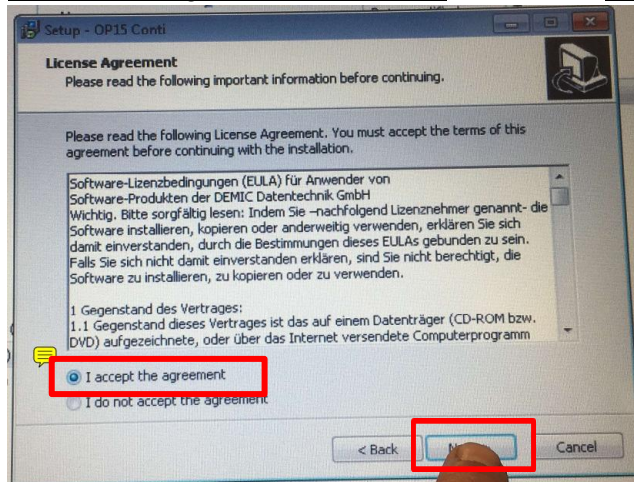
16.  
Schritt

Doppelklick auf die Setup.exe Datei und auf Button Next drücken



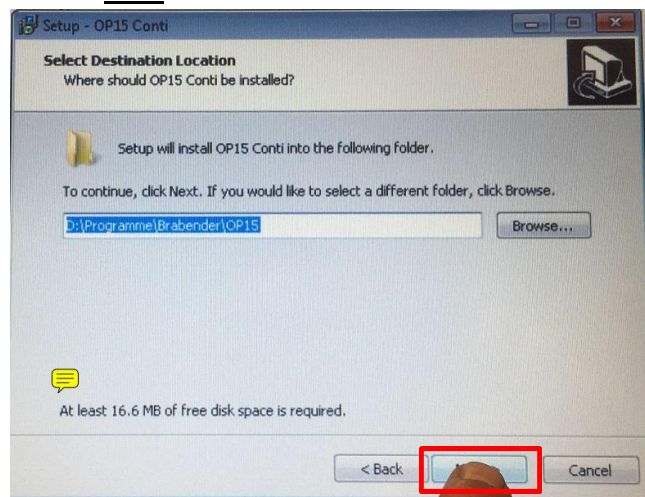
17.  
Schritt

I accept the agreement markieren und Button Next drücken



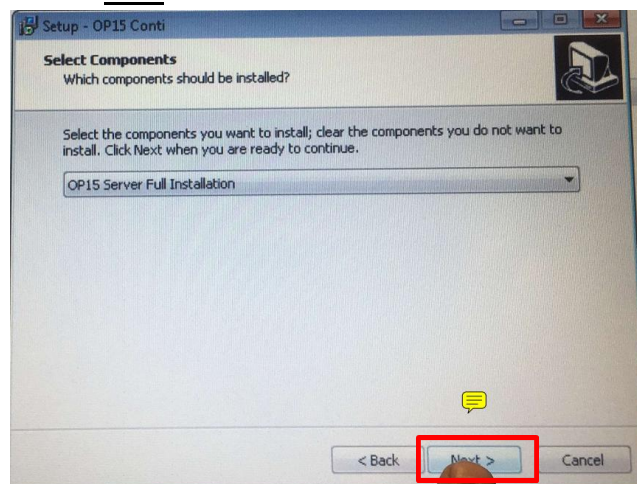
18.  
Schritt

Button Next drücken



19.  
Schritt

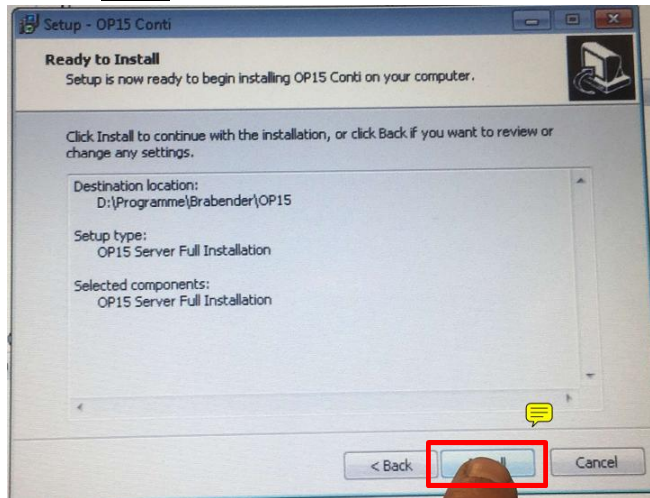
Button Next drücken





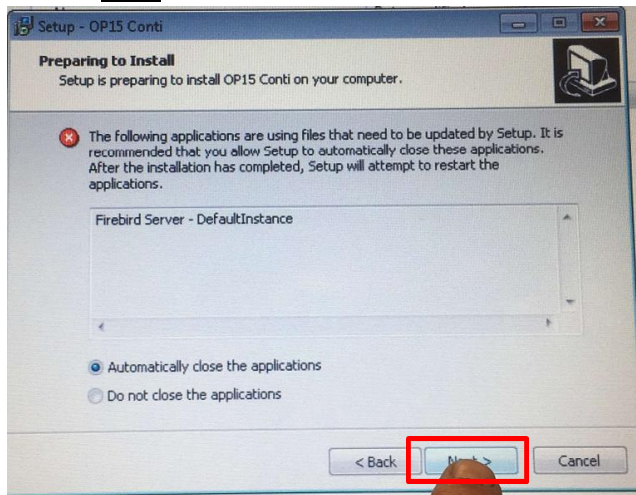
## 20. Schritt

Button Next drücken



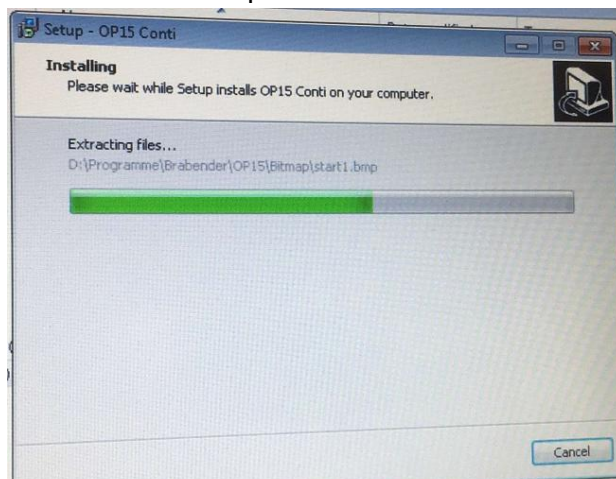
## 21. Schritt

Button Next drücken



## 22. Schritt

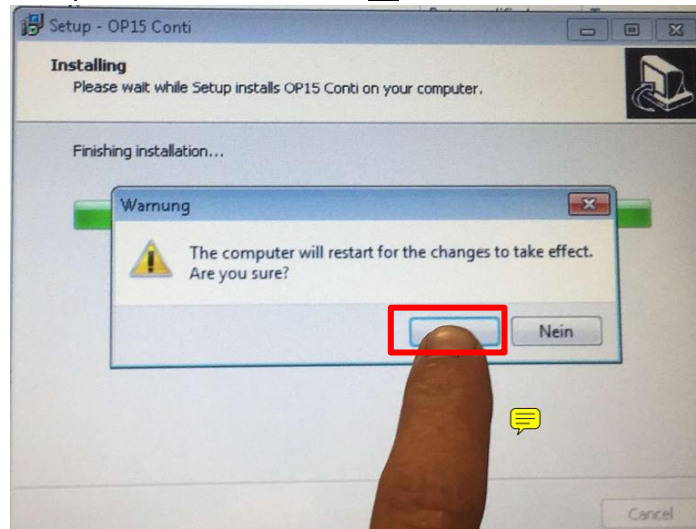
Nun wird das Setup installiert





23.  
Schritt

Computer Neu starten. Auf Ja drücken



24.  
Schritt

Das System fährt nun runter und wird neu gestartet

