

# TECHNISCHE KURZANLEITUNG

## Statischer Abgleich Waage – OP12

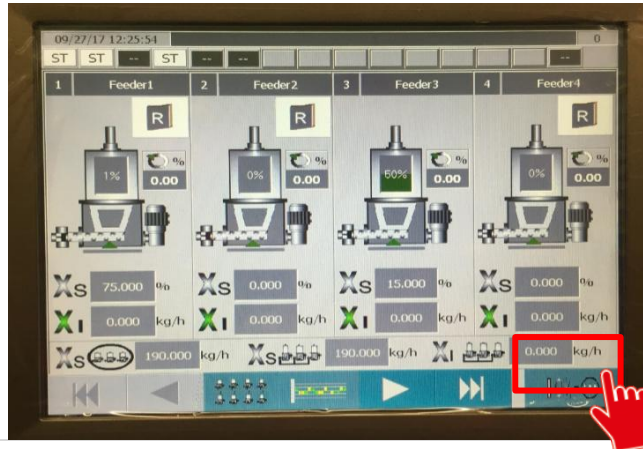


### Beschreibung

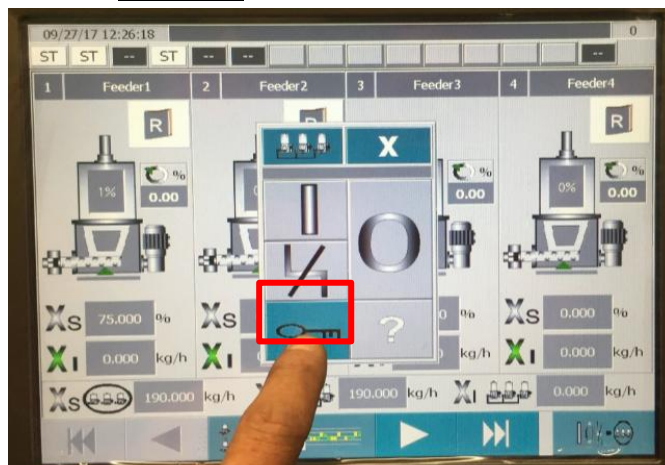
---

Die technische Kurzanleitung erläutert das schrittweise Vorgehen um den statischen Abgleich der Waage des OP12 durchzuführen.

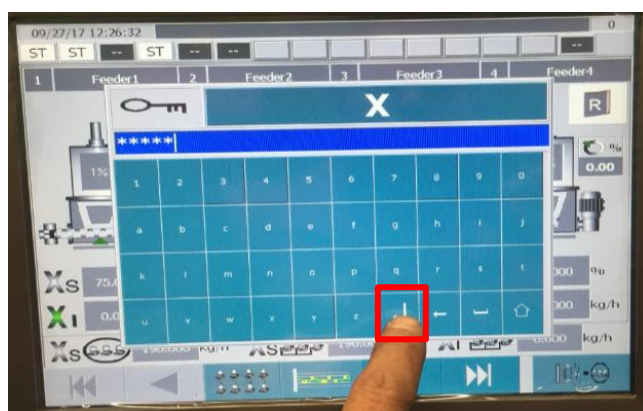
### 1. Schritt Auf den Button unten rechts drücken



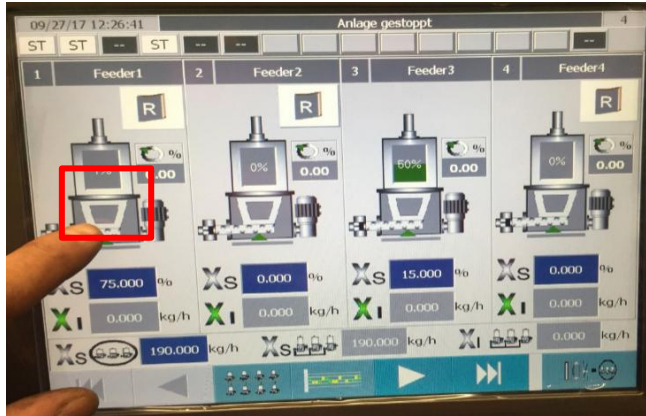
### 2. Schritt Auf den Schlüssel drücken



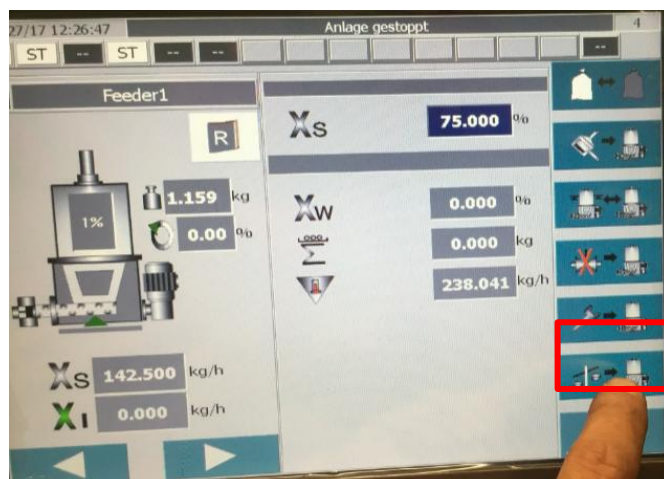
### 3. Schritt Code der **Benutzerebene 4** eingeben und Enter Button drücken.



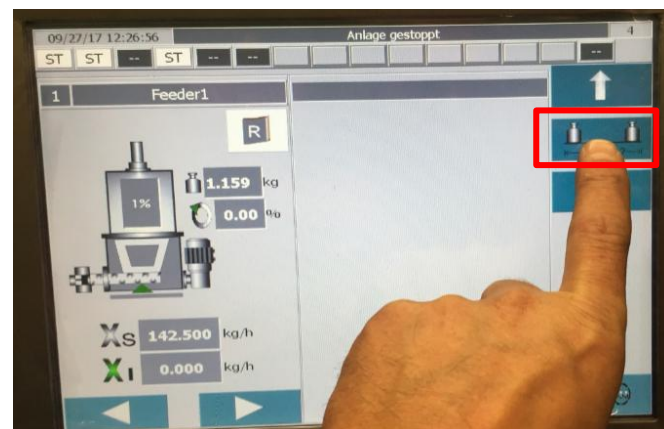
4. Schritt Waage auswählen, wo der Hebelfaktor geändert werden muss



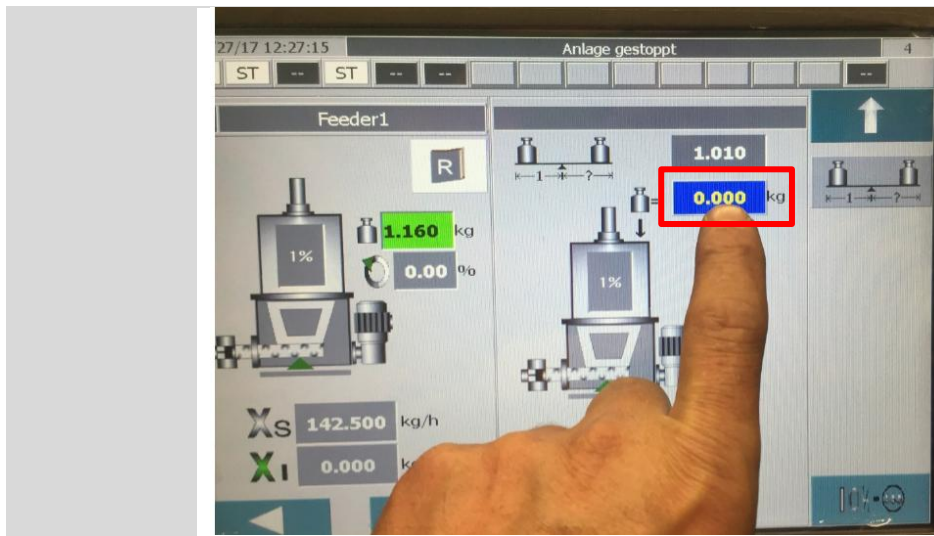
5. Schritt Zweiten Button von unten rechts drücken



6. Schritt Zweiten Button von oben drücken



7. Schritt Button drücken und das Gewicht des Gewichtssteins eingeben, z.B. 10kg



#### 8. Schritt Gewichtsstein auf die Waage legen

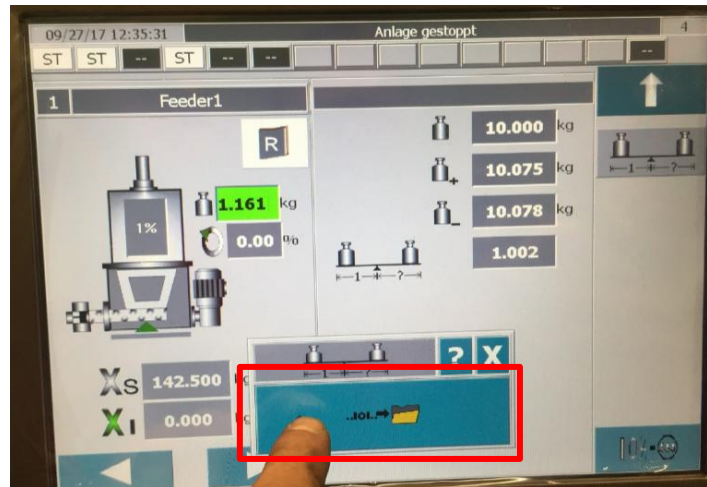


#### 9. Schritt Gewichtsstein wieder entfernen



## 10. Schritt

Button drücken, damit der neu berechnete Hebelarm ins System übertragen wird



Der Hebelarm ist nun übertragen!