

TECHNISCHE KURZANLEITUNG

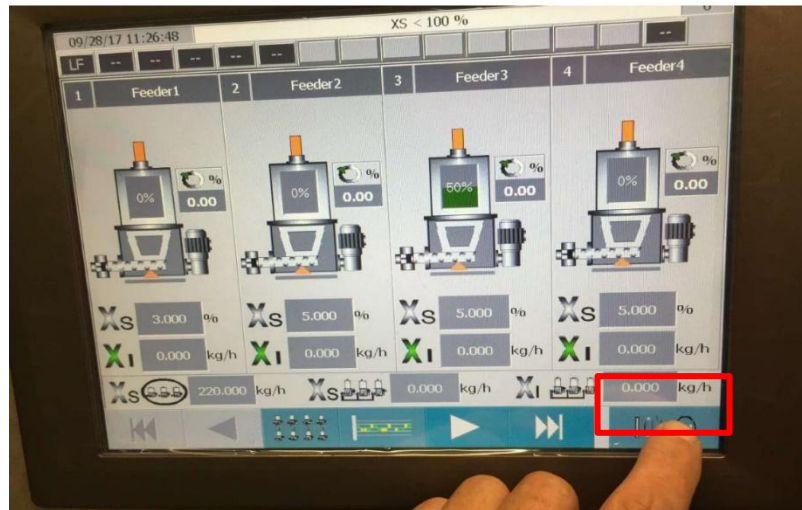
Wartung - Waage



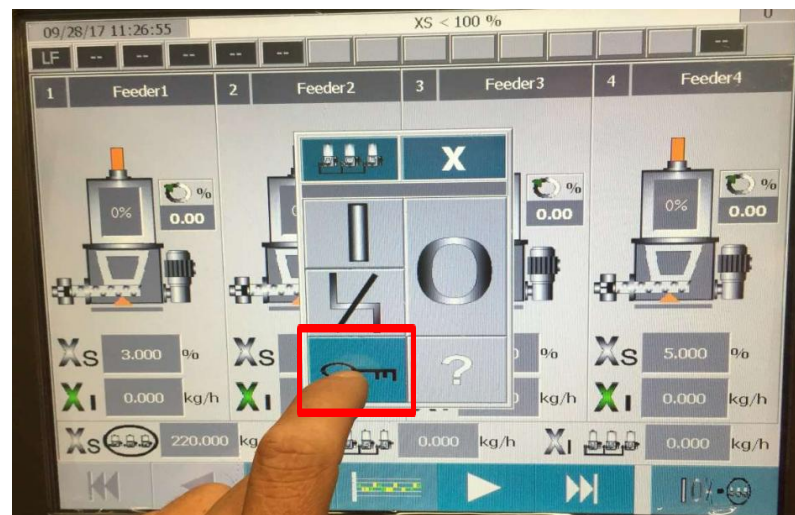
Beschreibung

Die technische Kurzanleitung erläutert das schrittweise Vorgehen um die Wartung an der Waage unserer Geräte durchzuführen.

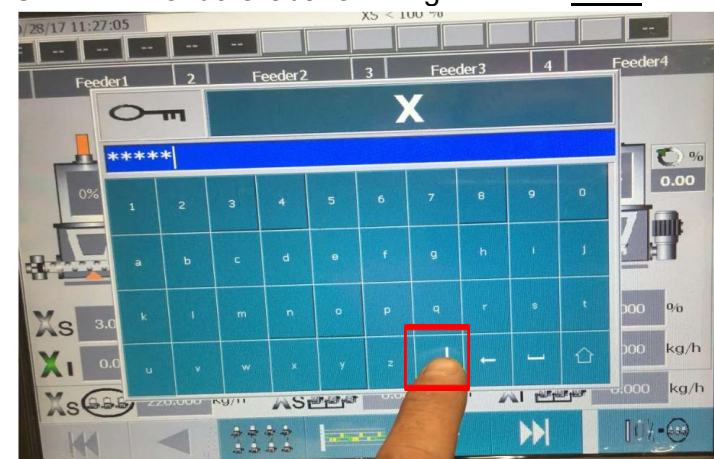
1. Schritt Button unten rechts drücken



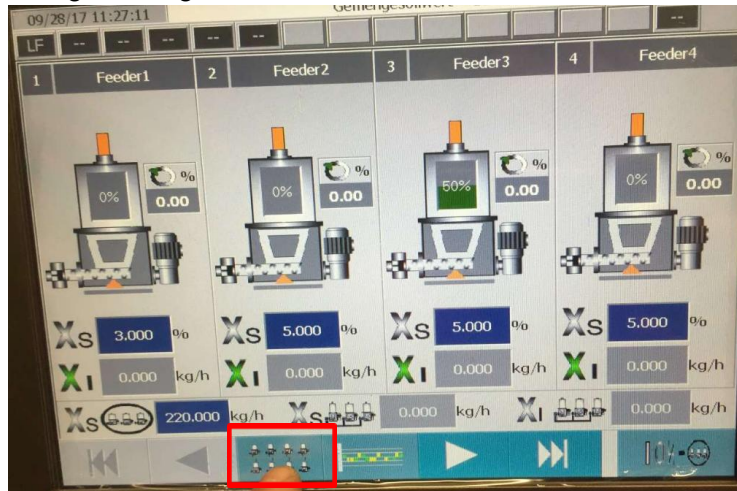
2. Schritt Auf den Schlüssel drücken



3. Schritt Code der **Benutzerebene 4** eingeben und Enter Button drücken



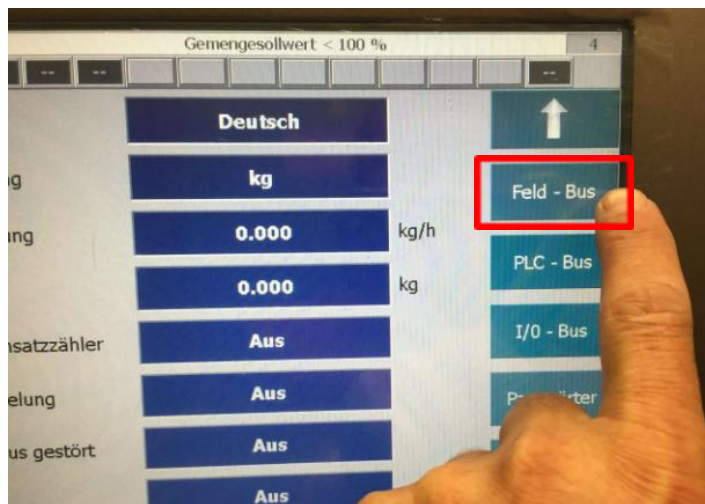
4. Schritt Anlagenkonfiguration Button drücken



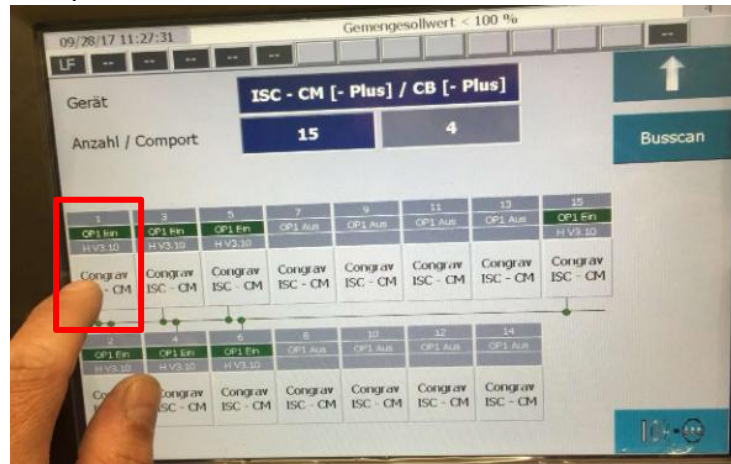
5. Schritt Service-Ebene für die Anlagenkonfiguration drücken



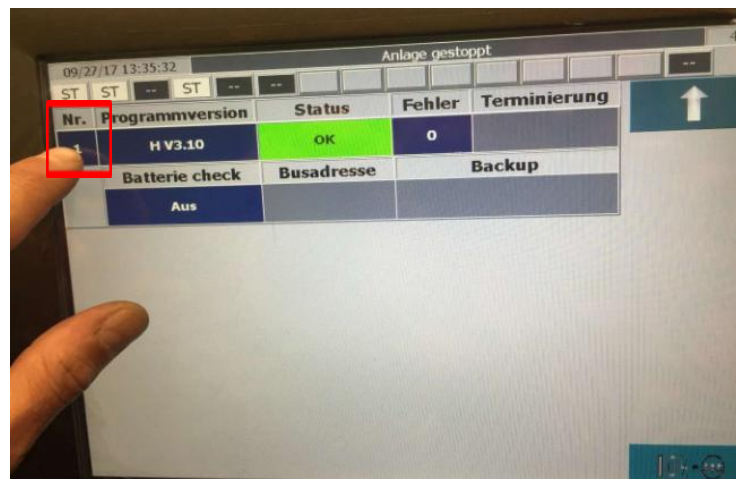
6. Schritt Feldbus Button drücken



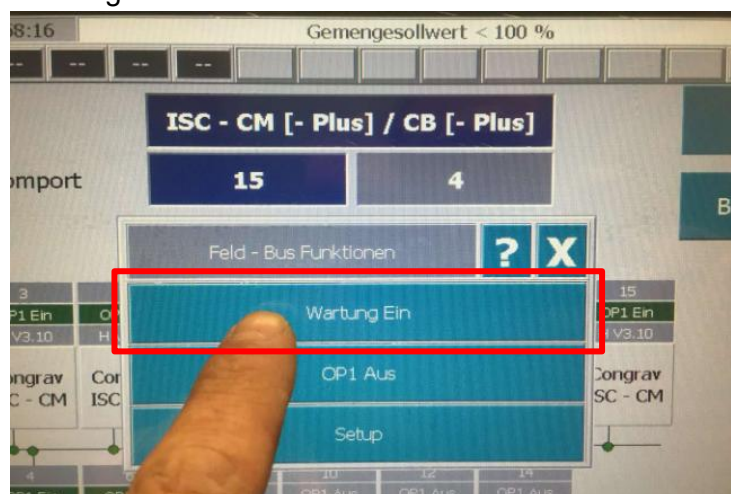
7. Schritt Komponente auswählen, z.B. 1



8. Schritt Oben links auf die Nummer drücken



9. Schritt Wartung Ein drücken



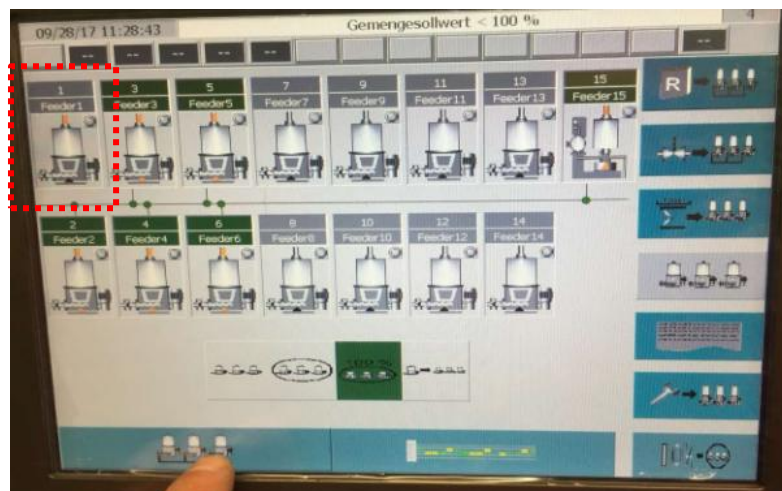
10.
Schritt

Mit dem Pfeil nach oben wieder zurückgehen



11.
Schritt

Nun sieht man, dass Waage 1 grau ist und keine Verbindung mehr zum Feldbus hat



Wichtig!

Wird eine Waage vom Feldbus getrennt muss vorher die Wartung aktiviert werden. Sonst gibt es eine Störung in der Feldbuskommunikation!