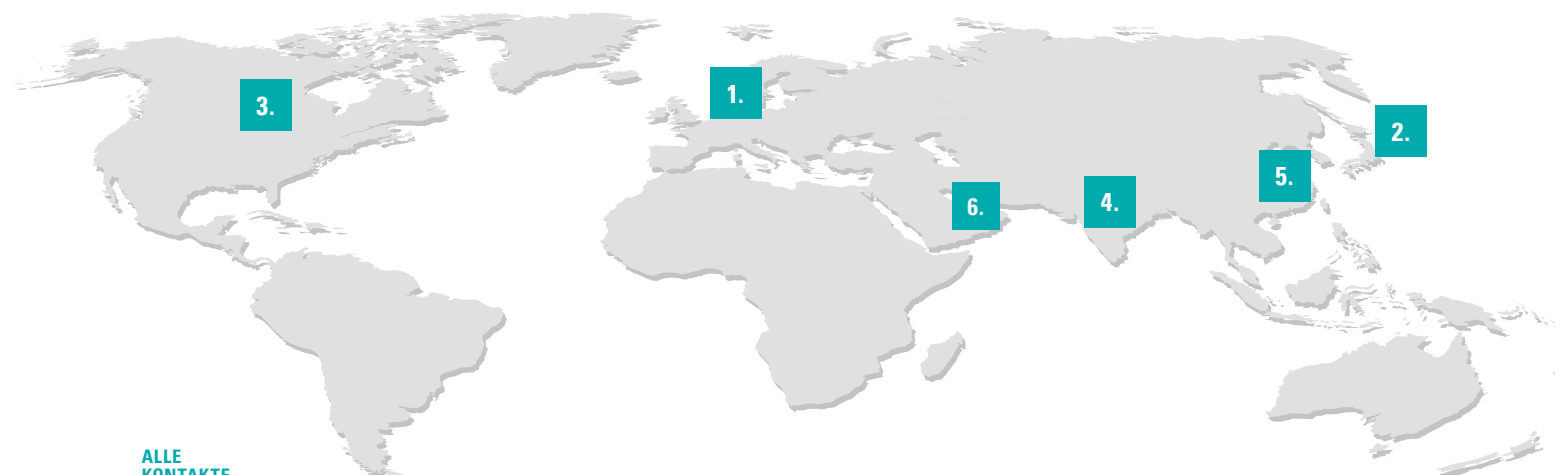


universeller Schüttgutdosierer
leichte Demontage und Reinigung
 platzsparend keine Brückenbildung aufgrund des Steilwandbehälters
 flexibler Trog mit Aktivierung von außen

Flexibilität

Zeitersparnis durch kurze Umstellzeiten bei Produktwechsel
 niedrige Bauhöhe patentierte Trapezform
produktschonende Dosierung
 flexibel bei der Ersatzteilversorgung
große Trogquerschnitte



ALLE
KONTAKTE



1.

KUBOTA BRABENDER TECHNOLOGIE HEADQUARTERS

Kubota Brabender Technologie GmbH
 Kulturstrasse 49
 47055 Duisburg, Deutschland

2.

KUBOTA CORPORATION HEADQUARTERS

Kubota Corporation
 Precision Equipment Division
 2-47, Shikitsuhigashi 1-chome,
 Naniwa-ku, Osaka 556-8601 Japan

3.

KUBOTA BRABENDER TECHNOLOGIE NORDAMERIKA

Kubota Brabender Technologie Inc.
 6500 Kestrel Road, Mississauga
 Ontario L5T 1Z6, Kanada

4.

KUBOTA BRABENDER TECHNOLOGIE INDIEN

Kubota Brabender Technologie GmbH
 C.J-231, Ground Floor, Sector-II,
 Salt Lake City, Kolkata-700091, Indien

5.

KUBOTA BRABENDER TECHNOLOGY VR CHINA

Kubota Brabender Technology
 (Beijing) Co. Ltd.
 3rd F, B Section, No. 3 Workshop,
 2nd Project of Guanglian Industrial Park,
 No. 2 Kechuang East 5th Rd.,
 Opto-Mechatronics Industrial Park
 Tongzhou, Beijing 101111, China

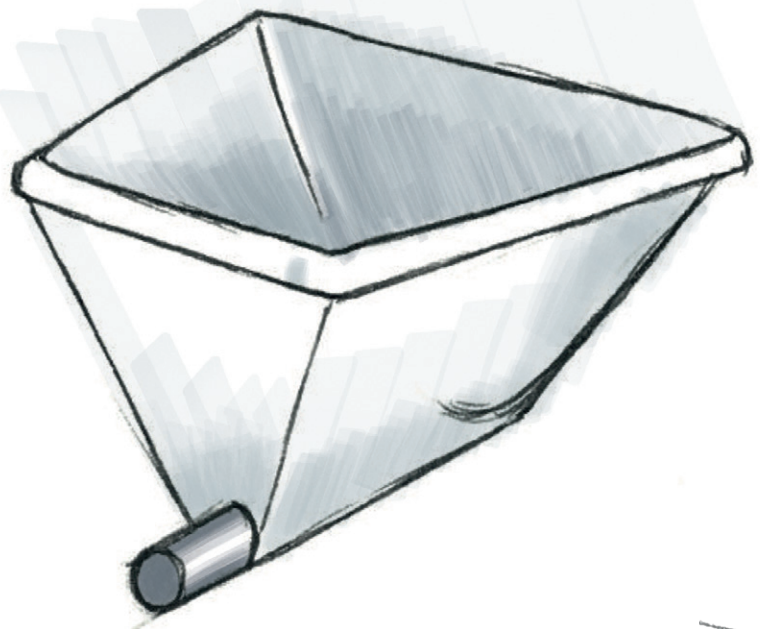
6.

KUBOTA BRABENDER TECHNOLOGIE NAHER OSTEN

Kubota Brabender Technologie
 Middle East FZE
 Business Centre Sharjah
 Publishing City Free Zone, Sharjah
 Vereinigte Arabische Emirate
 P.O.B. 18139 Dubai

FLEXWALL® PLUS
 EINER FÜR (FAST) ALLES



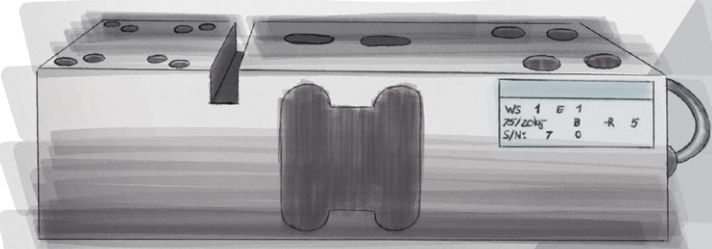
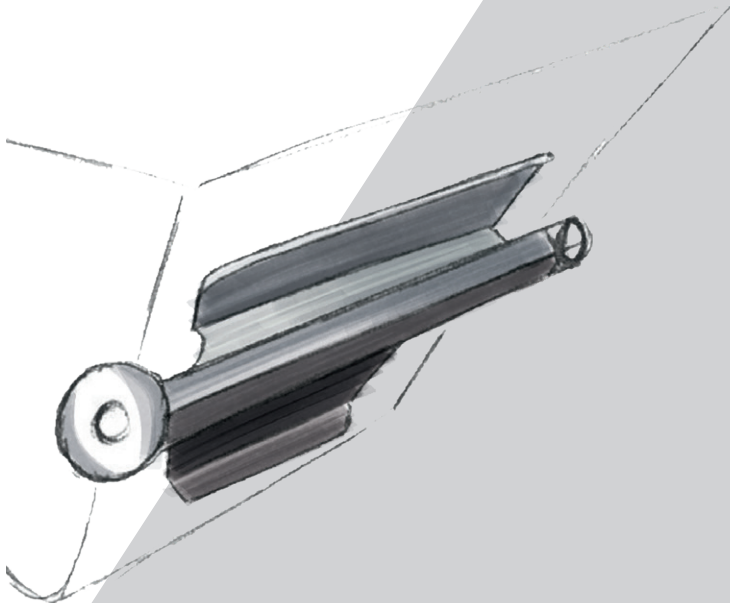


FLEXIBLER POLYURETHANTROG

Der FlexWall®Plus eignet sich dank des paddel-massierten flexiblen Polyurethan-Trogs für praktisch alle rieselfähigen, auch schlecht fließenden Schüttgüter und Fasern. Er ist lebensmittelecht gemäß europäischer und amerikanischer Vorgaben. Antistatische oder chemisch beständige Varianten sind erhältlich.

MASSAGEPADDEL

Die außen anliegenden Massagepaddel lassen Schüttgüter ohne Kompaktierung, Brückenbildung oder Anbackung fließen. Zusammen mit der einstellbaren Amplitude der Massagepaddel gewährleistet dies ein schonendes, rührwerkloses Dosieren ohne Partikelzerstörung.

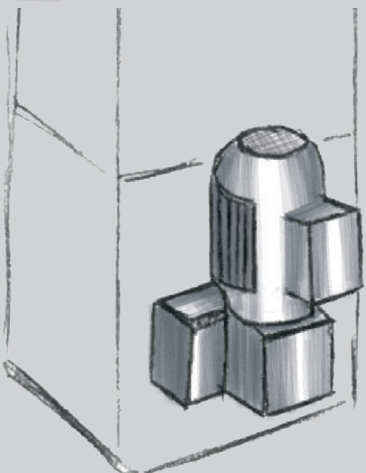


WÄGEZELLE

Als Optionen stehen analoge oder digitale Wägezellen zur Verfügung, ganz auf Ihren Anwendungsbereich abgestimmt.

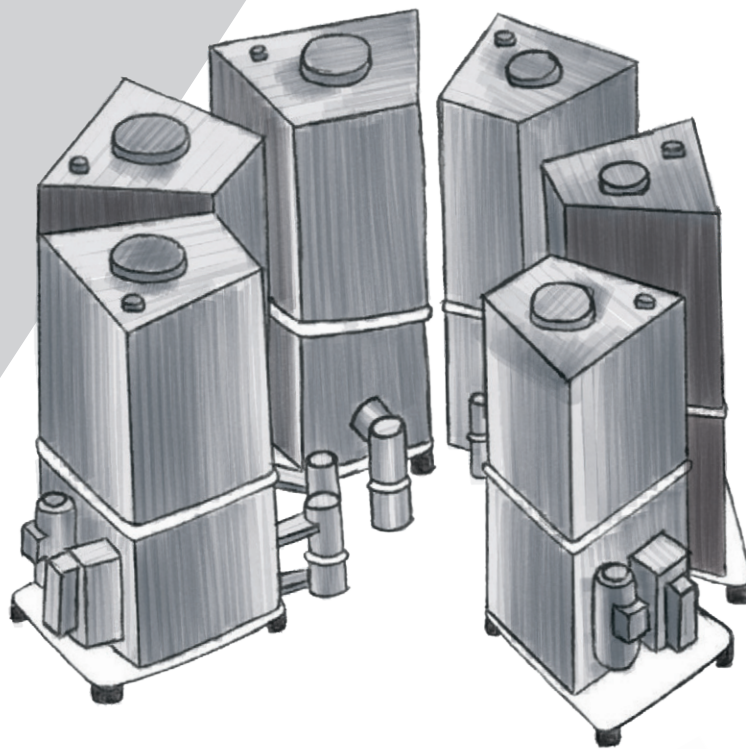
MOTOR

Der FlexWall®Plus verfügt über einen frequenzgeregelten Elektromotor. Die schwenkbare Version eignet sich insbesondere für einen einfachen Schneckenwechsel von hinten. Bei anspruchsvollen Schüttgütern werden die Massagepaddel von einem zweiten Elektromotor separat angetrieben.



TRAPEZFORM

Die patentierte, kompakte Trapezbauform des FlexWall®Plus erlaubt das Anordnen von mehreren Geräten um einen zentralen Aufgabenpunkt.



SPIRALSCHNECKE

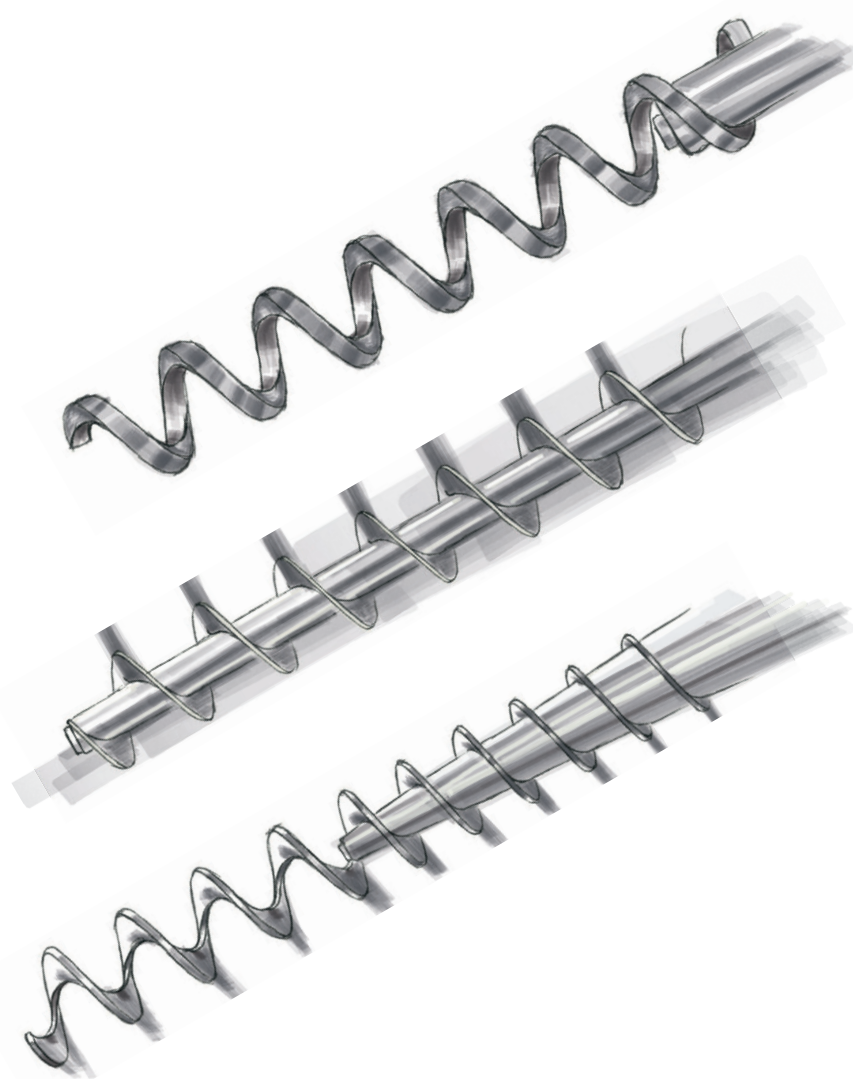
Eine Spiralschnecke eignet sich für das Dosieren von Granulat und Pulver.

BLATTSCHNECKE

Für fluidisierende Pulver können Blattschnecken die richtige Wahl sein.

FASERSCHNECKE

Fasern benötigen eine spezielle Schneckenform.



FW40plus

TYP	Motor	Min-1	Paddel	Separater Paddelantrieb
1	schwenkbar	192 (335)	nein	nein
2	schwenkbar	192 (335)	ja	ja
5	fest	192	ja	nein
6	fest	192 (335)	nein	nein
7	fest	192 (335)	ja	ja

LEISTUNGSBEREICHE

Pulver	bis zu 1075 dm³/h
Granulat	bis zu 749 dm³/h
Fasern	bis zu 648 dm³/h
Min. Leistung	3 kg/h

FW80plus

TYP	Motor	Min-1	Paddel	Separater Paddelantrieb
1	schwenkbar	192 (335)	nein	nein
2	schwenkbar	192 (335)	ja	ja
5	fest	192	ja	nein
6	fest	192 (335)	nein	nein
7	fest	192 (335)	ja	ja

LEISTUNGSBEREICHE

Pulver	bis zu 7619 dm³/h
Granulat	bis zu 5984 dm³/h
Fasern	bis zu 2213 dm³/h
Min. Leistung	10 kg/h