

Kubota

brabender  
TECHNOLOGIE

Kubota Brabender Technologie

# PRODUKTÜBERSICHT

DOSIEREN. WÄGEN. AUSTRAGEN.





## GLOBALER EXPERTE FÜR SCHÜTTGUTVERARBEITUNG

Hohe Präzision für alle Anforderungen: Kubota Brabender Technologie ist weltweit führend bei gravimetrischen und volumetrischen Dosiersystemen. Unsere Expertise basiert auf über 65 Jahren Erfahrung im Bereich Schüttgutverarbeitung. Wir bieten hochwertige Lösungen für alle Branchen. Unsere Anlagen sorgen für das präzise Dosieren, Wägen und Austragen von Materialien aller Art – von Granulaten, Pulvern, Fasern und Flocken bis hin zu Flüssigkeiten.

Kubota Brabender Technologie hat seinen Sitz in Deutschland und ist weltweit aktiv. Das Unternehmen unterhält eine regionale Präsenz in Japan, Kanada, China, Indien und den Vereinigten Arabischen Emiraten. Unser weltweites Vertriebs- und Servicenetz ermöglicht es uns, rund um die Welt mit höchsten Qualitätsstandards zu arbeiten. Überall, wo wir tätig sind, haben wir das gleiche Ziel: Wir sorgen für fließende Prozesse.

### > GEMEINSAM VORANKOMMEN – WELTWEIT

Im Jahr 2022 haben wir unsere globale Reichweite und technische Expertise weiter ausgebaut, indem wir eine Tochtergesellschaft der Kubota Corporation wurden. Durch diesen Konzern profitieren wir von umfassenden Synergien, die es uns ermöglichen, unsere Vertriebs- und Servicenetze auszubauen, unsere komplementären Technologien zu konsolidieren und Know-how auszutauschen. Für unsere Kunden bedeutet das noch mehr Innovation und eine größere globale Präsenz – genau dort, wo Sie uns brauchen.



## ARBEITEN FÜR EINE BESSERE ZUKUNFT



Unser Unternehmen ist Teil der globalen Gemeinschaft und vieler regionaler Gemeinschaften rund um die Welt. Wir tragen Verantwortung gegenüber unserem Planeten, den Menschen, die auf ihm leben, und der Zukunft. Es ist unser erklärtes Ziel, die Welt durch unser Handeln zu einem besseren Ort zu machen. Unsere Welt steht derzeit vor vielen Herausforderungen – von Abfall und Umweltverschmutzung bis hin zu Ressourcenerschöpfung. Besonders verheerend sind die Auswirkungen in den eng miteinander verknüpften Bereichen Ernährung, Wasser und Umwelt. Bei Kubota Brabender Technologie



## UNSERE GLOBALE PRÄSENZ

### WICHTIGE FAKTEN ÜBER KUBOTA BRABENDER TECHNOLOGIE

- Über 65 Jahre Erfahrung
- 1957 als Brabender Technologie KG in Duisburg, Deutschland gegründet
- 2022: Übernahme durch die Kubota Corporation und Gründung der Kubota Brabender Technologie GmbH
- 6 Standorte und über 50 Vertretungen
- Über 50.000 Mitarbeiter bei der Kubota Corporation und rund 280 Mitarbeiter bei Kubota Brabender Technologie
- 14.000 Schüttgüter erfolgreich getestet
- Implementierte Lösungen für 40.000 Anwendungen

## For Earth, For Life Kubota

arbeiten wir aktiv daran, ein Teil der Lösung zu sein. Wir entwickeln Lösungen, die nicht nur Energieverbrauch und Abfall minimieren, sondern gleichzeitig die Effizienz maximieren und so wertvolle Ressourcen schonen. Unsere Systeme sind entscheidende Komponenten des Recyclingprozesses und tragen dazu bei, Rohstoffe rückzugewinnen und Abfall zu vermeiden. Wir arbeiten fortwährend daran, die Umweltauswirkungen unserer Aktivitäten zu reduzieren – von Büroverwaltung über Produktdesign bis hin zu Produktprüfungen und Fertigung.



Nahrung, Wasser und Umwelt sind eng miteinander verbunden – und für den Menschen unverzichtbar. Mit Lösungen, die dringende Probleme in diesen Bereichen angehen, trägt der Kubota-Konzern zu einer besseren Zukunft für Menschen auf der gesamten Welt bei.



# PRÄZISION OHNE KOMPROMISSE



Die Dosierung von Schüttgütern erfordert Genauigkeit. Mit über 65 Jahren Erfahrung in der Materialverarbeitung bietet Kubota Brabender Technologie herausragende Präzision – und damit höchste Qualität für Ihre Produktionsprozesse. Denn: Unsere Dosierer sind speziell auf das jeweilige Schüttgut und Ihre Anforderungen abgestimmt; ihre Dosierleistungen sind exakt und zuverlässig. Wir optimieren unsere Dosiergeräte, Steuerungssysteme und Austragslösungen fortwährend, damit wir Ihnen immer höchste Präzision bieten können.

## › DIE RICHTIGE LÖSUNG FÜR JEDE PRODUKTION

Welche Anforderungen Sie auch haben: Wir haben die Lösung. Wir bieten ein umfassendes Produktportfolio für das Dosieren, Wägen und Austragen von Schüttgut. Ob Pulver, Flüssigkeiten, Granulate oder Fasern – welche speziellen Eigenschaften und Anforderungen Ihre Schüttgüter auch haben: Unsere Geräte sind darauf ausgelegt, auch unter anspruchsvollen Produktionsbedingungen präzise und zuverlässig zu arbeiten.

## › UNIVERSELLE SYSTEME – INDIVIDUELLE LÖSUNGEN

Unsere Lösungen sind so vielfältig wie Ihre Produktionsanforderungen. Sie sind auf Vielseitigkeit ausgelegt und können an Ihre spezifischen Anforderungen angepasst werden. Gemeinsam mit Ihnen finden wir die ideale Lösung für Ihre Produktion. Ob es sich dabei um ein universelles System, ein auf einen bestimmten Rohstoff zugeschnittenes Gerät, oder eine wirtschaftliche Lösung für weniger anspruchsvolle Dosieranforderungen handelt.



# BRANCHENEXPERTISE

Unsere Systeme setzen in einer Vielzahl von Fertigungsindustrien die Maßstäbe. Die Batterie-, Kunststoff-, Lebensmittel-, Pharma- und Chemieindustrie zählen zu unseren Kernmärkten. Zudem sind unsere Lösungen in die Produktionsprozesse vieler weiterer Branchen integriert, unter anderem bei der Herstellung von Tierfutter, Waschmittel, Keramik, Glas und Baustoffen. In all diesen Branchen profitieren unsere Partner von unserem fundierten Wissen über ihre spezifischen Anforderungen, ihre Rohstoffe, und ihr regulatorisches Umfeld. Wir verstehen die Branchen – und unsere Expertise ist ihr Wettbewerbsvorteil.



Staubkontrolle und Explosionsschutz spielen bei der Produktion von Batterien eine zentrale Rolle. Welches Verfahren der Hersteller auch einsetzt: Dank unserer Branchenkompetenz bieten wir Dosierlösungen, die sowohl Präzision als auch Sicherheit gewährleisten.



Heterogen, schwerfließend und in Form und Größe äußerst unterschiedlich: Bei der Zerkleinerung von Wertstoffen entsteht ein Mahlgut, das anspruchsvoll zu handhaben ist. Dank unserer spezialisierten Technologie dosieren unsere Geräte zuverlässig selbst lange, ungleichmäßig geschnittene und nicht fließfähige Fasern.



Rohstoffe für Lebensmittel sind oft bruchempfindlich, heterogen in Größe und Form, und besitzen herausfordernde Eigenschaften. Unsere Spezialgeräte dosieren Lebensmittelrohstoffe sicher und zuverlässig und erfüllen gleichzeitig die strengen Hygienestandards der Branche.



Die Pharmabranche stellt sehr spezifische Herausforderungen, darunter Flexibilität, absolute Präzision bis zum µg sowie hohe Anforderungen in Bezug auf Hygiene und Sicherheit.



Chemische Inhaltsstoffe können toxisch, explosiv oder leicht entzündlich sein, und große Produktionsvolumen fordern Hochleistungs-lösungen, während viele Anwendungen Präzision im Grammbereich verlangen. Unsere Geräte für den Umgang mit Chemikalien sind auf jeden Bedarf zugeschnitten.



Neue Rezepturen, innovative Rohstoffe und strenge Qualitätsstandards: Die Kunststoff-industrie verlangt vielseitige Lösungen, die sich an Innovationen anpassen können. Dank unseres Branchenverständnisses bieten wir flexible Systeme, ohne in Sachen Genauigkeit Kompromisse einzugehen.

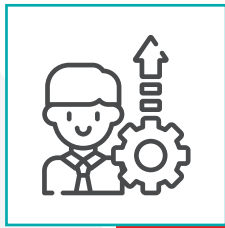
WEITERE  
INFORMATIONEN



# UMFASSENDE SERVICE-LEISTUNGEN

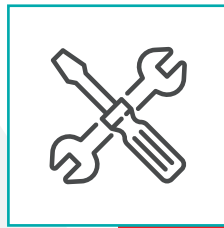
Premium-Qualität entsteht aus der Kombination eines exzellenten Produkts mit erstklassigem Service. Kubota Brabender Technologie sieht Kundensupport als wesentlichen Bestandteil unserer Lösungen. Über unser internationales Netzwerk von Service-Experten bieten wir Kunden auf der gesamten Welt ein umfangreiches Angebot an Support-Dienstleistungen – über den gesamten Lebenszyklus unserer Geräte hinweg.

WEITERE  
INFORMATIONEN



## > INBETRIEBNAHME

Unser Inbetriebnahme-Service stellt sicher, dass Sie mit unseren Systemen von Anfang an durchstarten können. Unsere qualifizierten Servicetechniker nehmen die Geräte in Betrieb und richten sie für Ihre Produktion ein. Sie weisen Ihre Mitarbeiter auch in die professionelle Handhabung, Bedienung und Wartung ein, was die Integration neuer Maschinen in Ihre Prozesse erleichtert.



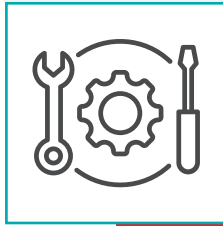
## > REPARATUR

Sollten Sie einmal technische Probleme mit einem unserer Geräte haben, stehen Ihnen unsere erfahrenen Techniker und Fachleute zur Verfügung. Sie reparieren defekte Komponenten so schnell und wirtschaftlich wie möglich – mit aktuellster Technik. So können Sie die Produktion in kürzester Zeit wieder aufnehmen und Stillstandszeiten auf ein Minimum reduzieren.



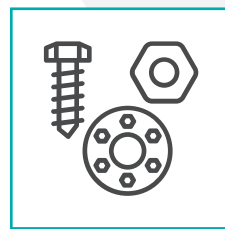
## › WARTUNG

Regelmäßige Wartung ist die beste Methode, um sicherzustellen, dass Ihre Geräte kontinuierlich auf höchstem Niveau arbeiten. Wir bieten Wartungsverträge an, die sicherstellen, dass Ihre Geräte regelmäßig von einem qualifizierten Techniker gewartet werden, Verschleißteile bei Bedarf ausgetauscht werden und Ihre Technologie und Software immer auf dem neuesten Stand sind. Wir stellen auch Unterlagen für Ihr internes ISO 9001-Audit zur Verfügung.



## › ERSATZTEILE

In unseren internationalen Service-Niederlassungen halten wir eine große Auswahl an Ersatz- und Verschleißteilen auf Lager. Wir können die meisten Teile sofort von unserem nächstgelegenen Lager direkt an Ihre Produktionsstätte liefern. Wir brauchen nur Ihre Gerätenummer, und das Teil ist auf dem Weg zu Ihnen. So werden Produktionsverzögerungen minimiert.



## › RETROFIT

Wir halten mit der technischen Entwicklung Schritt, indem wir unsere Systeme kontinuierlich weiterentwickeln, um ihre Präzision und Zuverlässigkeit weiter zu erhöhen. Manchmal können Upgrades über Software-Updates abgewickelt werden, aber zuweilen müssen elektronische Komponenten ausgetauscht werden. Damit Ihre Produktionsanlagen immer auf dem neuesten Stand der Technik sind, unterstützt Sie unser erfahrenes Team bei der Planung und effizienten Abwicklung von Modernisierungen.



## › SCHULUNG

Wenn Sie Unterstützung benötigen, sind wir nur einen Klick entfernt. Finden Sie über unsere Service-Website eine internationale Hotline in Ihrer Nähe – oder nehmen Sie einfach online Kontakt mit uns auf. Auf unserer Serviceseite finden Sie auch technische Kurzanleitungen zu unseren Steuerungssystemen, einschließlich Hilfe bei Updates. Nicht zuletzt bieten wir eine Reihe von Schulungen, für die Sie sich per E-Mail anmelden können.

**ANMELDEFORMULAR  
FÜR SCHULUNGEN**



**SCHULUNGS-  
KATALOG**





# DER IDEALE DOSIERPROZESS

Die genaue und zuverlässige Dosierung von Rohstoffen zur Weiterverarbeitung ist ein entscheidender Schritt des Fertigungsprozesses. Er wirkt sich direkt sowohl auf die Produktion als Ganzes als auch auf die Qualität des Endprodukts aus. Es ist daher essenziell wichtig, für jede Anwendung die beste Dosierlösung zu finden. Kubota Brabender Technologie bietet ein breites Portfolio an vielseitigen, hochwertigen Dosiersystemen. In unseren Versuchstechnika rund um die Welt analysieren und bewerten wir Rohstoffe. In enger Zusammenarbeit mit unseren Kunden nutzen wir unser umfassendes Know-how, um für jeden Produktionsprozess die richtige Lösung zu finden.

## › KONTI- ODER BATCH-VERFAHREN

Sowohl das kontinuierliche als auch das chargengenaue Dosieren sind zuverlässige Verfahren für die industrielle Dosierung. Bei der Wahl des Dosierverfahrens sind vor allem Rohstoffe, Rezepturen, Durchsatzzeiten und Produktionsvolumen zu berücksichtigen. Auch Produktqualität sowie Hygiene- und Sicherheitsanforderungen sind wichtige Faktoren.

### Kontinuierliche Dosierung

Bei dem kontinuierlichen Verfahren wird ein ununterbrochener Fluss an Rohstoffen in ein System eingespeist, um weiterverarbeitet zu werden. Die kontinuierliche Verfahrensweise ist hocheffizient. Die Rohstoffe bewegen sich fortwährend durch das System und es kommt kaum zu Stillstandszeiten, was ein höheres Produktionsvolumen ermöglicht. Dieses Verfahren eignet sich im Allgemeinen besser für hohe Durchsatzleistungen oder Massenproduktionen mit wenigen Rezepturwechseln. Je länger der Produktionsprozess läuft, desto höher ist die Wirtschaftlichkeit.

KONTI-  
VS BATCH-  
VERFAHREN



### Chargengenaue Dosierung

Die so genannte Batch-Verarbeitung ist das traditionellere Verfahren. Hier werden Rohstoffe in einzelnen Chargen – oder Batches – dosiert und zur Weiterverarbeitung gemischt. Der Kontrollprozess ist bei diesem Verfahren einfacher, da alle Rohstoffe gleichzeitig vermengt werden. Es ist einfach sicherzustellen, dass sie richtig zusammengeführt werden und das Endprodukt alle Qualitätsstandards erfüllt.

Batch-Systeme eignen sich im Allgemeinen für begrenzte Produktionsvolumen mit mehreren Rezepturen.



## › UMGANG MIT ANSPRUCHSVOLLEM FLIESSVERHALTEN

Das Fließverhalten von Schüttgütern ist ausgesprochen unterschiedlich, und unterschiedliche Rohstoffe stellen eine große Bandbreite verschiedener Herausforderungen. Um ihre exakte und gleichmäßige Dosierung zu gewährleisten, müssen ihre chemischen und physikalischen Eigenschaften berücksichtigt werden. Unsere umfassende Materialkompetenz erlaubt es uns, diese Herausforderung zu meistern und Ihnen die ideale Dosierlösung für Ihre spezifischen Rohstoffe zu bieten.



Es gibt einen klaren Trend  
in der Fertigung:  
Immer mehr Anwendungen werden  
von der Batch-Dosierung auf  
das kontinuierliche Verfahren umgestellt.  
Mit hochmodernen, speziell  
auf den Prozess zugeschnittenen  
Geräten führt das in der Regel  
zu einer Zunahme von  
Effizienz und Produktqualität.



Ralf Kanter,  
Head of Sales Germany

## > GRAVIMETRISCHE ODER VOLUMETRISCHE DOSIERUNG

Während gravimetrische Dosierer nach Gewicht messen, dosieren volumetrische Dosierer nach Volumen. Welches System vorzuziehen ist, hängt von der erforderlichen Präzision sowie dem spezifischen Produktionsprozess ab.



> GRAVIMETRISCH  
(NACH GEWICHT)



> VOLUMETRISCH  
(NACH VOLUMEN)



> VISKOS:  
FLÜSSIGKEITEN



> ABRASIV:  
SAND



> ANHAFTEND:  
ROSINEN



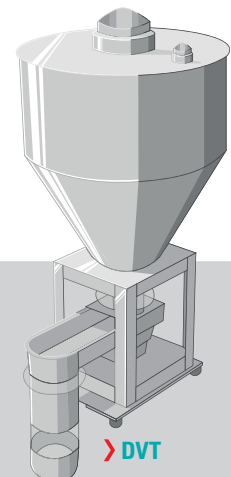
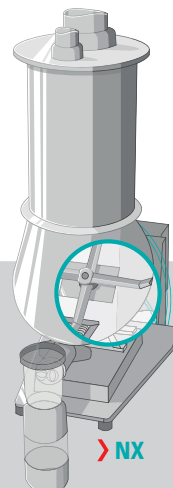
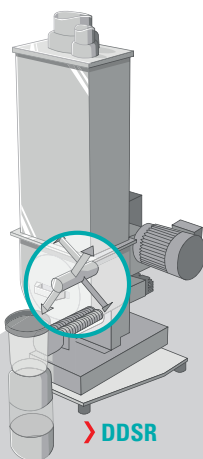
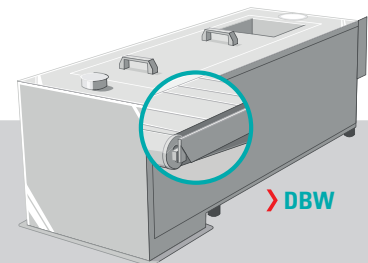
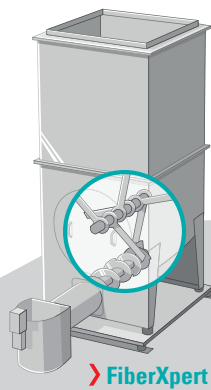
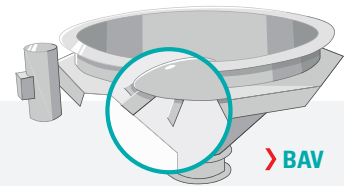
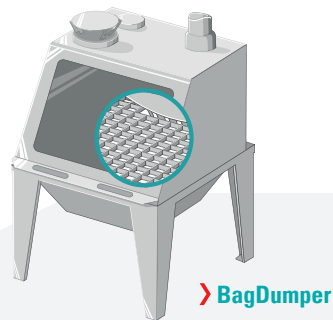
> VERSCHACHTELND:  
FOLIENSCHNIPSEL



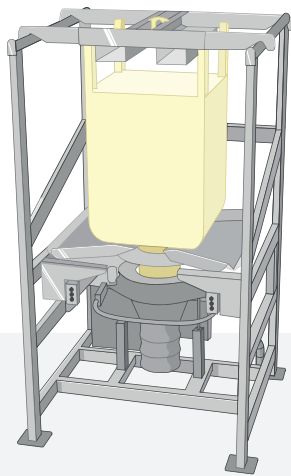
> FREI FLIESSEND:  
GRANULAT

# **INTEGRIERTE LÖSUNGEN FÜR FLÜSSIGKEITEN- UND SCHÜTTGUTHANDLING**

Kubota Brabender Technologie bietet ein komplettes Sortiment an Geräten zum Dosieren, Wägen und Austragen – alles aus einer Hand. Welche Anforderungen Sie auch haben, ob Sie einen einzelnen Dosierer oder ein komplettes System benötigen: Wir haben die Lösung für Sie.



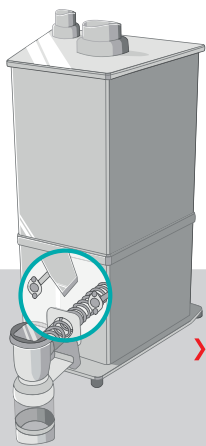




> BagMaster

## > AUSTRAGEN: DER PERFEKTE FLUSS

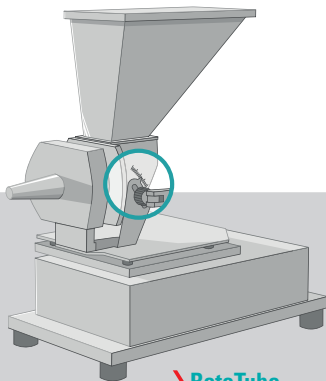
Von Sackschütten über Big-Bag-Entleerstationen bis hin zu Vibrations-Austragsvorrichtungen für Silos: Kubota Brabender Technologie bietet ein umfassendes Portfolio an Austragslösungen für Ihre Schüttgüter.



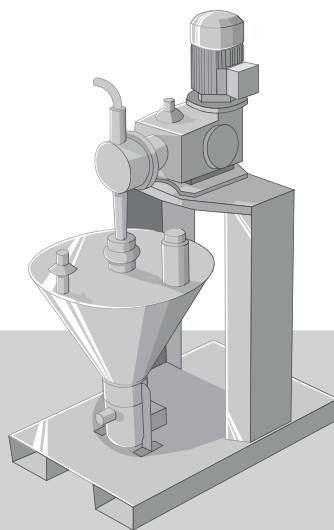
> FlexWall®Plus

## > DOSIEREN: MAXIMALE GENAUIGKEIT

Dosierdifferenzialwaagen, addierende Dosierwaagen, Einzel- und Doppelschneckendosierer, Vibrationstrogdosierer, Dosierbandwaagen und mehr. Kubota Brabender Technologie hat für jedes Schüttgut die richtige Dosierlösung – von Flüssigkeiten und Pulvern bis hin zu Fasern, Flocken und grobkörnigen Rohstoffen.



> RotoTube



> FDDW

# UMFASSENDES PRODUKT- PORTFOLIO

Durchdachtes Design, robuste Konstruktion und außergewöhnliche Leistung: Wir bieten hochmoderne Lösungen für Dosieren, Wägen, Austragen und Prozess-Steuerung. Unsere Dosierer sind für eine Vielzahl von Anwendungen und Schüttgütern ausgelegt und können an Ihre spezifischen Bedürfnisse oder an Marktveränderungen angepasst werden.

## ➤ HIGHTECH-DOSIERER FÜR ALLE ANFORDERUNGEN

Unsere gravimetrischen und volumetrischen Dosierer sind ideal für den Einsatz mit nahezu jedem Schüttgut. Wir stellen ein breites Spektrum an Dosiermechanismen, Aktivierungssystemen und Pumpen her, so dass wir für jedes Material die optimale Lösung bereithalten – auch für klebrige und klumpende Materialien, abrasive und verschachtelnde Rohstoffe, und hochviskose Flüssigkeiten.

### Sind Sie an unseren Lösungen interessiert?

Weitere Informationen zu unseren Produkten finden Sie auf unserer Website. Die online verfügbaren Werksnormen geben Auskunft über technische Spezifikationen, Optionen und Zubehör von jedem Modell.



**FLEXWALL® PLUS**

## ➤ UNIVERSELLER EINZELSCHNECKENDOSIERER MIT PADDELMASSIERTEM TROG

Der Universaldosierer FlexWall® Plus eignet sich ideal für nahezu alle rieselfähigen Materialien, auch solche mit schlechtem oder anspruchsvollem Fließverhalten.

### FlexWall® Plus auf einen Blick

- Für nahezu alle rieselfähigen Rohstoffe geeignet
- In einer Vielzahl von volumetrischen und gravimetrischen Versionen erhältlich
- Rasche Anpassung bei Wechsel von dosierten Materialien oder Leistungsbereichen
- Flexibler Polyurethan-Trog mit Massagepaddeln (Paddelamplitude einstellbar)
- Drehstrommotor
- Versionen mit separaten Paddelmotoren für Materialien mit anspruchsvollem Fließverhalten
- Einfache Demontage und Reinigung
- Leistungsbereich 50–11.250 dm³/h

### GEEIGNET FÜR



PULVER



PELLETS



FOOD



FASERN

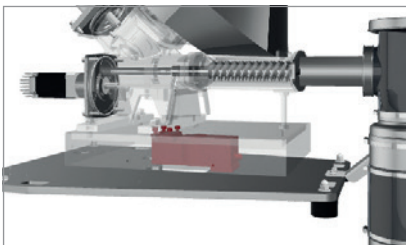
# NX-DOSIERER

## › INNOVATIVER DOPPELSCHNECKENDOSIERER

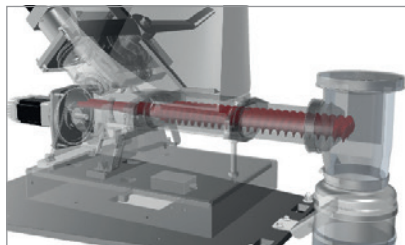
Der gravimetrische NX-Dosierer ist eine ausgezeichnete Wahl für die Dosierung von schwerfließenden, anhaftenden Pulvern, Fasern und Granulaten bei niedriger bis mittlerer Dosierleistung.

### NX-Dosierer auf einen Blick

- Geeignet für schwerfließende, anbackende Pulver sowie für Fasern und Granulate
- Spezielle Behältergeometrie und schräggestelltes Rührwerk verhindern Brückenbildung und sorgen für optimalen Schüttgutfluss
- Das schräggestellte Rührwerk bietet hohe Stabilität und Dosiergenauigkeit
- Zusätzliche Optionen umfassen Druckkompensation und Schnellverschlussklappe am vertikalen Auslauf
- Einfache Demontage und Reinigung
- Leistungsbereich 1–2000 dm³/h



Wägezelle



Doppelschnecke



Smartmotoren



Rührwerk

### GEEIGNET FÜR



PULVER



GRANULATE



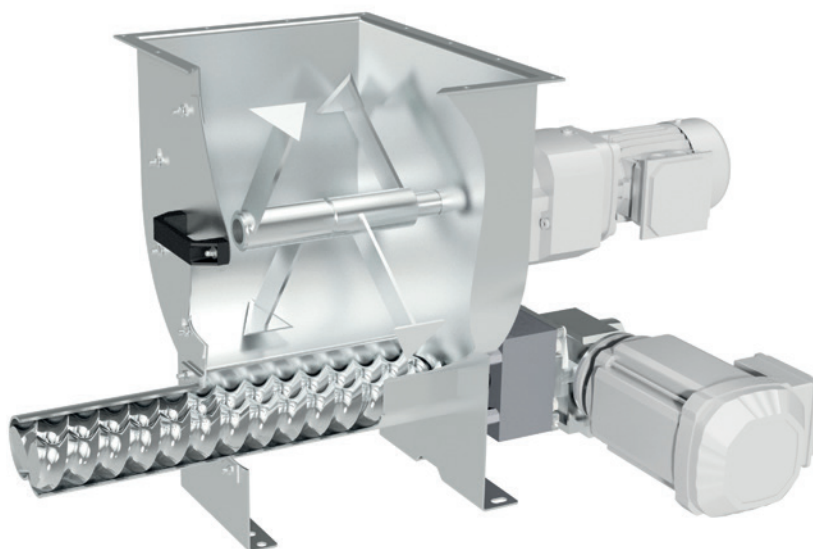
FASERN



## DSR & DDSR

### › EINZEL- UND DOPPEL-SCHNECKENDOSIERER MIT RÜHRWERKEN

Ideal für anspruchsvolle, anhaftende Schüttgüter: Vielseitigkeit und modularer Aufbau machen DSR- und DDSR-Dosierer für viele Branchen zu einer ausgezeichneten Option.



DDSR60 2.0

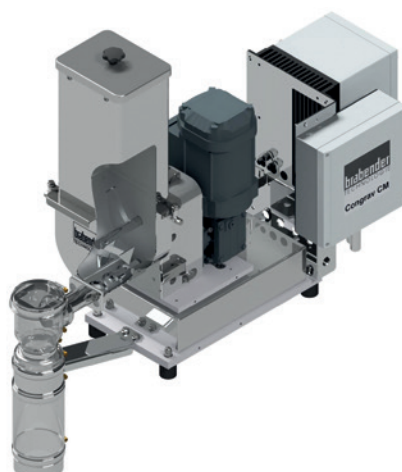
### DSR- und DDSR-Dosierer auf einen Blick

- Geeignet für Pulver und Granulate
- In volumetrischen und gravimetrischen Versionen erhältlich
- Horizontales Rührwerk im Trog verhindert Brückenbildung und sorgt für konstanten Schüttgutfluss
- Modularer Aufbau für Flexibilität und rasche Anpassung
- Leichte Demontage zur Nass- oder Trockenreinigung
- Hygienisches Design (optional): geeignet für Lebensmittel- oder Pharmaindustrie
- Optionaler Smartmotor mit extrem hohem Verstellbereich von 1:100

Leistungsbereich	Einzel-schnecke	Doppel-schnecke
1–500 dm <sup>3</sup> /h	DSR28 2.0	DDSR20 2.0
4–3.743 dm <sup>3</sup> /h	DSR67/B 2.0	DDSR40/B 2.0
50–7.500 dm <sup>3</sup> /h	DSR103 2.0	DDSR60 2.0



DSR67 2.0



DSR28 2.0

### GEEIGNET FÜR

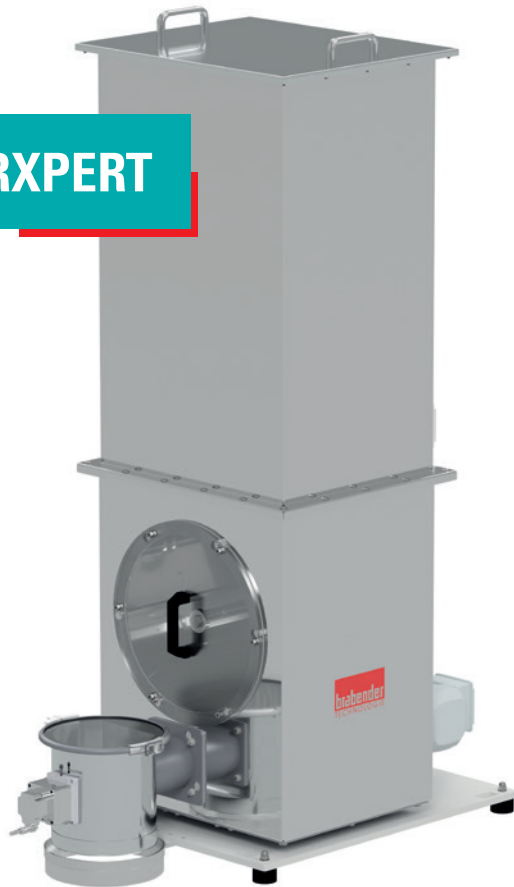


PULVER



GRANULATE

## FIBERXPert



### > AUF FASERN SPEZIALISIERTER DOSIERER

Der patentierte gravimetrische Dosierer FiberXpert ist speziell für das Dosieren aller Arten von langen und unregelmäßigen Fasern konzipiert, einschließlich Naturfasern, Holzfasern, Karbonfasern, PP, PET-Flocken, zerkleinerter Folie oder Teppich und mehr.

#### FiberXpert auf einen Blick

- Geeignet für lange, unregelmäßige, nicht fließfähige Materialien, Folienschnitzel und geschredderte Folienstreifen
- Innovatives Design mit spezieller Faserschnecke, großflächigem Steilwandbehälter und verstellbaren Rührarmen
- Hightech-Wägesystem mit hochauflösender digitaler Lastzelle oder DMS-Lastzelle mit fortschrittlicher Filtertechnik
- Kontrollöffnung für einfache Reinigung und Wartung
- Rührwerk mit Drehstrommotor
- Propeller mit Drehstrommotor am Auslauf als Pulsationsdämpfer

#### GEEIGNET FÜR

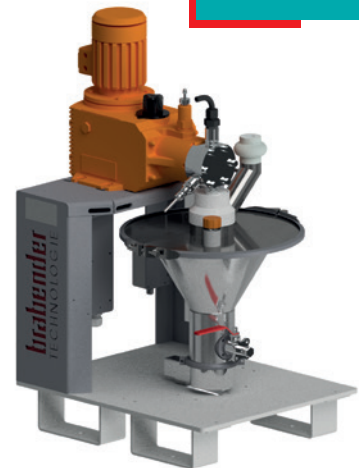


FASERN



(FLASCHEN)  
FLOCKEN

## FDDW



### > VOLLSTÄNDIG ANPASSBARER FLÜSSIGKEITSDOSIERER

Die vielseitige Dosierdifferenzialwaage FDDW ist eine äußerst anpassungsfähige Lösung für das Dosieren von Flüssigkeiten aller Art.

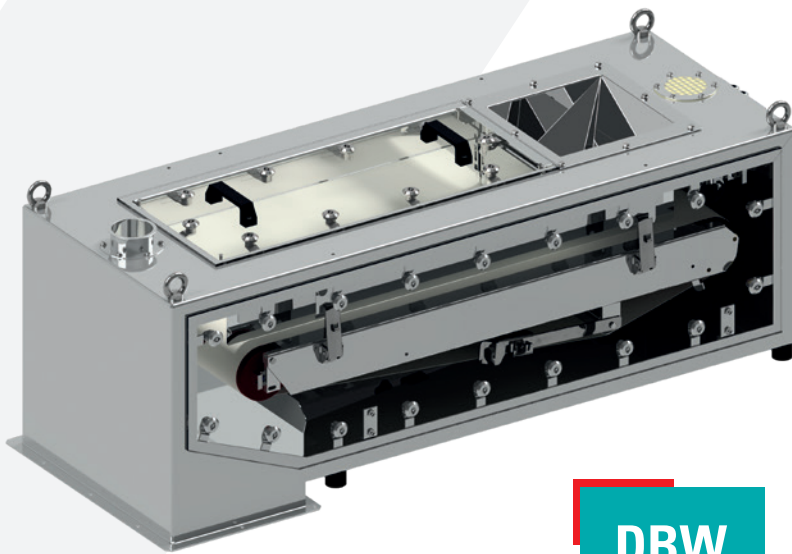
#### FDDW auf einen Blick

- Für nahezu alle flüssigen Rohstoffe geeignet
- Auf die Eigenschaften des Rohstoffs zugeschnitten (Dichte, Viskosität, Feststoffgehalt, Temperatur, erforderlicher Druck, Reaktivität, toxikologische Eigenschaften usw.)
- Einfaches Anpassen von Genauigkeit, Dosierleistung, Fließgeschwindigkeit, Gegendruck usw.
- Leicht zu reinigendes hygienisches Design: geeignet für den Einsatz im Lebensmittel- und pharmazeutischen Bereich
- Beheizte Versionen erhältlich
- Leistungsbereich 1–10.000 dm³/h

#### GEEIGNET FÜR



FLÜSSIGKEITEN



**DBW**

### > ROBUSTE UND KOMPAKTE DOSIERBANDWAAGE FÜR SCHONENDE PRODUKTVERARBEITUNG

Bei jeder Dosierleistung dosiert die DBW-Dosierbandwaage gut fließende Schüttgüter mit herausragender Präzision.

#### DBW auf einen Blick

- Geeignet für normal bis gut fließende Schüttgüter
- Robustes, staubdichtes Design für anspruchsvolle Produktionsumgebungen
- Abnehmbare Abdeckbleche für einfache Reinigung
- Geeignet für kontinuierliches Dosieren, Chargendosierung oder als Messbandwaage
- Leistungsbereich 100–100.000 dm³/h



**DVT**

### > VIBRATIONSTROGDOSIERER FÜR BRUCHEMPFINDLICHE SCHÜTTGÜTER

Die DVT-Dosierer tragen Schüttgüter schonend über einen Dosiervibrations-trog aus und sind damit die ideale Wahl für empfindliche Schüttgüter.

#### DVT auf einen Blick

- Geeignet für bruchempfindliche und frei fließende Schüttgüter
- Vibrations-trog mit elektro-magnetischem Vibrationsantrieb
- Kein Rührwerk oder andere drehende Teile – schonende Behandlung empfindlicher Schüttgüter
- Schwingweitenrückführung sorgt für lineare Fördercharakteristik über den gesamten Leistungsbereich
- Leistungsbereich 10–6500 dm³/h

### BEIDE DOSIERER SIND GEEIGNET FÜR



FOOD



FASERN



PULVER



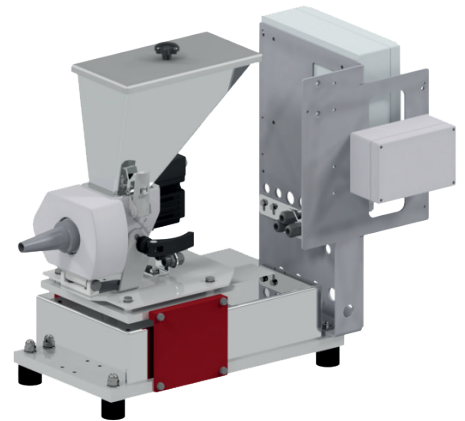
PELLETS



## ROTOTUBE 2.0

### › DOSIERER FÜR FEINKÖRNIGE ROHSTOFFE IM GRAMMBEREICH

Der Drehrohr-Dosierer RotoTube 2.0 dosiert zuverlässig Granulate und feinkörnige Schüttgüter bei sehr niedrigen Dosierleistungen.



#### RotoTube 2.0 auf einen Blick

- Geeignet für Granulate und feinkörnige Rohstoffe bei Dosierleistungen im Bereich von nur wenigen Gramm pro Stunde (Leistungsbereich 1–5 dm³/h)
- Stufenloses Neigen des Drehrohrs zur präzisen Leistungsanpassung nach Bedarf
- Volumetrische und gravimetrische Versionen verfügbar
- Hightech-Wägesystem mit digitaler Lastzelle DigiMASS-2 für herausragende Genauigkeit (gravimetrische Version)

#### GEEIGNET FÜR

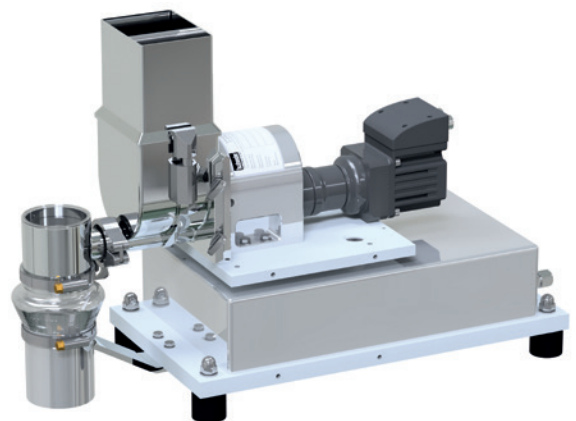


GRANULATE

## MINITWIN 2.0

### › HOCHPRÄZISER DOPPELSCHNECKENDOSIERER FÜR PULVER UND FEINKÖRNIGE ROHSTOFFE IM GRAMMBEREICH

Die MiniTwin-Reihe ermöglicht die extrem präzise Dosierung bei sehr niedrigen Dosierleistungen.



#### MiniTwin auf einen Blick

- Geeignet für Pulver, Granulate und feinkörnige Rohstoffe bei niedrigen Dosierleistungen (Leistungsbereich 1–5 dm³/h)
- Volumetrische und gravimetrische Versionen verfügbar
- Hightech-Wägesystem mit digitaler Lastzelle DigiMASS-2 für herausragende Genauigkeit (gravimetrische Version)

#### GEEIGNET FÜR



PULVER



GRANULATE

## AUSTRAGS- LÖSUNGEN, MIT DENEN DIE PRODUKTION IN FLUSS BLEIBT

Unsere Big-Bag-Entleerstationen, Sackaufgabestationen und Vibrations-Austragsvorrichtungen gewährleisten den gleichmäßigen und zuverlässigen Schüttgutfluss aus Ihren Säcken, Big Bags, Silos und Behältern. So anspruchsvoll ihre Eigenschaften auch sind: Unsere Austragslösungen sorgen für den problemlosen Fluss Ihrer Schüttgüter – damit Ihre Produktionsprozesse ebenso glatt laufen.



### BAGMASTER

#### › FREISTEHENDE ENTLEERSTATION MIT PADDELMECHANISMUS FÜR BIG BAGS

Die BagMaster Big-Bag-Entleerstation sorgt für das staubfreie Austragen von Big Bags mit und ohne Liner mit einem Gewicht von bis zu 1,5 Tonnen. Selbst schwer fließende Schüttgüter werden durch einen Paddelmechanismus mit zwei Aktivierungsflächen sicher und vollständig ausgetragen. Das optionale integrierte Dosiergerät bietet die Möglichkeit, Rohstoffe direkt aus dem Bag zu dosieren.



### BAGDUMPER

#### › VIELSEITIGE AUSTRAGS- UND BEFÜLLLÖSUNG MIT MODULARER KONFIGURATION

Der BagDumper ist für eine breite Palette von Rohstoffen geeignet und kann als Befüllvorrichtung für gravimetrische Dosierer verwendet werden. Mit dem optionalen integrierten Dosiergerät kann Sackware direkt in den Dosierer statt in einen Aufsatzbehälter entleert werden. Eine optionale Austragsvorrichtung sorgt für den zuverlässigen Austrag schlecht fließender Schüttgüter, und die optionale Ausführung als Glovebox ermöglicht das sichere Entleeren von Säcken mit staubenden oder toxischen Inhalten.

## SILO-DOSIERBÖDEN UND AUSTRAGSVORRICHTUNGEN (BAV)

#### › VIBRATIONS-AUSTRAGSVORRICHTUNGEN FÜR DAS GEREGLTE AUSTRAGEN AUS SILOS UND BEHÄLTERN

Die Vibrations-Austragsvorrichtungen SiloTray und BAV gewährleisten das gezielte Austragen von Schüttgütern aus Silos und Behältern. Sie sorgen durch elektromechanische Vibratoren für einen gleichmäßigen Rohstofffluss, verhindern Brückenbildung und erlauben das verdichtungsfreie Austragen herausfordernder Schüttgüter nach dem „first in – first out“-Prinzip. SiloTray eignet sich ideal zum Austragen von Fasern und anderen anspruchsvollen Materialien, während BAV die optimale Lösung für Pulver mit schlechtem Fließverhalten ist.



BAV



SiloTray

# INTELLIGENTE STEUERUNGSTECHNIK FÜR NAHTLOSE INTEGRATION

Um die besten Ergebnisse zu erzielen, benötigen Dosierer ein intelligentes Steuerungssystem mit flexiblen Schnittstellen. Unsere fortschrittlichen Steuerungslösungen ermöglichen es Ihren Geräten, ihr volles Potenzial zu entfalten. Sie steuern den komplexen gravimetrischen Dosierprozess, vernetzen unsere Dosierer mit anderen Host-Systemen und dokumentieren Ihre Prozesse für das Qualitätsmanagement.



Congrav® OP-S:  
Touchscreen-  
Bedieneinheit  
für ein gravime-  
trisches Dosier-  
gerät



Congrav® OP16-E:  
Touchscreen-  
Bedieneinheit  
für bis zu 16  
gravimetrische  
Dosiergeräte

## CONGRAV®

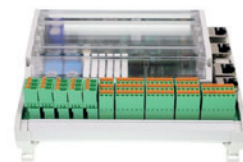
### › STEUERUNGSSYSTEME FÜR EINZELNE UND MEHRERE GRAVIMETRISCHE DOSIERER

Die intelligenten Congrav®-Steuermodule sorgen für die einwandfreie Funktion unserer gravimetrischen Dosiergeräte. Sie sind für anspruchsvolle industrielle Umgebungsbedingungen konzipiert und können an den Dosierern montiert oder in einen Schaltschrank

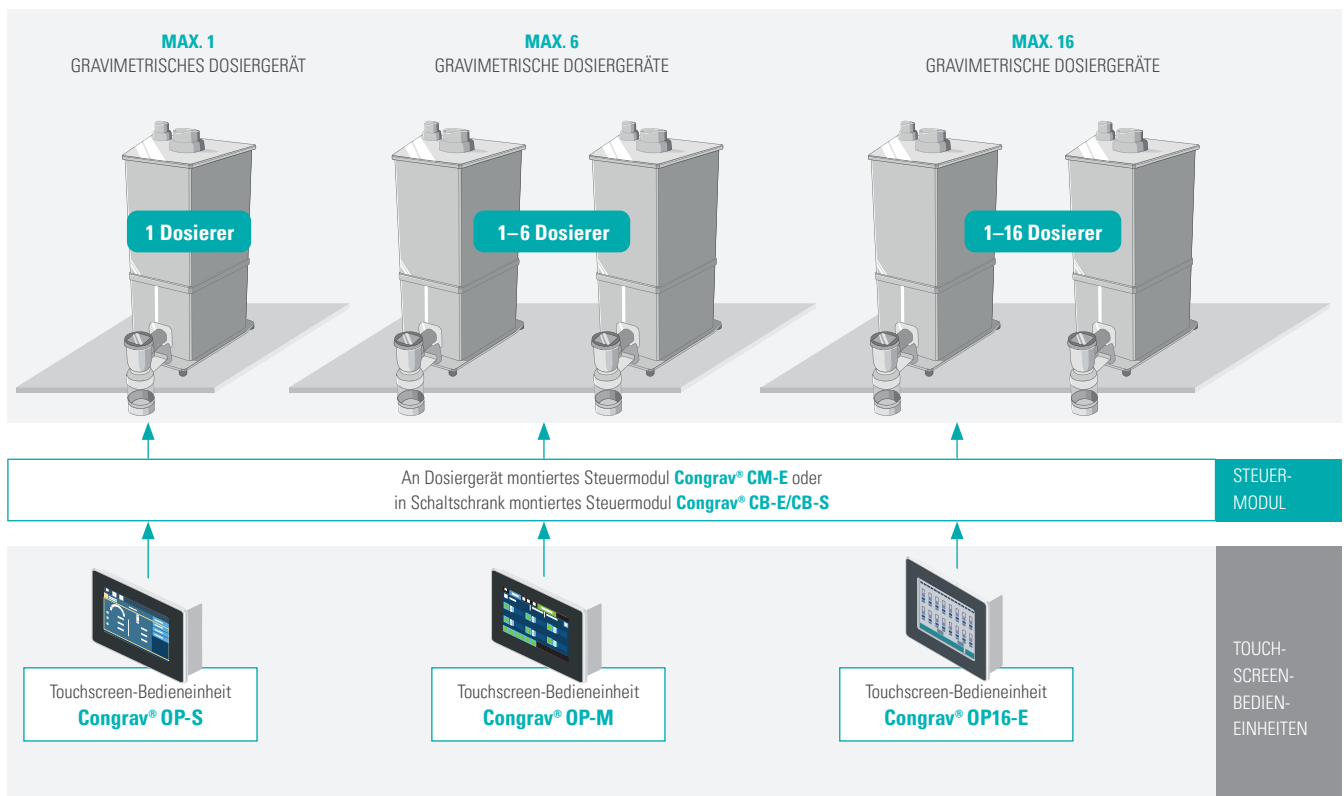
eingebaut werden. Die Steuerung der Dosiergeräte erfolgt entweder direkt über das Host-/SPS-System oder über eine angeschlossene Congrav® Touchscreen-Bedieneinheit.



Congrav® CM-E:  
an Dosiergerät montiertes Steuermodul



Congrav® CB-E:  
in Schaltschrank montiertes Steuermodul



Steuerungslösung für mehrere gravimetrische Dosiergeräte mit am Dosiergerät montierten Steuermodulen (Steuerung über direkten Anschluss an ein Host-/SPS-System oder über eine Touchscreen-Bedieneinheit)



ALLE  
KONTAKTE



1.

**KUBOTA BRABENDER TECHNOLOGIE  
HEADQUARTERS**

Kubota Brabender Technologie GmbH  
Kulturstrasse 49  
47055 Duisburg, Deutschland

2.

**KUBOTA CORPORATION  
HEADQUARTERS**

Kubota Corporation  
Precision Equipment Division  
2-47, Shikitsuhigashi 1-chome,  
Naniwa-ku, Osaka 556-8601 Japan

3.

**KUBOTA BRABENDER TECHNOLOGIE  
NORDAMERIKA**

Kubota Brabender Technologie Inc.  
6500 Kestrel Road, Mississauga  
Ontario L5T 1Z6, Kanada

4.

**KUBOTA BRABENDER TECHNOLOGIE  
INDIEN**

Kubota Brabender Technologie GmbH  
CJ-231, Ground Floor, Sector-II,  
Salt Lake City, Kolkata-700091, Indien

5.

**KUBOTA BRABENDER TECHNOLOGY  
VR CHINA**

Kubota Brabender Technology  
(Beijing) Co. Ltd.  
3rd F, B Section, No. 3 Workshop,  
2nd Project of Guanglian Industrial Park,  
No. 2 Kechuang East 5th Rd.,  
Opto-Mechatronics Industrial Park  
Tongzhou, Beijing 101111, China

6.

**KUBOTA BRABENDER TECHNOLOGIE  
NAHER OSTEN**

Kubota Brabender Technologie  
Middle East FZE  
Business Centre Sharjah  
Publishing City Free Zone, Sharjah  
Vereinigte Arabische Emirate  
P.O.B. 18139 Dubai